



FIT-jelentés :: 2009

Telephelyi jelentés

8. évfolyam :: Általános iskola

Hunyadi János Általános Iskola és Napköziotthonos Óvoda

7521 Kaposmérő, Hunyadi u. 9.

OM azonosító: 034035

Telephely kódja: 001



OKTATÁSI ÉS KULTURÁLIS MINISZTERIUM



Közoktatási Mérés
Értékelési Osztály



Oktatási Hivatal

Létszám adatok

A telephely létszámadatai az általános iskolai képzéstípusban a 8. évfolyamon

Osztály neve	Tanulók száma					
	Összesen	SNI tanulók	Mentesült tanulók	HHH tanulók	Jelentésre jogosult tanulók	A jelentésben szereplők
a	30	5	0	0	25	25
Összesen	30	5	0	0	25	25

A Tanulói háttérkérdőívre és a családháttér-indexre vonatkozó létszám adatok

Osztály neve	Tanulók száma		
	Összesen	Tanulói kérdőívet kitöltötte	Van CSH-indexe
a	30	28	27
Összesen	30	28	27

Az SNI tanulók adatai

Sajátos nevelési igény típusa	Tanulók száma	
	SNI tanulók	Mentesültek a teszt megírása alól
Testi, érzékszervi vagy beszéd fogyatékos tanulók	0	0
Enyhe vagy középsúlyos értelmi fogyatékos vagy autista tanulók	0	0
A megismerő funkciók vagy a viselkedés fejlődésének (organikus okra visszavezethető vagy vissza nem vezethető) tartós és súlyos rendellenességével küzdő tanulók	5	0
Összesen	5	0

A mentesülő tanulók adatai

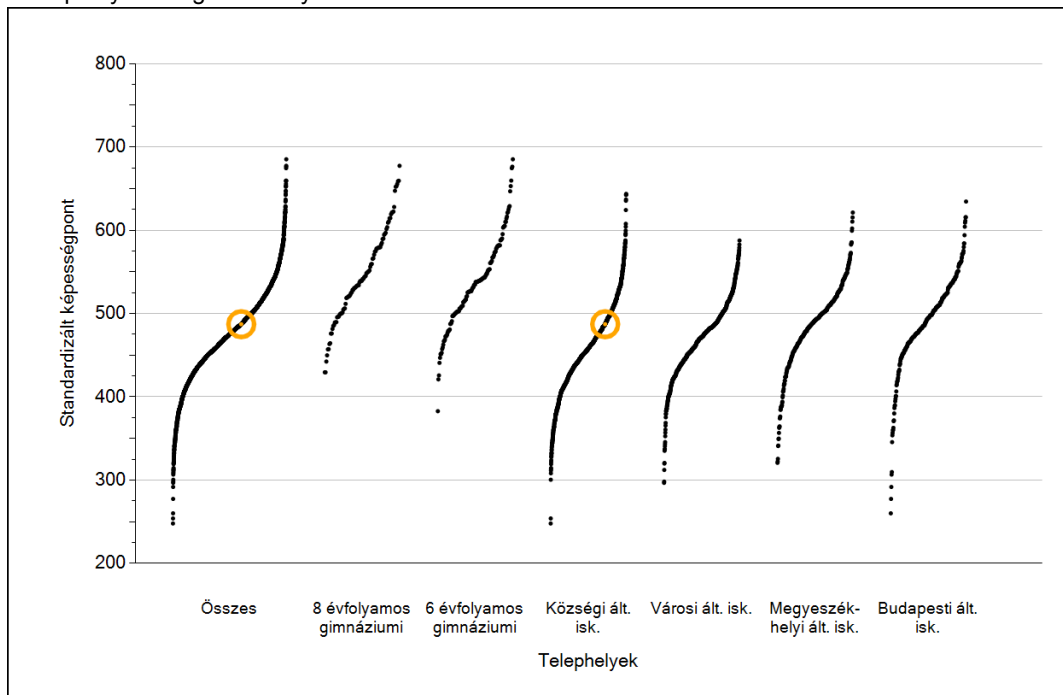
A mentesség oka	Tanulók száma
SNI tanuló	0
Ideiglenes sérülés miatt mentesített tanuló	0
Nyelvi szempontból mentesíthető tanuló	0
Összesen	0



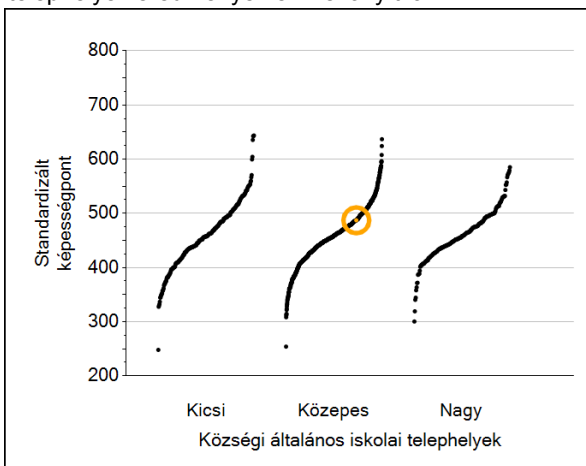
Matematika

1 Átlageredmények

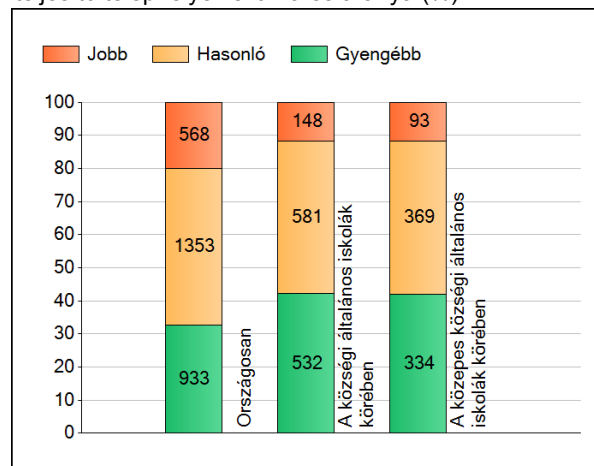
A telephelyek átlageredményeinek összehasonlítása



Az Önök eredményei a községi általános iskolai telephelyek eredményeihez viszonyítva



A szignifikánsan jobban, hasonlóan, illetve gyengébben teljesítő telephelyek száma és aránya (%)



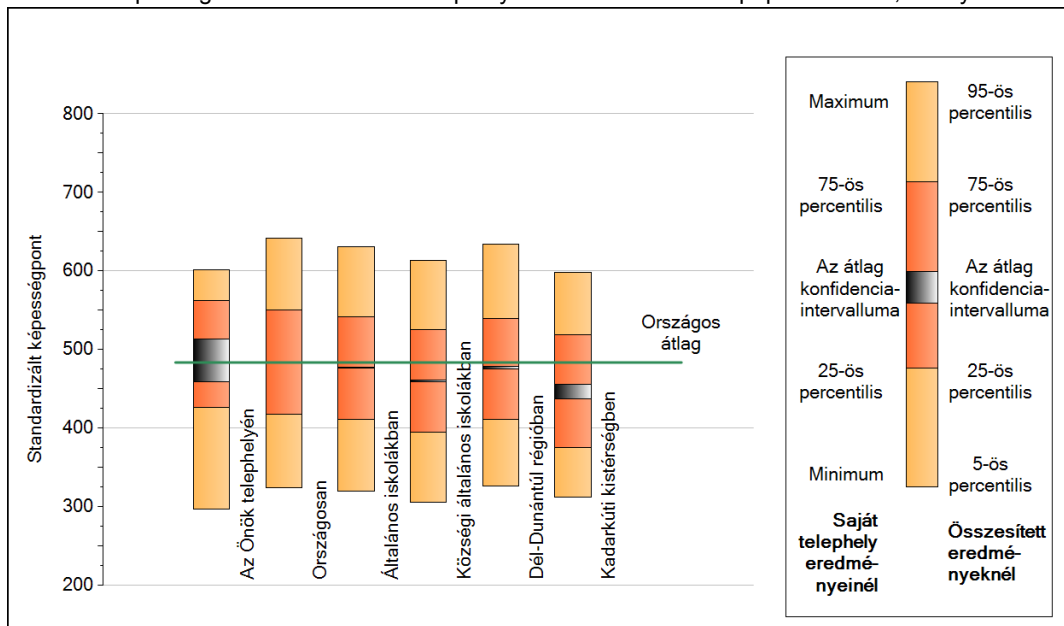
A tanulók átlageredménye és az átlag megbízhatósági tartománya (konfidencia-intervalluma)

Az Önök telephelyén	487 (459;513)		
Országosan	484 (483;484)		
8 évfolyamos gimnáziumokban	554 (553;557)		
6 évfolyamos gimnáziumokban	547 (546;549)		
Ált. isk.	477 (476;477)		
Községi ált. isk.	460 (459;461)		
Városi ált. isk.	474 (473;474)		
Megyeszékhelyi ált. isk.	497 (496;498)		
Budapesti ált. isk.	497 (496;498)		
		Kis községek ált. isk.	458 (456;461)
		Közepes községek ált. isk.	459 (458;460)
		Nagy községek ált. isk.	463 (461;464)

2

A képességeloszlás néhány jellemzője

A tanulók képességeloszlása az Önök telephelyén és azokban a részpopulációkban, amelyekbe Önök is tartoznak

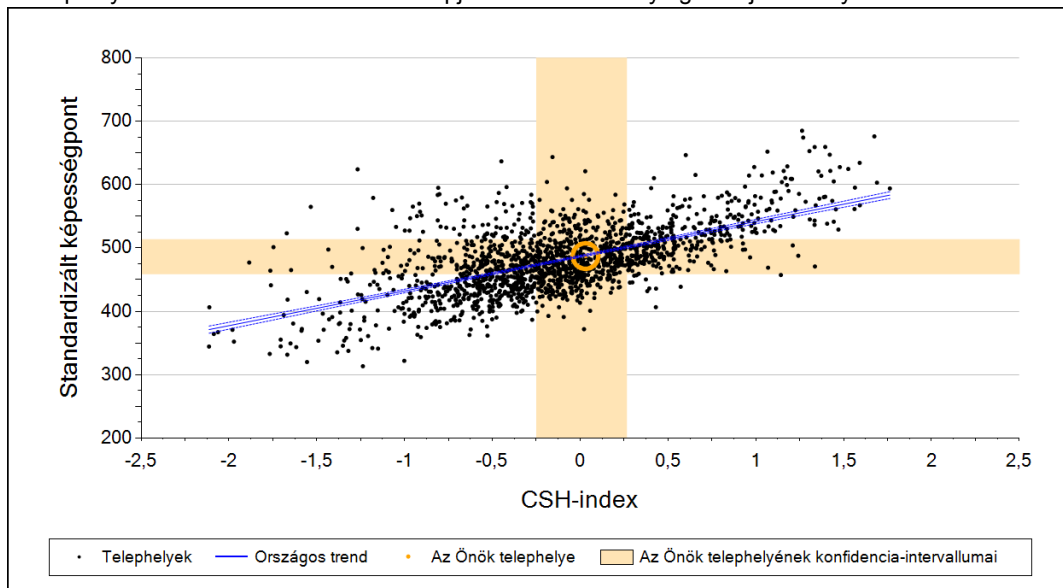


A tanulók képességeloszlása az egyes részpopulációkban

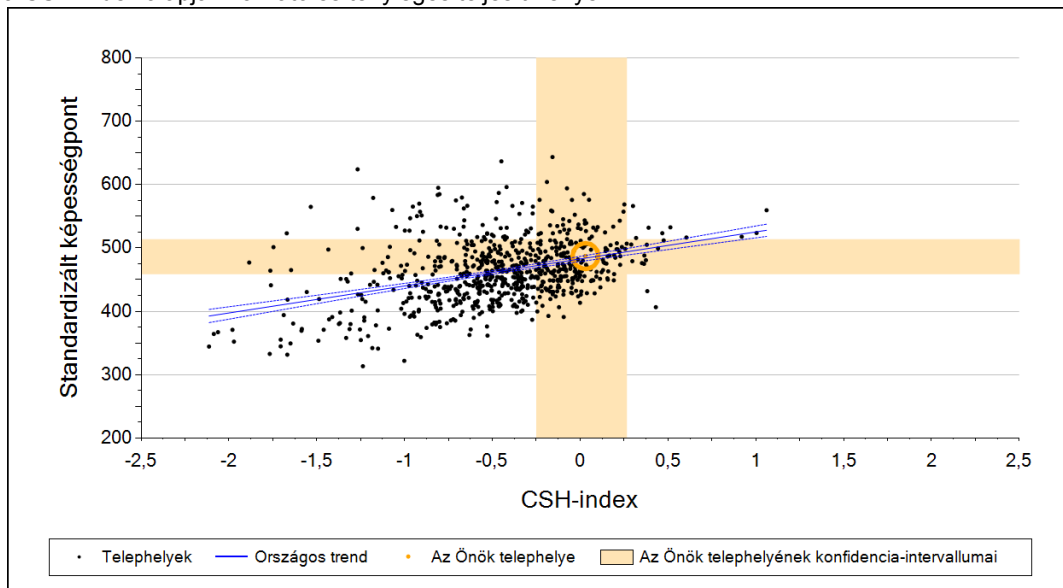
	Min. / 5-ös perc.	25-ös perc.	Átlag (konf. int.)	75-ös perc.	Max. / 95-ös perc.
Az Önök telephelyén	297	427	487 (459;513)	562	602
Országosan	324	417	484 (483;484)	550	642
Általános iskolákban	320	412	477 (476;477)	542	631
Községi általános iskolákban	306	395	460 (459;461)	525	614
Dél-Dunántúl régióban	326	411	477 (476;479)	540	634
Kadarkúti kistérségben	312	376	446 (437;455)	519	598

3 Átlageredmény a CSH-index tükrében*

A telephelyek tanulóinak a CSH-index alapján várható és tényleges teljesítménye



A községi általános iskolai telephelyek tanulóinak a CSH-index alapján várható és tényleges teljesítménye



Telephelyeik eredménye a regressziós becslés alapján "elvárható" eredmény tükrében

Telephelyük tényleges eredménye	487	(459;513)
Várható eredmény az összes telephelyre illesztett regressziós egyenes alapján	489	(a tényleges eredmény ettől nem különbözik szignifikánsan)
Várható eredmény a községi telephelyekre illesztett regressziós egyenes alapján	484	(a tényleges eredmény ettől nem különbözik szignifikánsan)

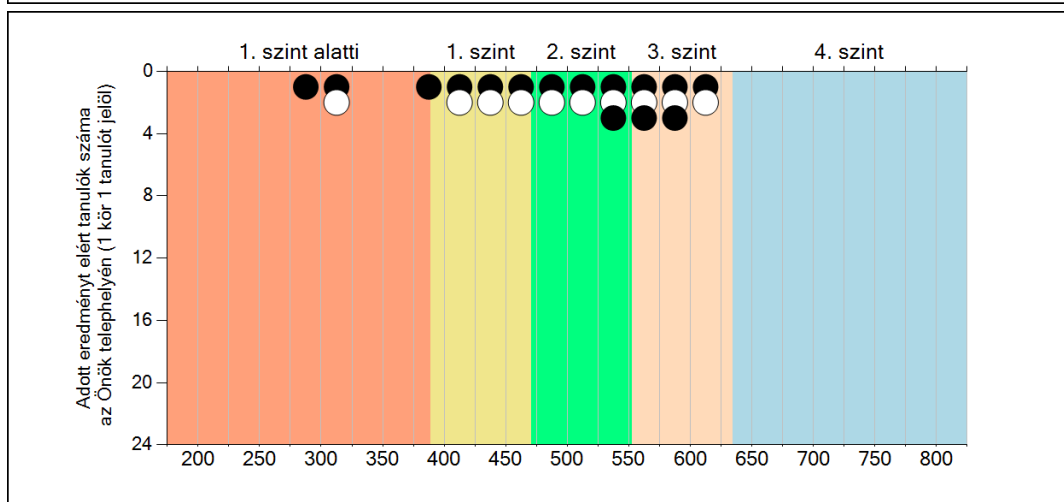
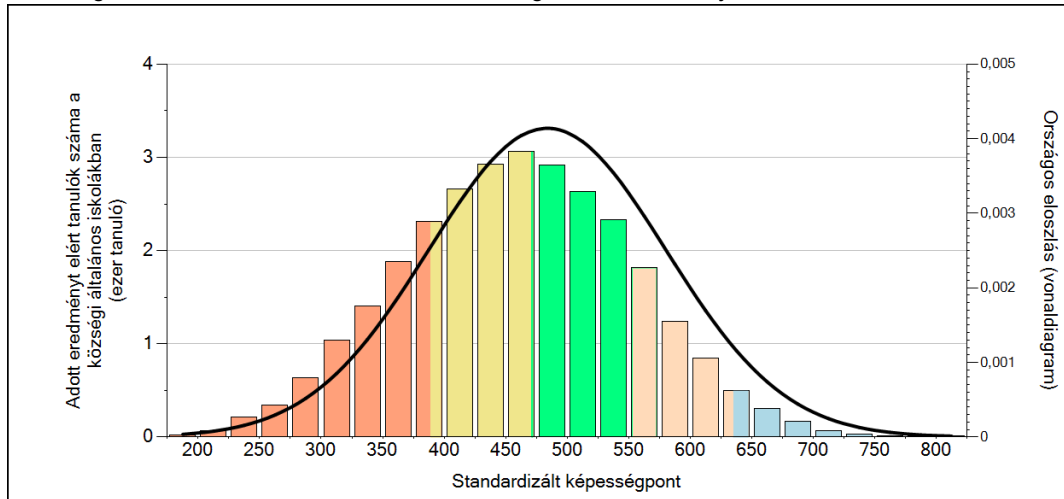
A CSH-index átlagértéke és az átlag megbízhatósági tartománya

Az Önök telephelyén	0,030	(-0,251;0,264)
Országosan	0,000	(-0,005;0,004)
Községi általános iskolákban	-0,463	(-0,476;-0,452)

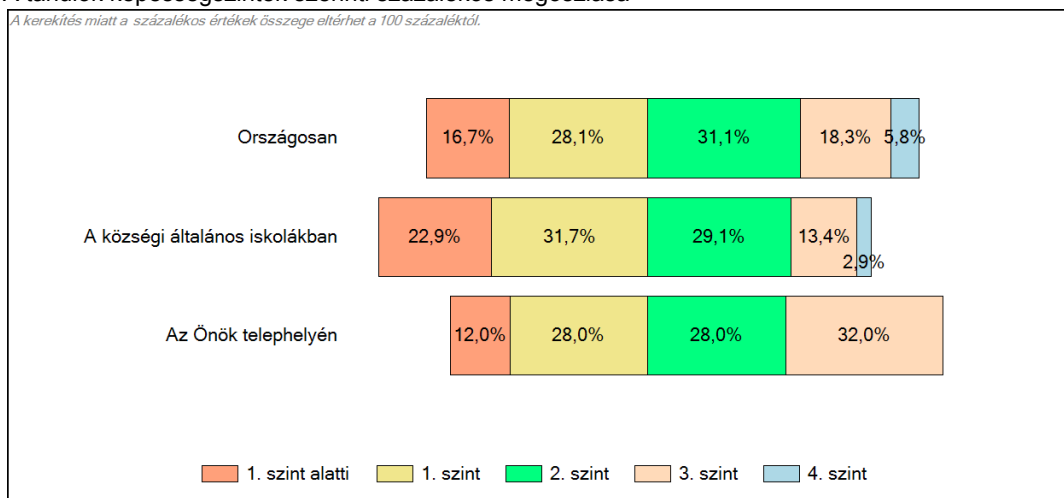
* Csak azok a telephelyek szerepelnek az ábrákon, amelyeken legalább a diákok kétharmadára kiszámítható a CSH-index, és a CSH-indexszel rendelkező diákok átlaga beleesik az összes diák képességátlagának konfidencia-intervallumába mindkét felmért terület esetében.

4 Képességeloszlás

Az országos eloszlás, valamint a tanulók eredményei a közési általános iskolákban és az Önök közési általános iskolájában



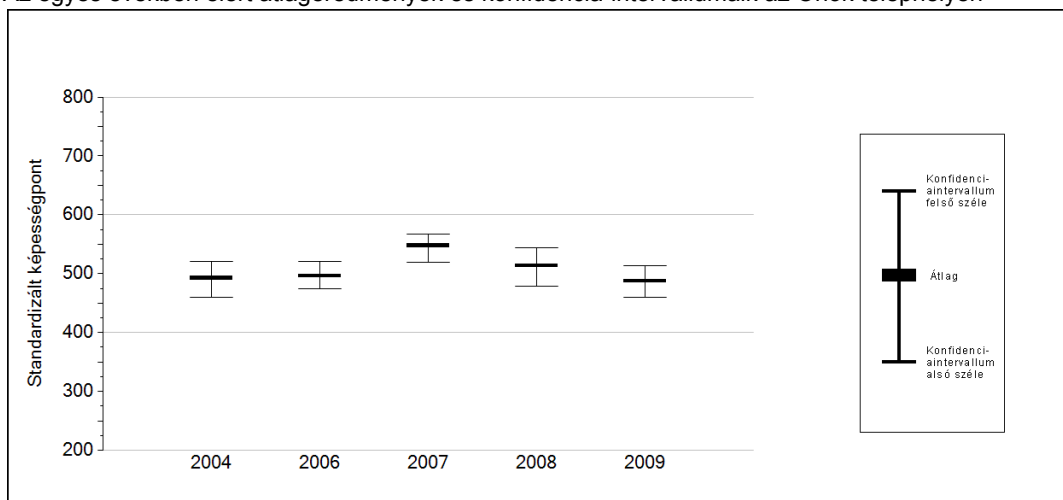
A tanulók képességszintek szerinti százalékos megoszlása



5a

Az átlageredmény változása

Az egyes években elért átlageredmények és konfidencia-intervallumaik az Önök telephelyén



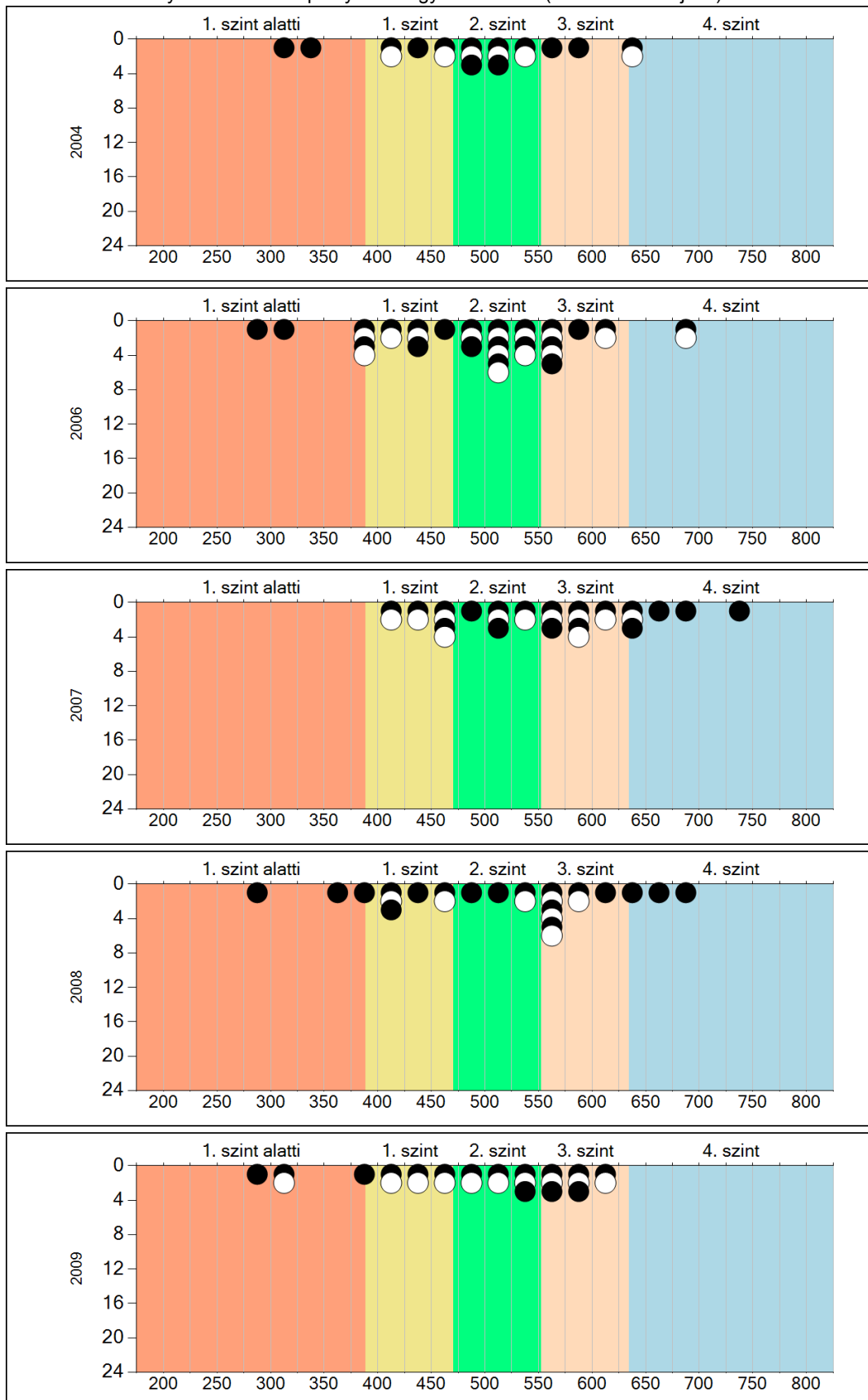
Év	Átlag (konf. int.)	A 2009. évi eredmény és a korábbi évek eredményei közötti különbség (konf.int.)
2009	487 (459;513)	-
2008	514 (478;544) ⊕	-27 (-68;12)
2007	548 (519;567) ↓	-60 (-98;-29)
2006	496 (474;520) ⊕	-8 (-51;28)
2004	492 (460;520) ⊕	-5 (-44;34)

- ↑ A 2009. évi eredmény szignifikánsan magasabb
- ⊕ Nincs szignifikáns változás a 2009. évi eredményekben
- ↓ A 2009. évi eredmény szignifikánsan alacsonyabb

5b

A képességeloszlás változása

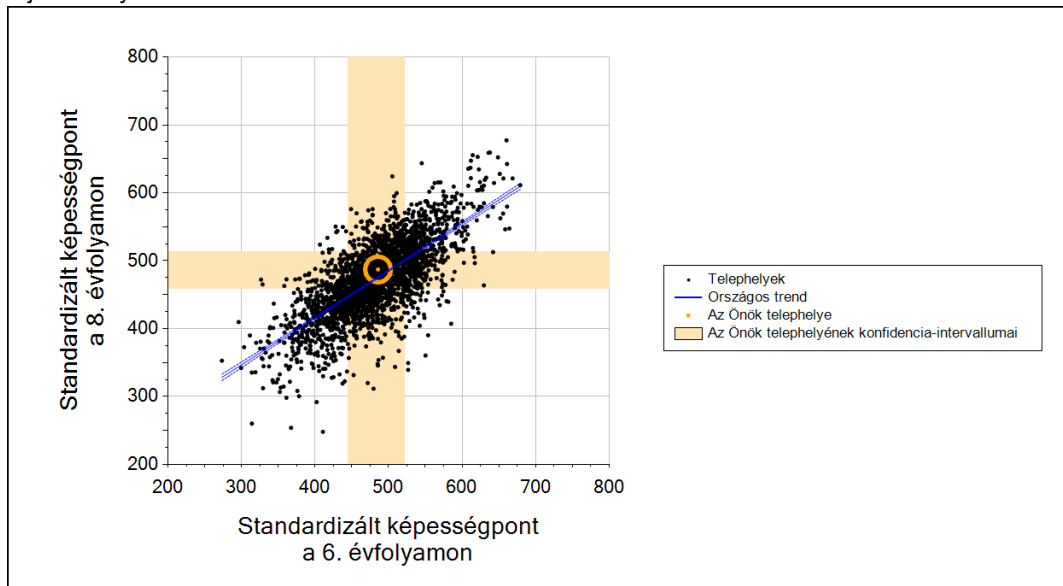
A tanulók eredményei az Önök telephelyén az egyes években (1 kör 1 tanulót jelöl)



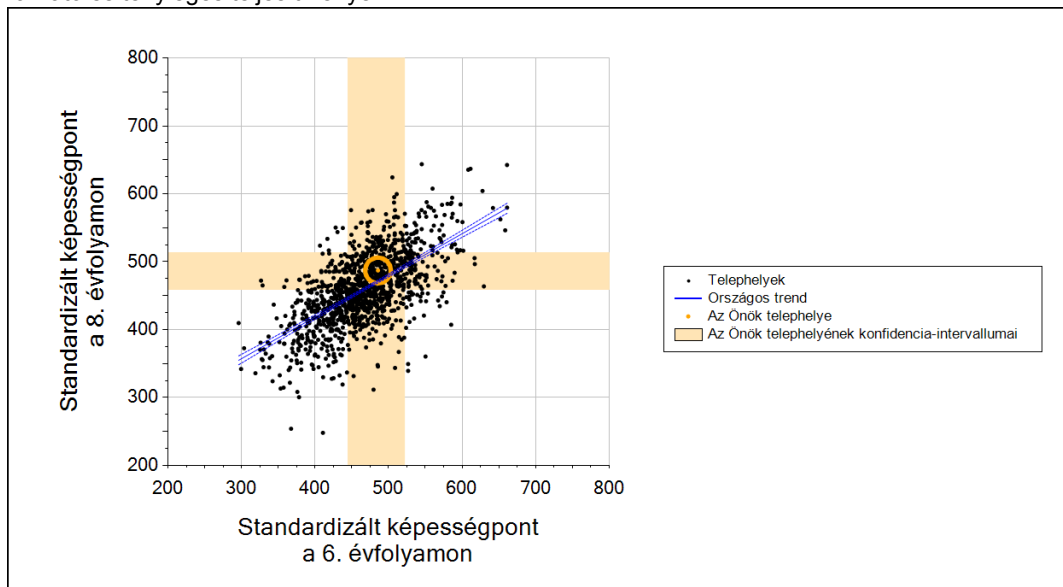
6

Átlageredmény a 6. évfolyamos eredmények tükrében

A telephely 8. évfolyamos tanulóinak a 6. évfolyamos tanulók eredménye alapján várható és tényleges teljesítménye



A községi általános iskolai telephelyek 8. évfolyamos tanulóinak a 6. évfolyamos tanulók eredménye alapján várható és tényleges teljesítménye



Telephelyeik eredménye a regressziós becslés alapján "elvárható" eredmény tükrében

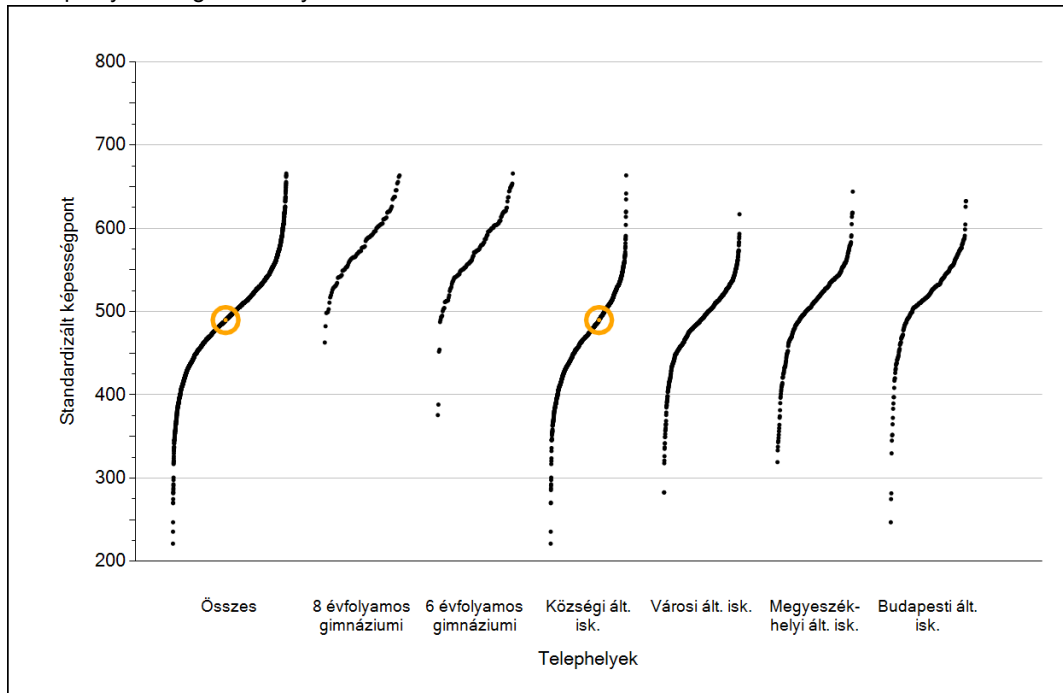
Telephelyük tényleges eredménye	487	(459;513)
Várható eredmény az összes telephelyre illesztett regressziós egyenes alapján	475	(a tényleges eredmény ettől nem különbözik szignifikánsan)
Várható eredmény a községi telephelyekre illesztett regressziós egyenes alapján	471	(a tényleges eredmény ettől nem különbözik szignifikánsan)



Szövegértés

1 Átlageredmények

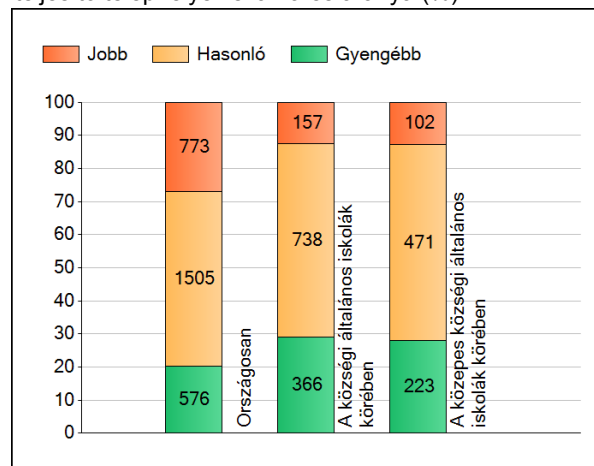
A telephelyek átlageredményeinek összehasonlítása



Az Önök eredményei a közési általános iskolai telephelyek eredményeihez viszonyítva



A szignifikánsan jobban, hasonlóan, illetve gyengébben teljesítő telephelyek száma és aránya (%)



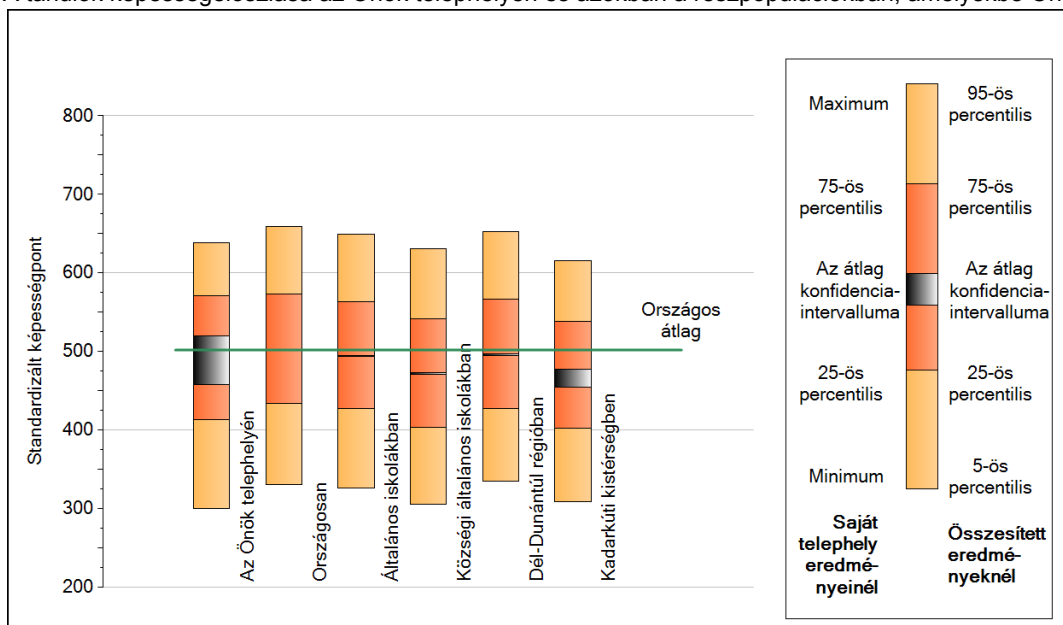
A tanulók átlageredménye és az átlag megbízhatósági tartománya (konfidencia-intervalluma)

Az Önök telephelyén	490 (458;520)	
Országosan	502 (502;503)	
8 évfolyamos gimnáziumokban	582 (580;583)	
6 évfolyamos gimnáziumokban	578 (577;580)	
Ált. isk.	494 (493;494)	
Közési ált. isk.	472 (471;473)	
Városi ált. isk.	491 (491;492)	Kis községek ált. isk.
Megyeszékhelyi ált. isk.	517 (516;518)	461 (458;463)
Budapesti ált. isk.	520 (519;521)	Közepes községek ált. isk.
		472 (471;473)
		Nagy községek ált. isk.
		477 (476;479)

2

A képességeloszlás néhány jellemzője

A tanulók képességeloszlása az Önök telephelyén és azokban a részpopulációkban, amelyekbe Önök is tartoznak



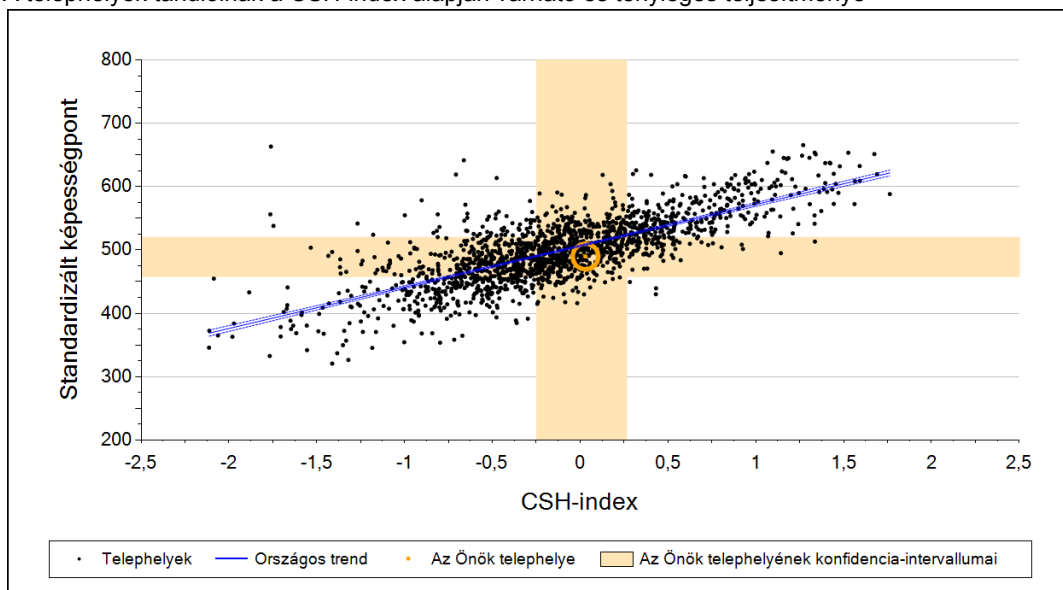
A tanulók képességeloszlása az egyes részpopulációkban

	Min. / 5-ös perc.	25-ös perc.	Átlag (konf. int.)	75-ös perc.	Max. / 95-ös perc.
Az Önök telephelyén	300	414	490 (458;520)	571	638
Országosan	331	434	502 (502;503)	574	659
Általános iskolákban	326	427	494 (493;494)	564	649
Községi általános iskolákban	306	404	472 (471;473)	542	631
Dél-Dunántúl régióban	335	427	496 (495;498)	567	653
Kadarkúti kistérségben	309	403	464 (455;478)	539	616

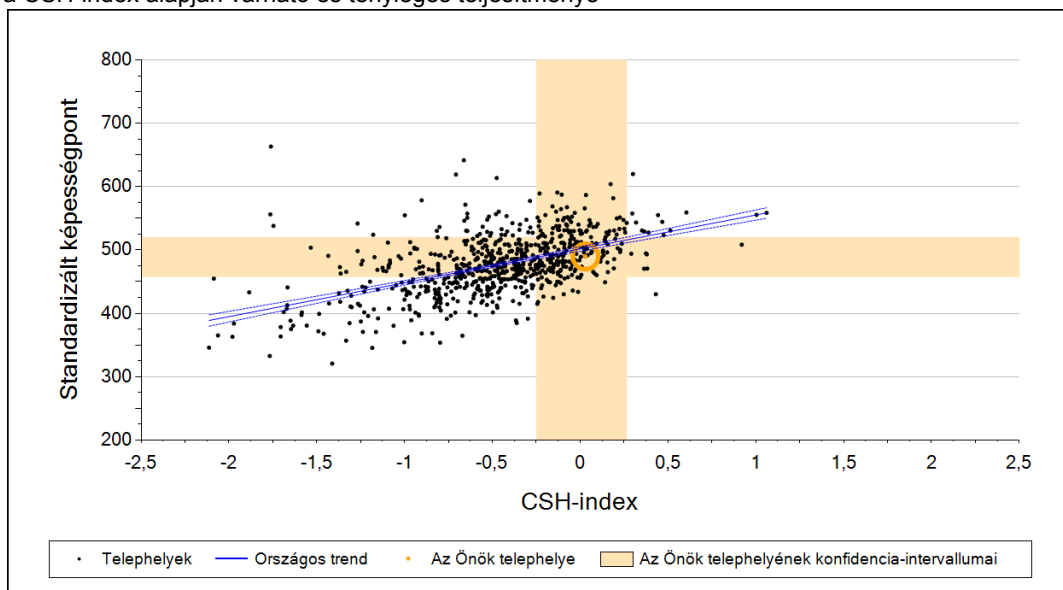
Szövegértés

3 Átlageredmény a CSH-index tükrében*

A telephelyek tanulóinak a CSH-index alapján várható és tényleges teljesítménye



A községi általános iskolai telephelyek tanulóinak a CSH-index alapján várható és tényleges teljesítménye



Telephelyeik eredménye a regressziós becslés alapján "elvárható" eredmény tükrében

Telephelyük tényleges eredménye	490	(458;520)
Várható eredmény az összes telephelyre illesztett regressziós egyenes alapján	509	(a tényleges eredmény ettől nem különbözik szignifikánsan)
Várható eredmény a községi telephelyekre illesztett regressziós egyenes alapján	503	(a tényleges eredmény ettől nem különbözik szignifikánsan)

A CSH-index átlagértéke és az átlag megbízhatósági tartománya

Az Önök telephelyén	0,030	(-0,251;0,264)
Országosan	0,000	(-0,005;0,004)
Községi általános iskolákban	-0,463	(-0,476;-0,452)

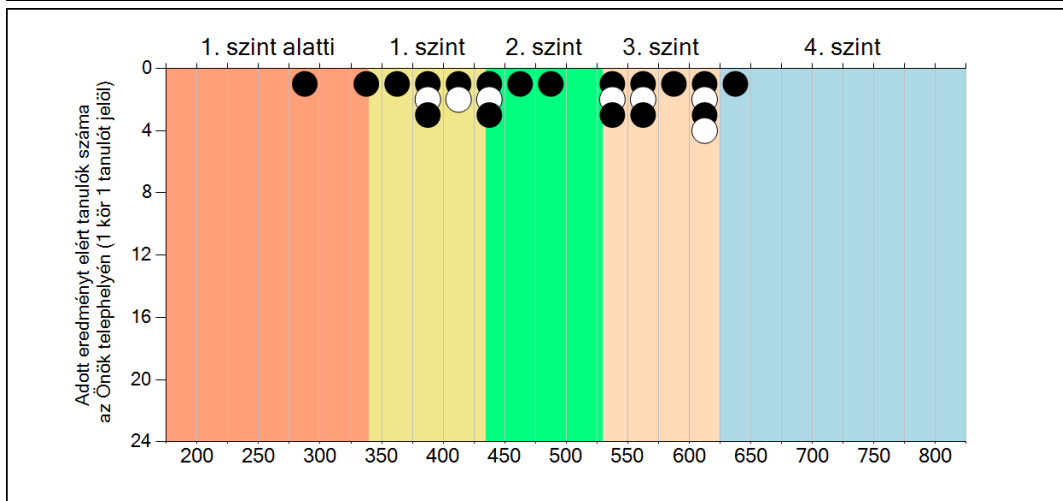
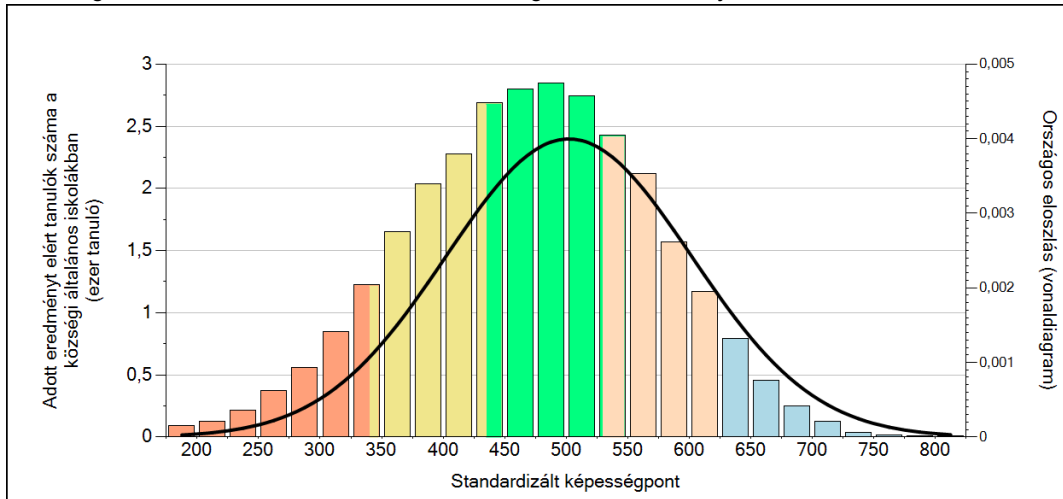
* Csak azok a telephelyek szerepelnek az ábrákon, amelyeken legalább a diákok kétharmadára kiszámítható a CSH-index, és a CSH-indexszel rendelkező diákok átlaga beleesik az összes diák képességátlagának konfidencia-intervallumába mindkét felmért terület esetében.

Szövegértés

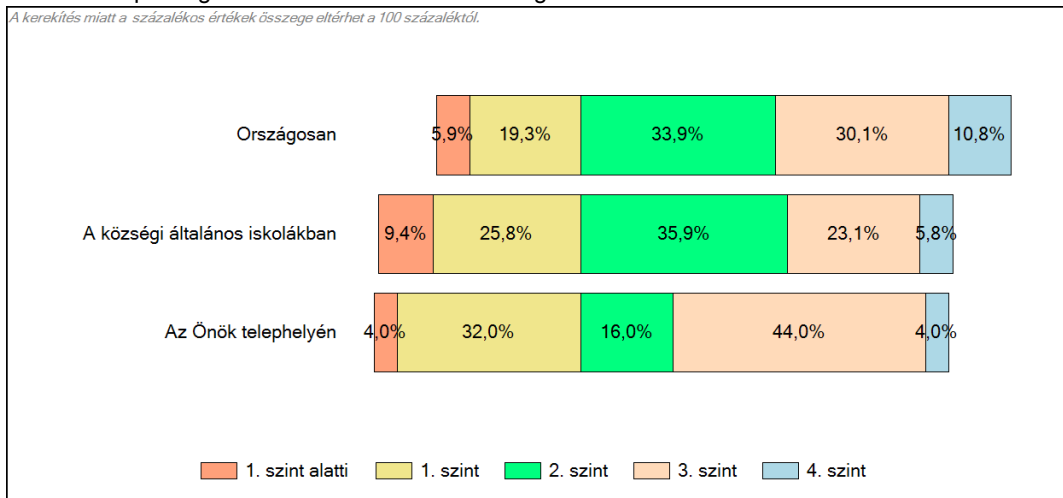
4

Képességeloszlás

Az országos eloszlás, valamint a tanulók eredményei a községi általános iskolákban és az Önök községi általános iskolájában



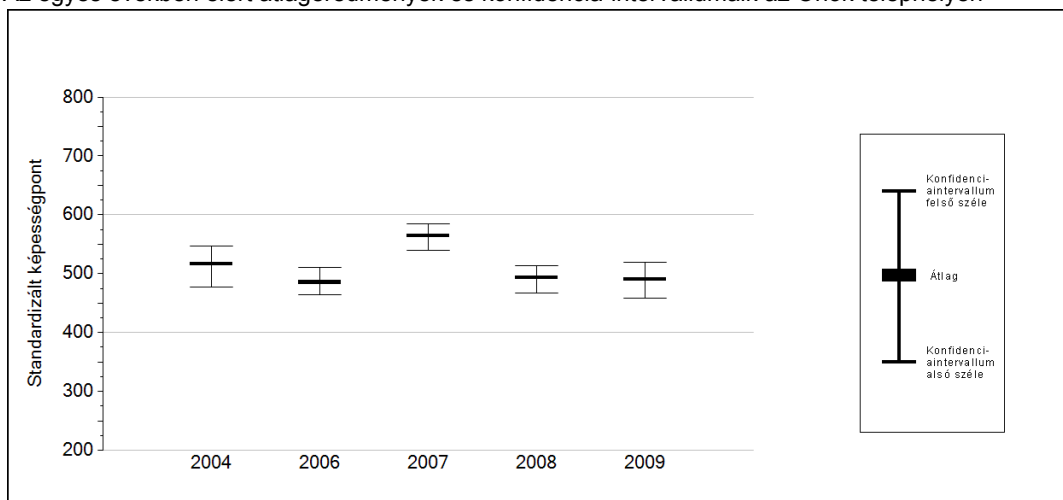
A tanulók képességszintek szerinti százalékos megoszlása



5a

Az átlageredmény változása

Az egyes években elért átlageredmények és konfidencia-intervallumaik az Önök telephelyén



Év	Átlag (konf. int.)	A 2009. évi eredmény és a korábbi évek eredményei közötti különbség (konf.int.)
2009	490 (458;520)	-
2008	493 (467;513) ⊕	-4 (-47;31)
2007	565 (540;585) ↓	-75 (-113;-34)
2006	485 (465;511) ⊕	5 (-45;42)
2004	517 (477;547) ⊕	-27 (-67;4)

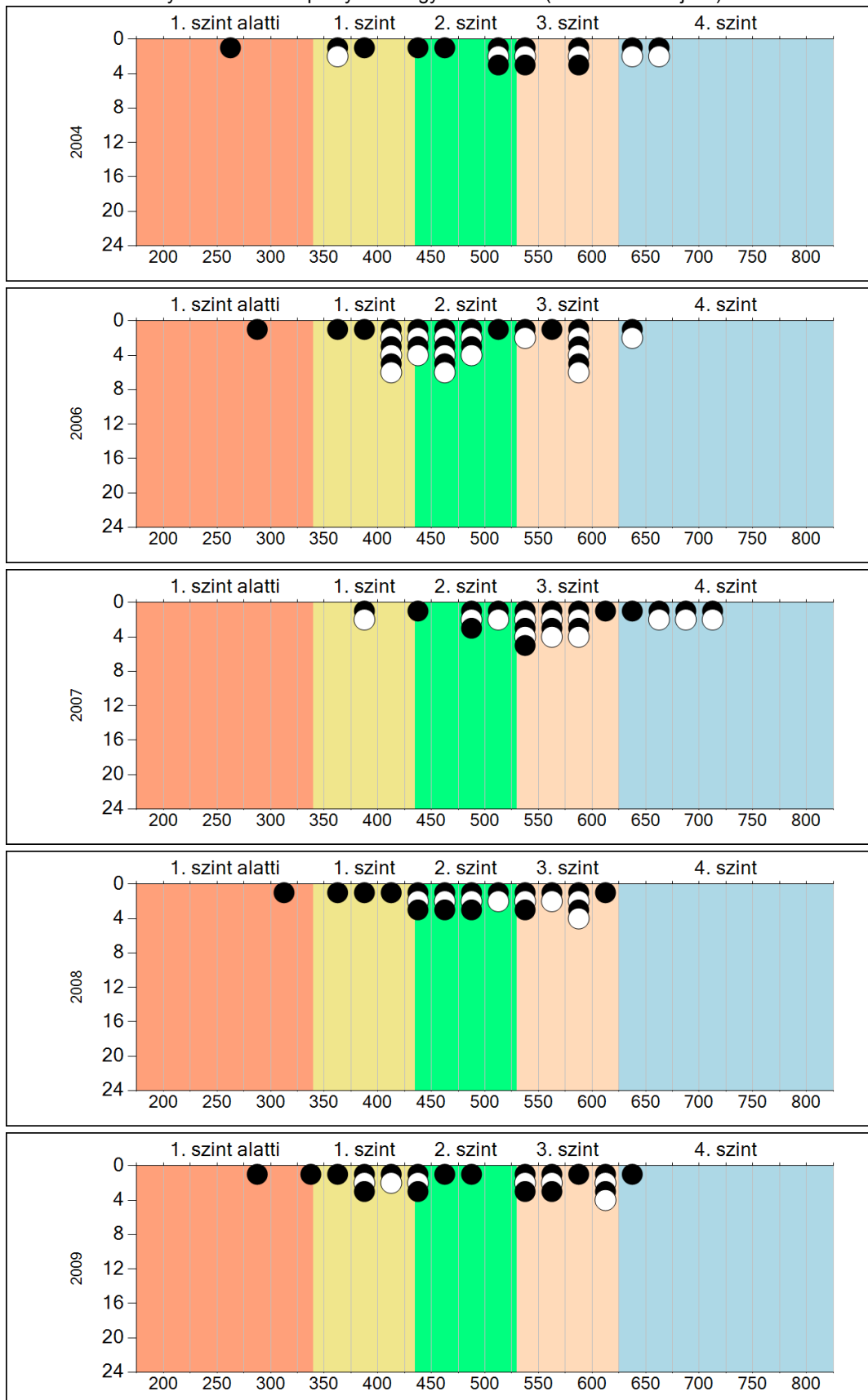
- ↑ A 2009. évi eredmény szignifikánsan magasabb
- ⊕ Nincs szignifikáns változás a 2009. évi eredményekben
- ↓ A 2009. évi eredmény szignifikánsan alacsonyabb

Szövegértés

5b

A képességeloszlás változása

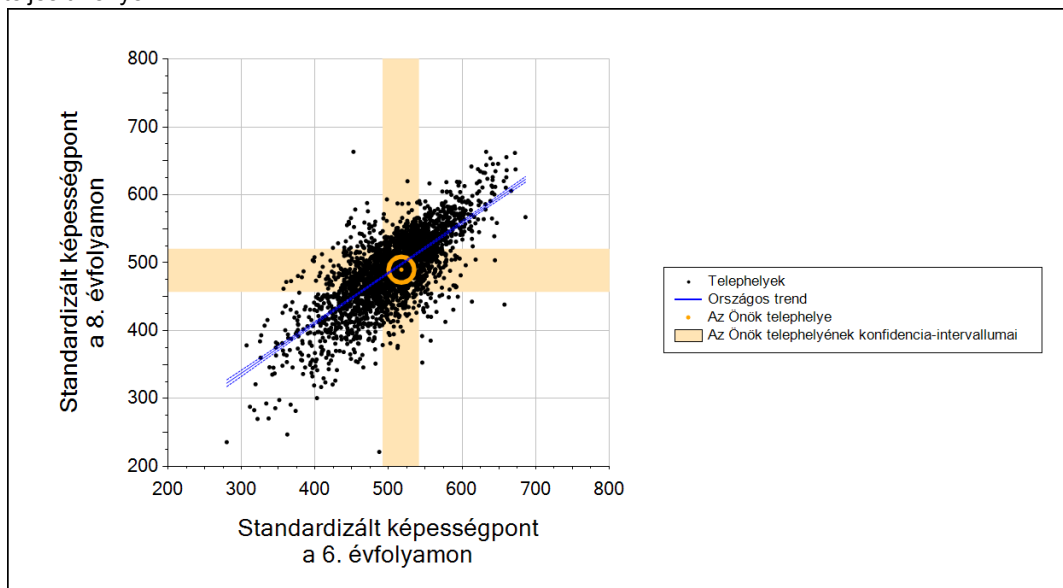
A tanulók eredményei az Önök telephelyén az egyes években (1 kör 1 tanulót jelöl)



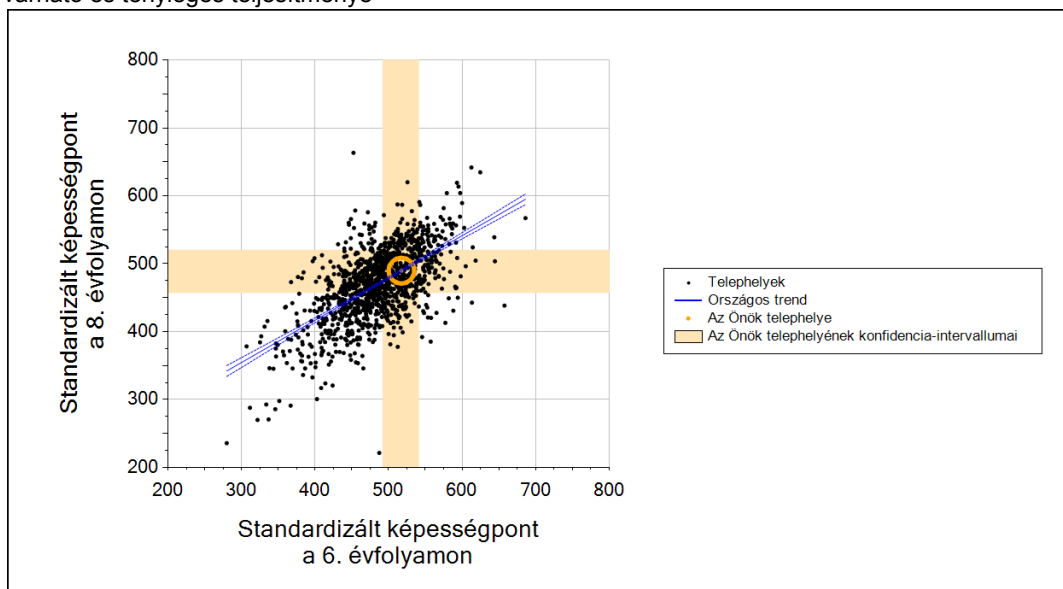
6

Átlageredmény a 6. évfolyamos eredmények tükrében

A telephely 8. évfolyamos tanulóinak a 6. évfolyamos tanulók eredménye alapján várható és tényleges teljesítménye



A községi általános iskolai telephelyek 8. évfolyamos tanulóinak a 6. évfolyamos tanulók eredménye alapján várható és tényleges teljesítménye



Telephelyeik eredménye a regressziós becslés alapján "elvárható" eredmény tükrében

Telephelyük tényleges eredménye	490	(458;520)
Várható eredmény az összes telephelyre illesztett regressziós egyenes alapján	498	(a tényleges eredmény ettől nem különbözik szignifikánsan)
Várható eredmény a községi telephelyekre illesztett regressziós egyenes alapján	490	(a tényleges eredmény ettől nem különbözik szignifikánsan)

Szövegértés