



FIT-jelentés :: 2010

Telephelyi jelentés

6. évfolyam :: Általános iskola

Hunyadi János Általános Iskola, Óvoda és Alapfokú Művészetoktatási Intézmény

7521 Kaposmérő, Hunyadi u. 9-11.

OM azonosító: 201313

Telephely kódja: 001

Figyelem!

A 2010. évi Országos kompetenciaméréstől kezdődően a szövegértés, illetve a matematika területén **új, évfolyamfüggetlen skálát** vezetünk be, amelyen összehasonlítható módon ábrázolható a 6., a 8. és a 10. évfolyamos tanulók szövegértés, illetve matematika eredménye. Ebben a jelentésben már ezek az új skálák szerepelnek. Az új skálákon - 2008-ig visszamenőleg - a korábbi mérések eredményeit is megjelenítettük.

A mérési azonosító 2008-as bevezetése lehetővé teszi, hogy a 2010. évi méréstől kezdődően a tanulók fejlődése egyénileg követhető legyen. Ezért a 2010. évi jelentések már **a tanulók fejlődését bemutató ábrákat** is tartalmaznak.

A jelentés régi és új ábráinak részletes ismertetése megtalálható a <http://ohkir.gov.hu/okmfitt/> oldal *Segítség* menüpontja alatt, Útmutatók a 2010. évi jelentések ábráinak értelmezéséhez címszóval. Kérjük, annak érdekében, hogy az ábrázolt adatokból helyes következtetéseket tudjon levonni, figyelmesen olvassa el az útmutatók vonatkozó részeit.



Létszám adatok

A telephely létszámadatai az általános iskolai képzéstípusban a 6. évfolyamon

Osztály neve	Tanulók száma						
	Összesen	SNI tanulók	Mentesült tanulók	BTMN tanulók	HHH tanulók	Jelentésre jogosult tanulók	A jelentésben szereplők
b	14	5	0	1	0	9	9
o	16	1	0	2	0	15	14
Összesen	30	6	0	3	0	24	23

A Tanulói háttérkérdőívre és a családháttér-indexre vonatkozó létszám adatok

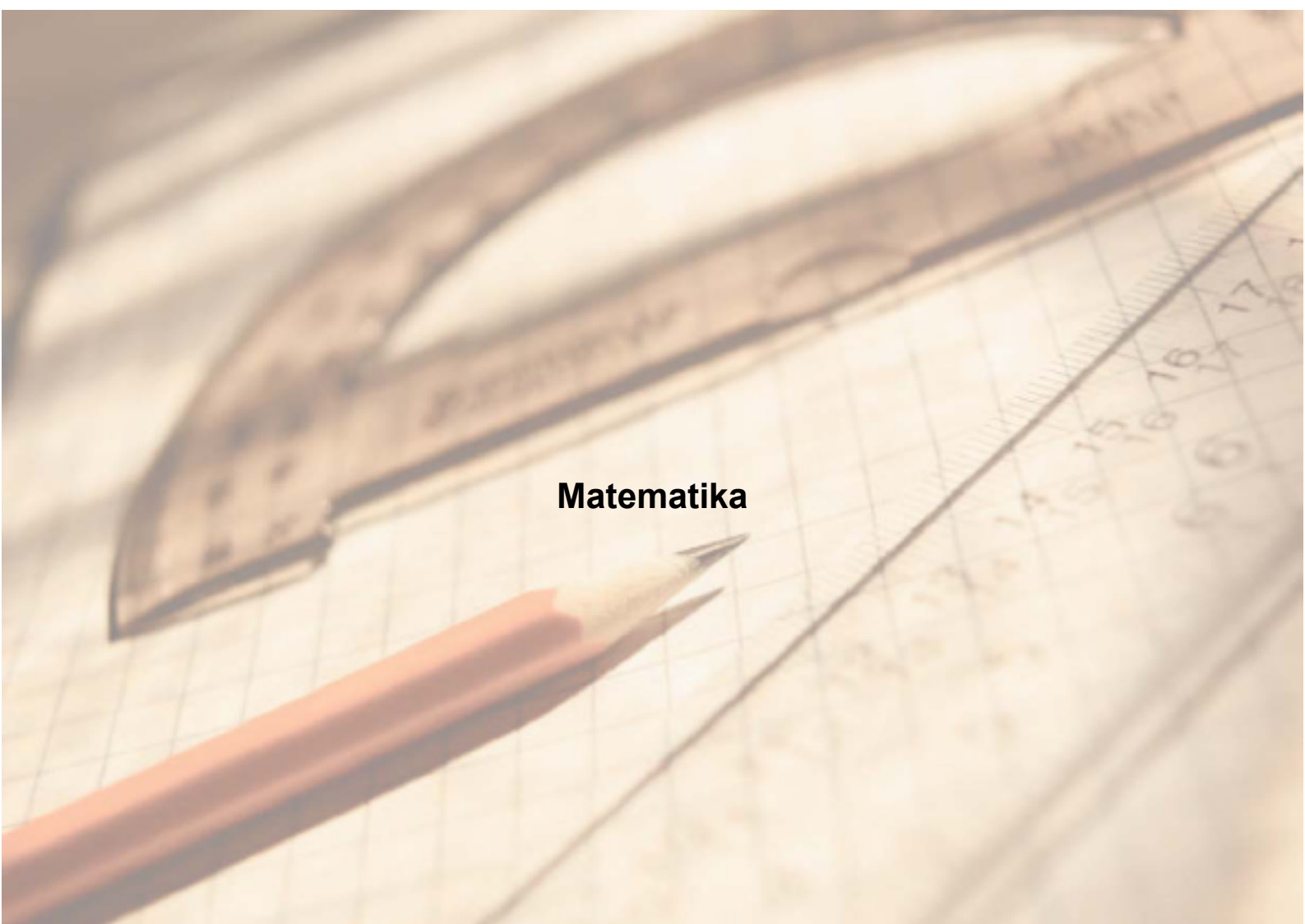
Osztály neve	Tanulók száma		
	Összesen	Tanulói kérdőívet kitöltötte	Van CSH-indexe
b	14	14	9
o	16	15	13
Összesen	30	29	22

A sajátos nevelési igényű vagy problémákkal küzdő tanulók adatai

Sajátos nevelési igény típusa	Tanulók száma	
	SNI/BTMN tanulók	Mentesültek a teszt megírása alól
Testi, érzékszervi vagy beszéd fogyatékos tanulók	0	0
Enyhe vagy közép súlyos értelmi fogyatékos vagy autista tanulók	0	0
A megismerő funkciók vagy a viselkedés fejlődésének (organikus okra visszavezethető vagy vissza nem vezethető) tartós és súlyos rendellenességével küzdő tanulók	6	0
Beilleszkedési, tanulási vagy magatartási nehézségekkel küzdő tanulók	3	0
Összesen	9	0

A mentesülő tanulók adatai

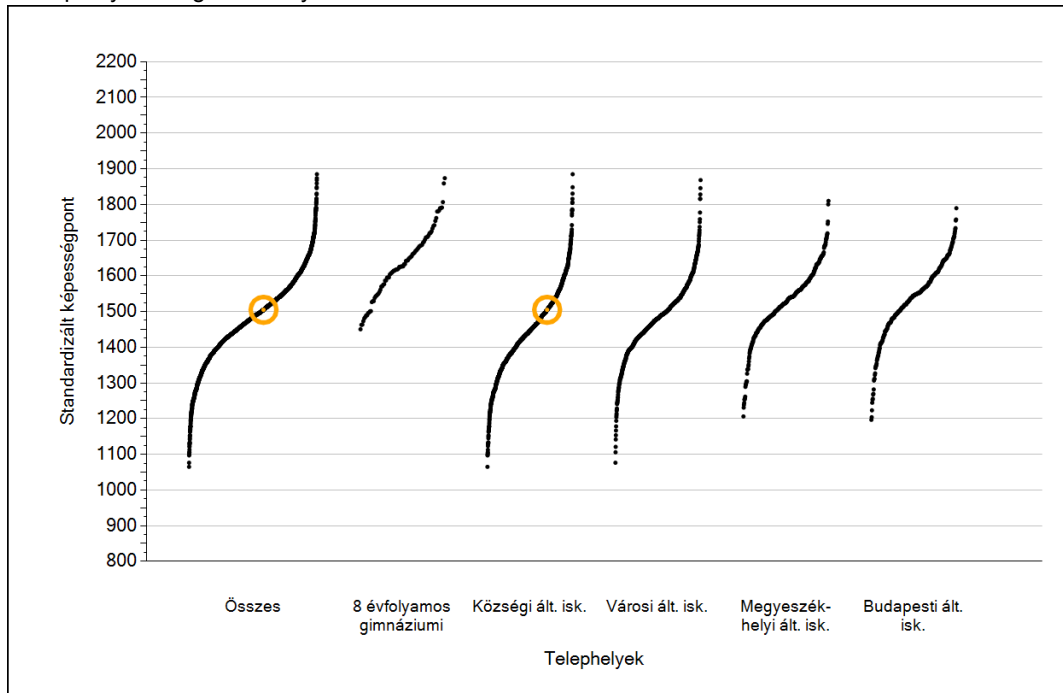
A mentesség oka	Tanulók száma
SNI tanuló	0
Ideiglenes sérülés miatt mentesített tanuló	0
Nyelvi szempontból mentesíthető tanuló	0
Összesen	0



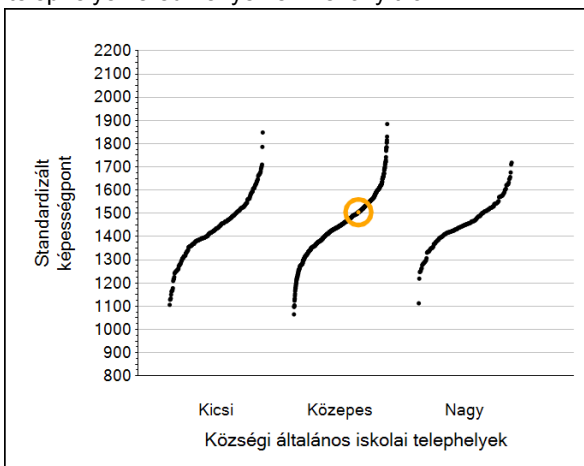
Matematika

1a Átlageredmények

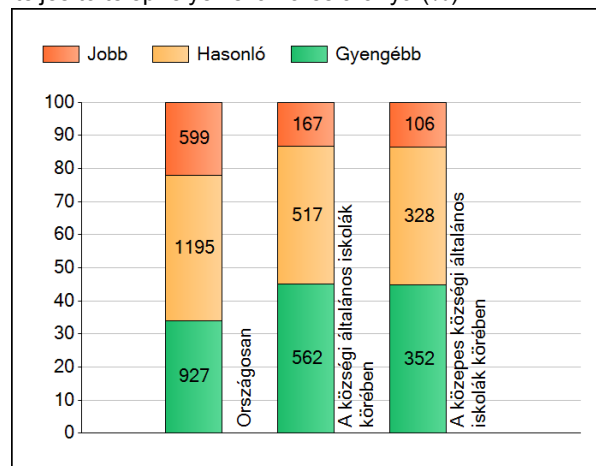
A telephelyek átlageredményeinek összehasonlítása



Az Önök eredményei a községi általános iskolai telephelyek eredményehez viszonyítva



A szignifikánsan jobban, hasonlóan, illetve gyengébben teljesítő telephelyek száma és aránya (%)



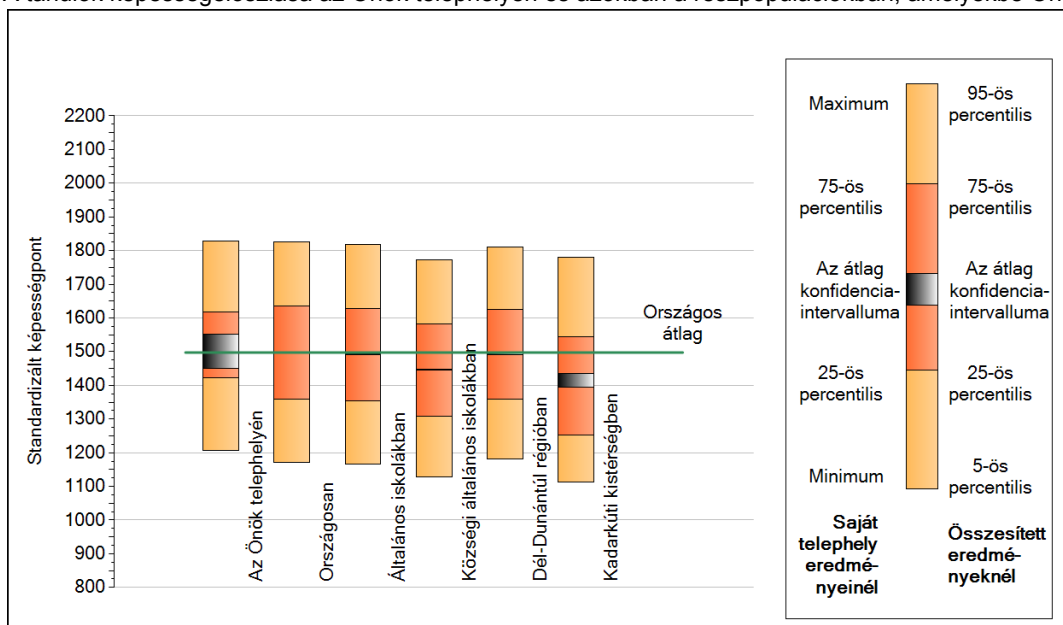
A tanulók átlageredménye és az átlag megbízhatósági tartománya (konfidencia-intervalluma)

Az Önök telephelyén	1505 (1450;1553)		
Országosan	1498 (1497;1498)		
8 évfolyamos gimnáziumokban	1643 (1639;1647)		
Ált. isk.	1491 (1490;1492)		
Községi ált. isk.	1446 (1444;1448)		
Városi ált. isk.	1484 (1483;1485)		
Megyeszékhelyi ált. isk.	1539 (1537;1541)		
Budapesti ált. isk.	1547 (1544;1550)		
		Kis községek ált. isk.	1433 (1429;1436)
		Közepes községek ált. isk.	1447 (1444;1449)
		Nagy községek ált. isk.	1453 (1449;1457)

1b

A képességeloszlás néhány jellemzője

A tanulók képességeloszlása az Önök telephelyén és azokban a részpopulációkban, amelyekbe Önök is tartoznak

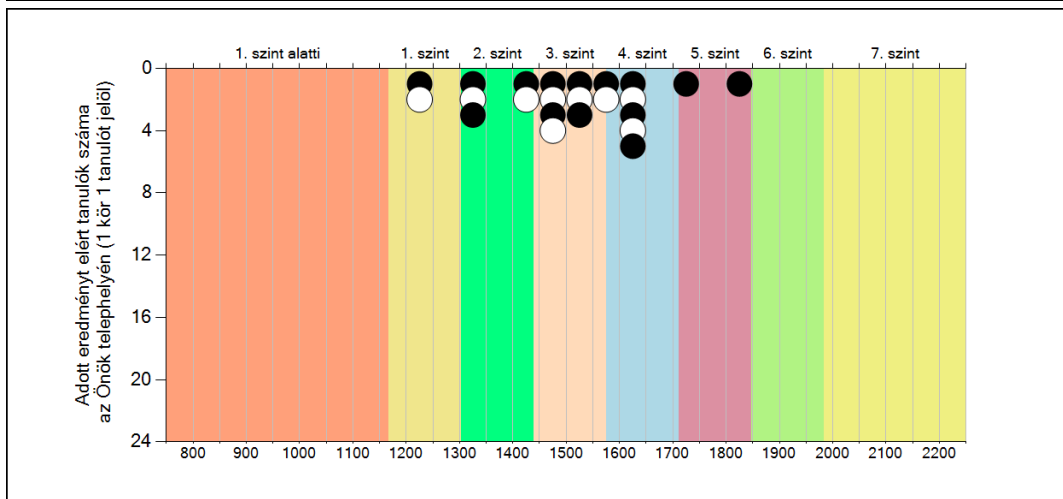
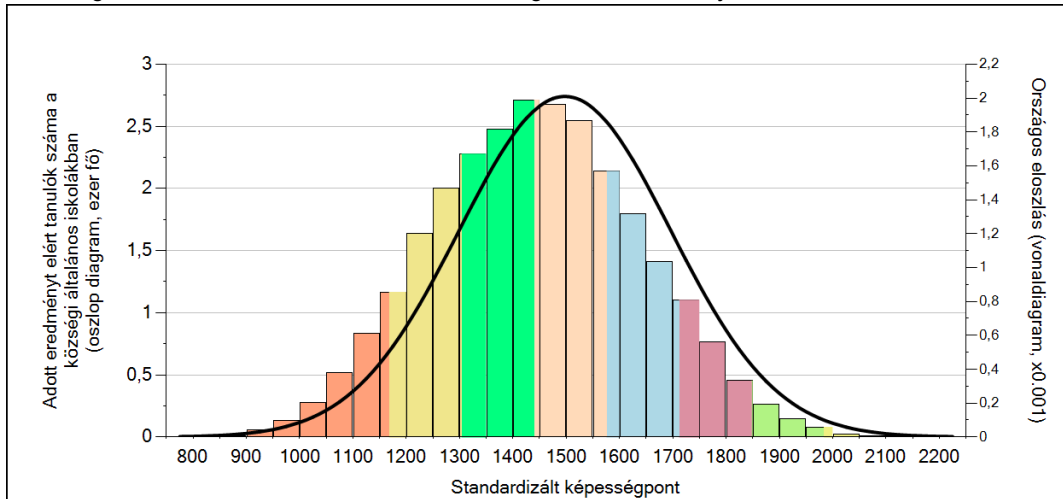


A tanulók képességeloszlása az egyes részpopulációkban

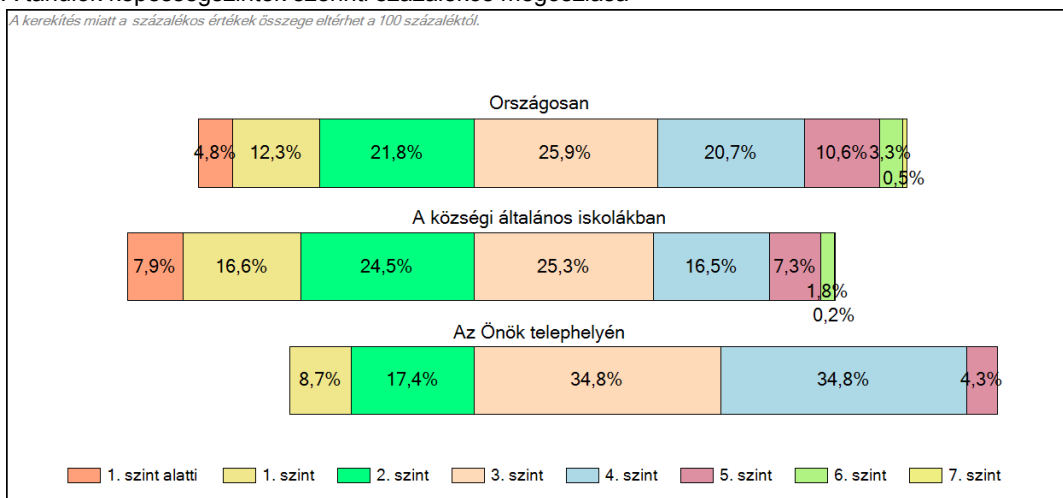
	Min. / 5-ös perc.	25-ös perc.	Átlag (konf. int.)	75-ös perc.	Max. / 95-ös perc.
Az Önök telephelyén	1206	1421	1505 (1450;1553)	1618	1829
Országosan	1171	1359	1498 (1497;1498)	1636	1825
Általános iskolákban	1167	1353	1491 (1490;1492)	1629	1817
Községi általános iskolákban	1129	1307	1446 (1444;1448)	1581	1772
Dél-Dunántúl régióban	1182	1358	1493 (1491;1496)	1626	1810
Kadarkúti kistérségben	1112	1252	1415 (1394;1435)	1544	1779

1c Képességeloszlás

Az országos eloszlás, valamint a tanulók eredményei a községi általános iskolákban és az Önök községi általános iskolájában



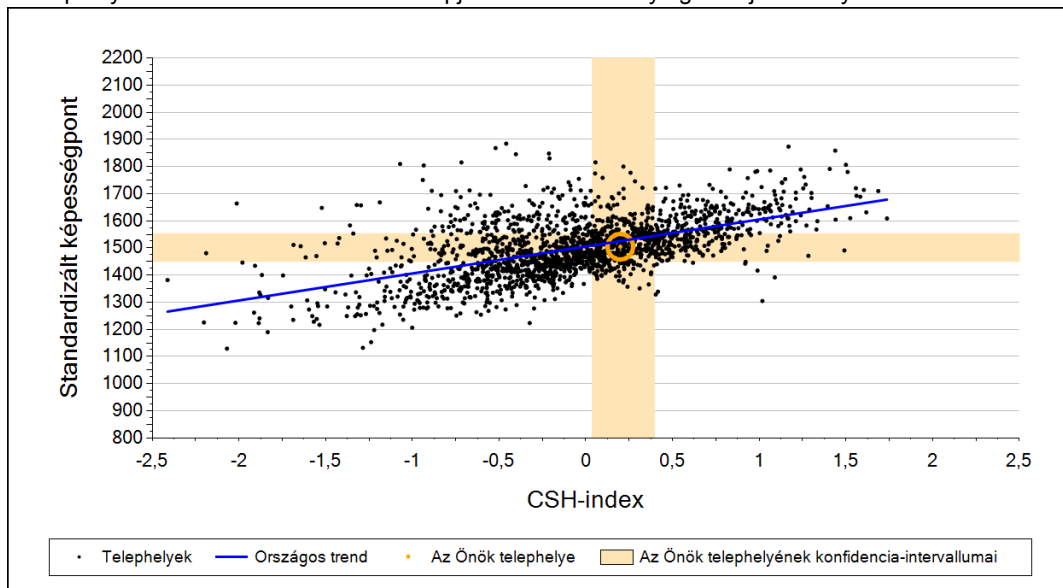
A tanulók képességszintek szerinti százalékos megoszlása



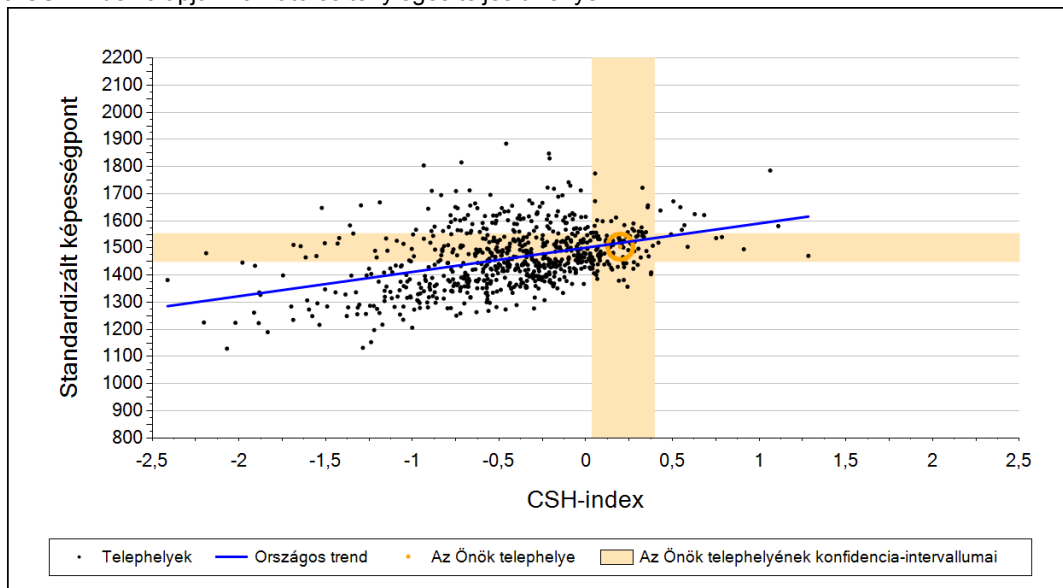
2a

Átlageredmény a CSH-index tükrében*

A telephelyek tanulóinak a CSH-index alapján várható és tényleges teljesítménye



A községi általános iskolai telephelyek tanulóinak a CSH-index alapján várható és tényleges teljesítménye



Telephelyeik eredménye a regressziós becslés alapján várható eredmény tükrében

Telephelyük tényleges eredménye	1505	(1450;1553)
Várható eredmény az összes telephelyre illesztett regressziós egyenes alapján	1525	(a tényleges eredmény ettől nem különbözik szignifikánsan)
Várható eredmény a községi telephelyekre illesztett regressziós egyenes alapján	1519	(a tényleges eredmény ettől nem különbözik szignifikánsan)

A CSH-index átlagértéke és az átlag megbízhatósági tartománya

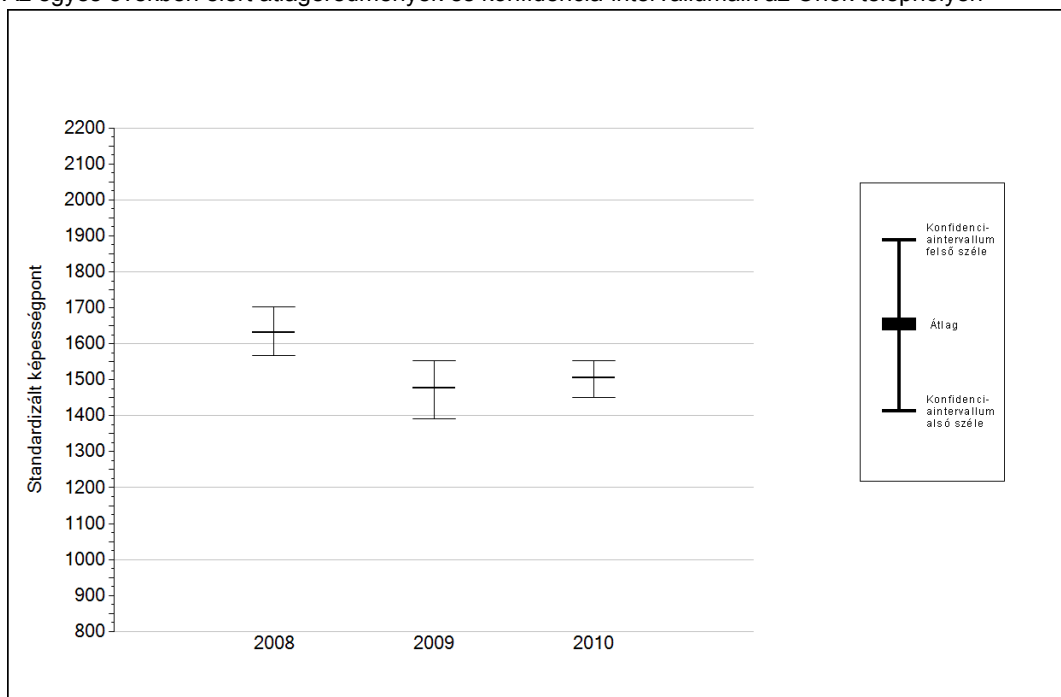
Az Önök telephelyén	0,199	(0,034;0,396)
Országosan	0,000	(-0,004;0,005)
Községi általános iskolákban	-0,467	(-0,475;-0,457)

* Csak azok a telephelyek szerepelnek az ábrákon, amelyeken legalább a diákok kétharmadára kiszámítható a CSH-index, és a CSH-indexszel rendelkező diákok átlaga beleesik az összes diák képességátlagának konfidencia-intervallumába mindkét felmért terület esetében.

4a

Az átlageredmény alakulása a 6. évfolyamon

Az egyes években elért átlageredmények és konfidencia-intervallumaik az Önök telephelyén



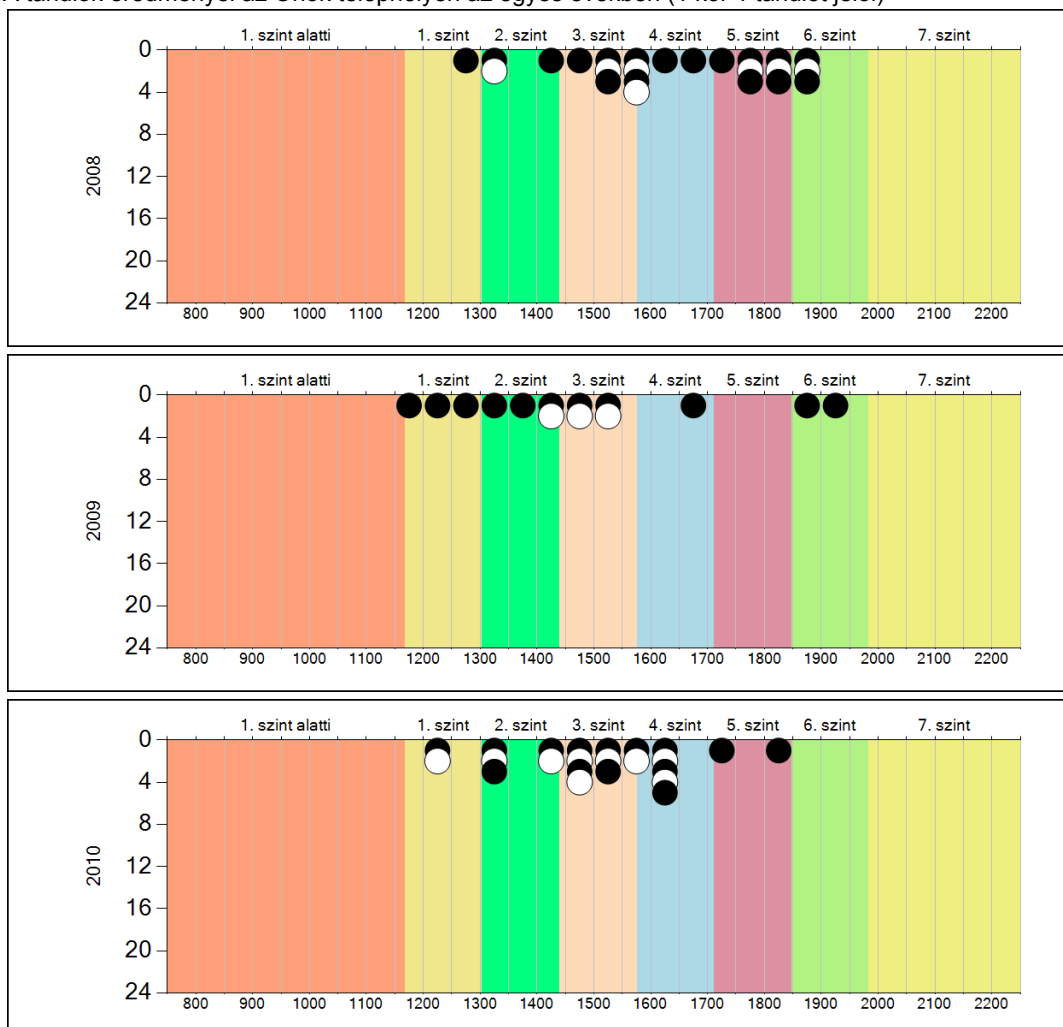
Év	Átlag (konf. int.)	A 2010. évi eredmény és a korábbi évek eredményei közötti különbség (konf.int.)
2010	1505 (1450;1553)	-
2009	1477 (1391;1554)	28 (-72;114)
2008	1631 (1567;1702)	-126 (-216;-53)

- ▲ A 2010. évi eredmény szignifikánsan magasabb
- ⊙ Nincs szignifikáns változás a 2010. évi eredményekben
- ▼ A 2010. évi eredmény szignifikánsan alacsonyabb

4b

A képességeloszlás alakulása a 6. évfolyamon

A tanulók eredményei az Önök telephelyén az egyes években (1 kör 1 tanulót jelöl)

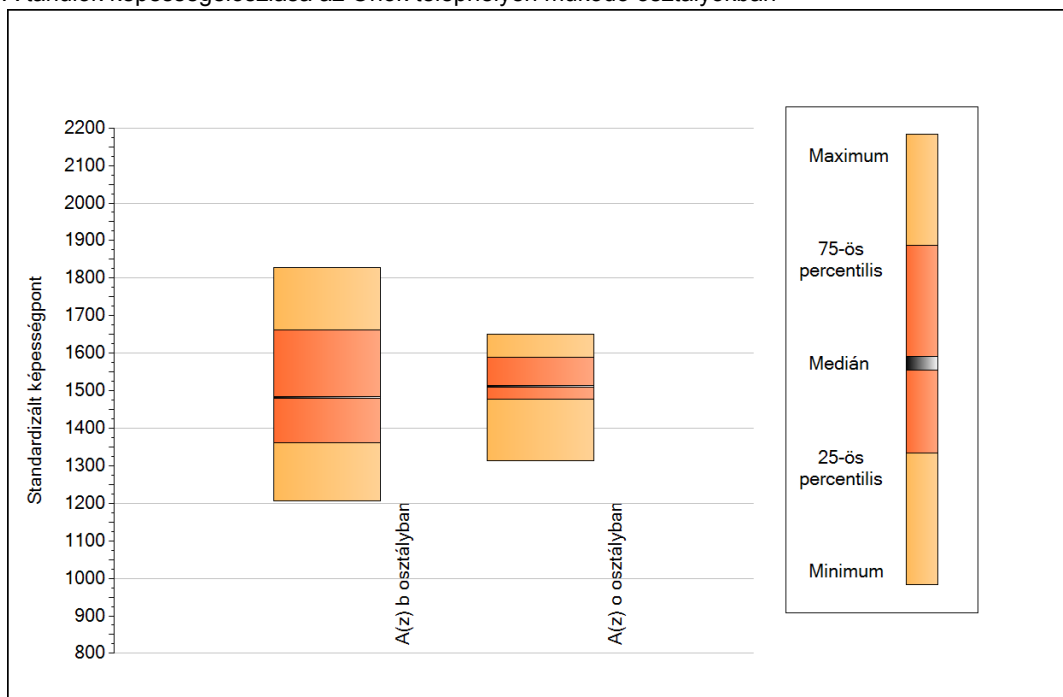


Matematika

5a

A képességeloszlás néhány jellemzője osztályonként

A tanulók képességeloszlása az Önök telephelyén működő osztályokban



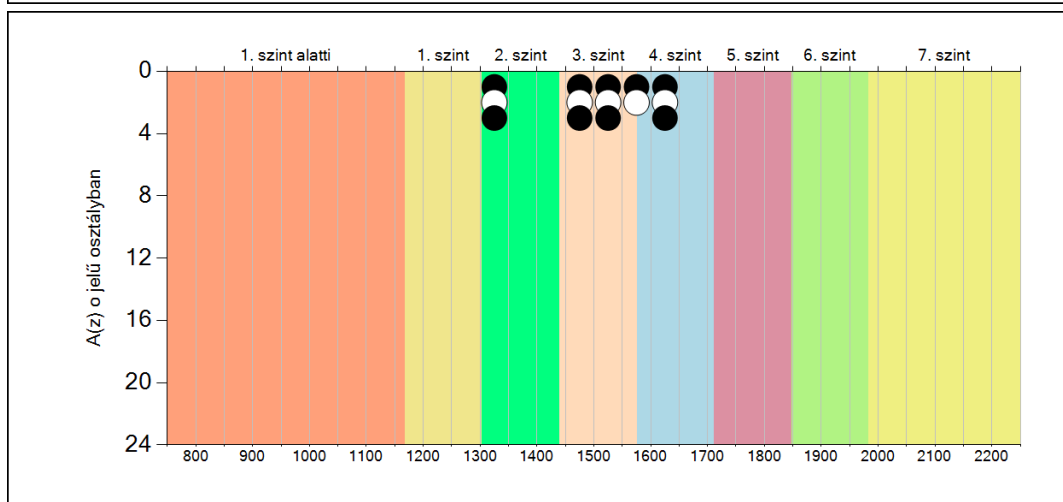
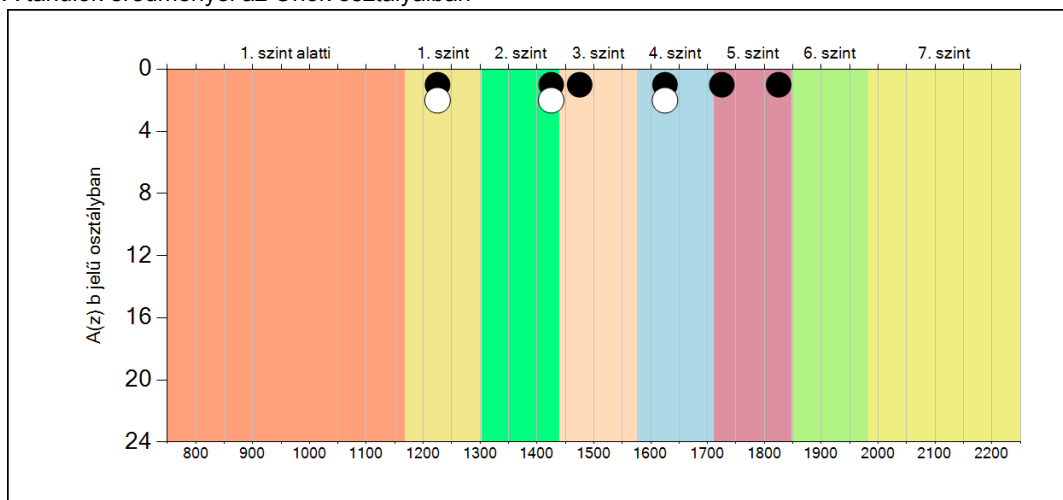
A tanulók képességeloszlása az Önök osztályaiban

	Minimum	25 percent.	Medián	75 percent.	Maximum
A(z) b osztályban	1206	1361	1481	1662	1829
A(z) o osztályban	1314	1477	1511	1588	1649

5b

A képességeloszlás osztályonként

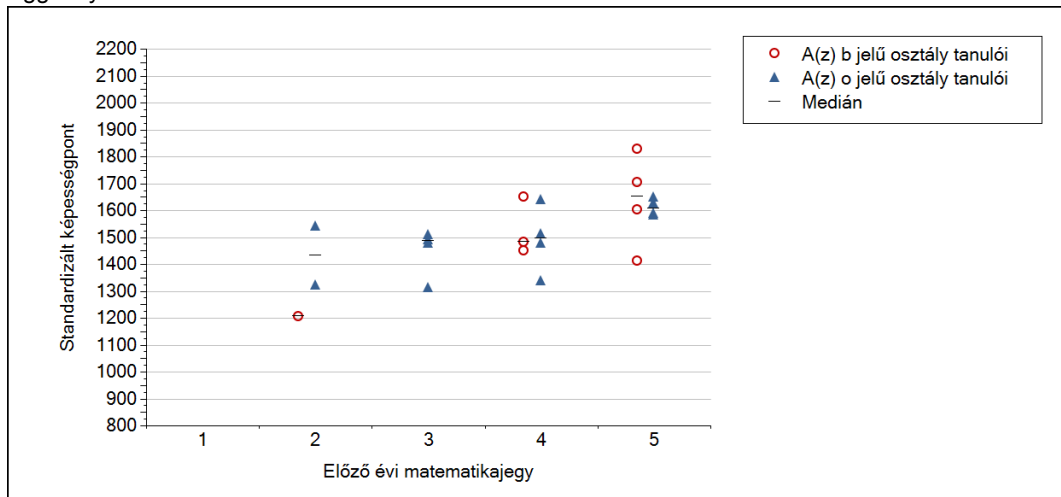
A tanulók eredményei az Önök osztályaiban



5c

A képességeloszlás az előző év végi matematikajegy függvényében

A tanulók képességeloszlása az Önök telephelyén működő osztályokban az előző év végi matematikajegy függvényében



	Előző év végi matematikajegy	Minimum	Medián	Maximum
A(z) b jelű osztály	1	-	-	-
	2	1206	1206	1206
	3	-	-	-
	4	1448	1481	1649
	5	1410	1653	1829
A(z) o jelű osztály	1	-	-	-
	2	1324	1433	1542
	3	1314	1485	1510
	4	1337	1494	1642
	5	1582	1607	1649

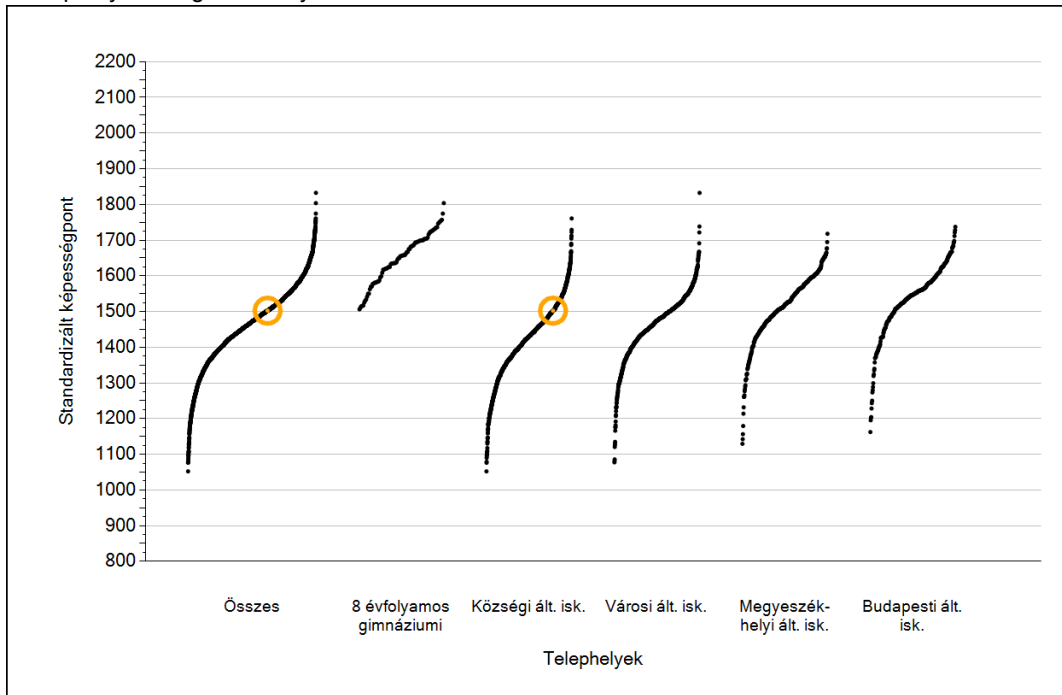


Szövegértés

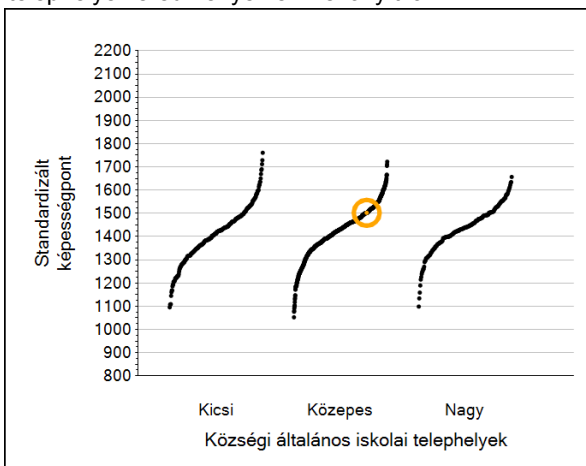
1a

Átlageredmények

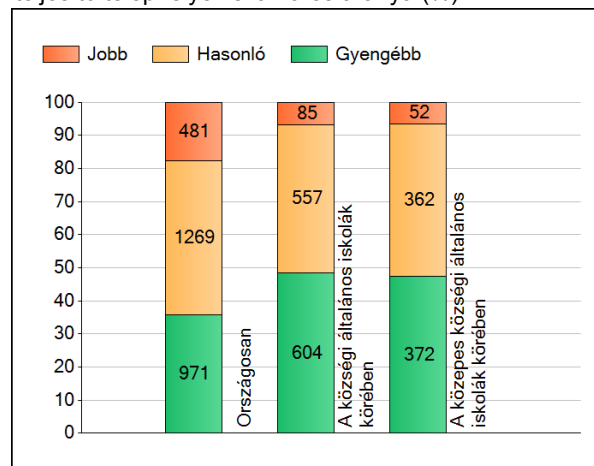
A telephelyek átlageredményeinek összehasonlítása



Az Önök eredményei a községi általános iskolai telephelyek eredményehez viszonyítva



A szignifikánsan jobban, hasonlóan, illetve gyengébben teljesítő telephelyek száma és aránya (%)



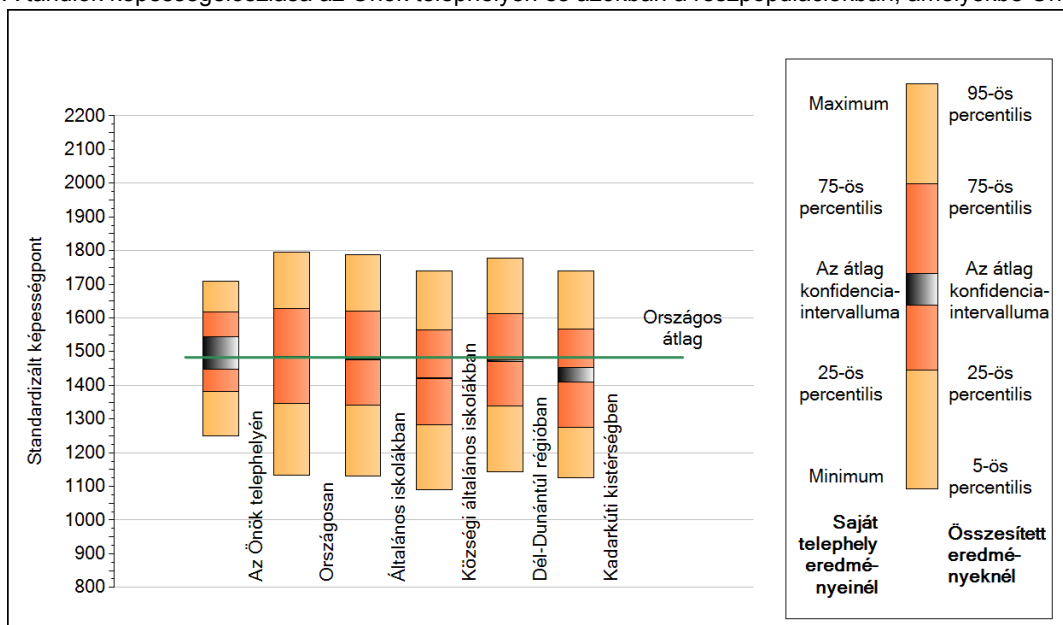
A tanulók átlageredménye és az átlag megbízhatósági tartománya (konfidencia-intervalluma)

Az Önök telephelyén	1502 (1449;1543)	
Országosan	1483 (1482;1484)	
8 évfolyamos gimnáziumokban	1656 (1652;1660)	
Ált. isk.	1476 (1475;1477)	
Községi ált. isk.	1422 (1420;1424)	
Városi ált. isk.	1467 (1466;1469)	Kis községek ált. isk.
Megyeszékhelyi ált. isk.	1530 (1528;1532)	Közepes községek ált. isk.
Budapesti ált. isk.	1544 (1542;1547)	Nagy községek ált. isk.
		1402 (1398;1406)
		1421 (1418;1423)
		1435 (1431;1438)

1b

A képességeloszlás néhány jellemzője

A tanulók képességeloszlása az Önök telephelyén és azokban a részpopulációkban, amelyekbe Önök is tartoznak



A tanulók képességeloszlása az egyes részpopulációkban

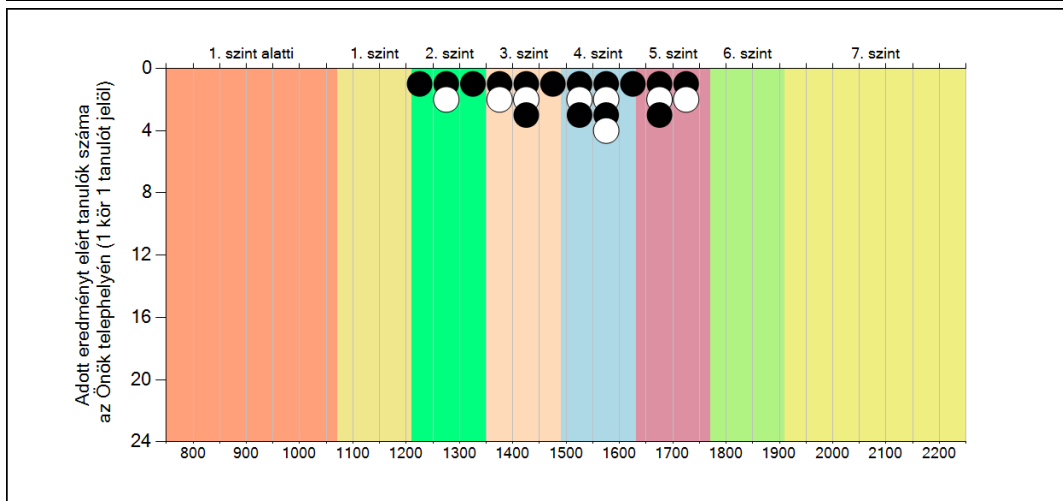
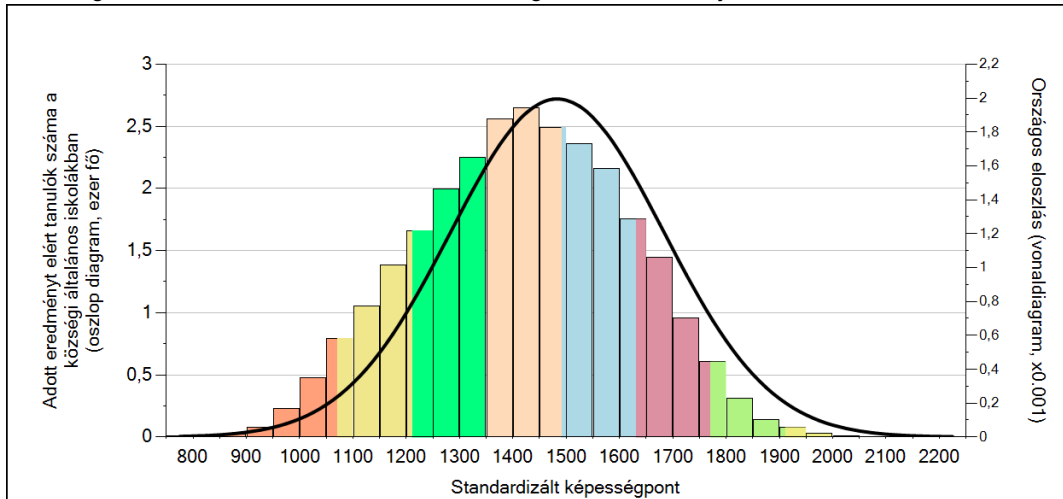
	Min. / 5-ös perc.	25-ös perc.	Átlag (konf. int.)	75-ös perc.	Max. / 95-ös perc.
Az Önök telephelyén	1250	1381	1502 (1449;1543)	1618	1708
Országosan	1134	1347	1483 (1482;1484)	1629	1795
Általános iskolákban	1131	1340	1476 (1475;1477)	1620	1787
Községi általános iskolákban	1089	1282	1422 (1420;1424)	1565	1739
Dél-Dunántúl régióban	1143	1338	1473 (1470;1475)	1612	1779
Kadarkúti kistérségben	1126	1276	1430 (1409;1453)	1566	1741

Szövegértés

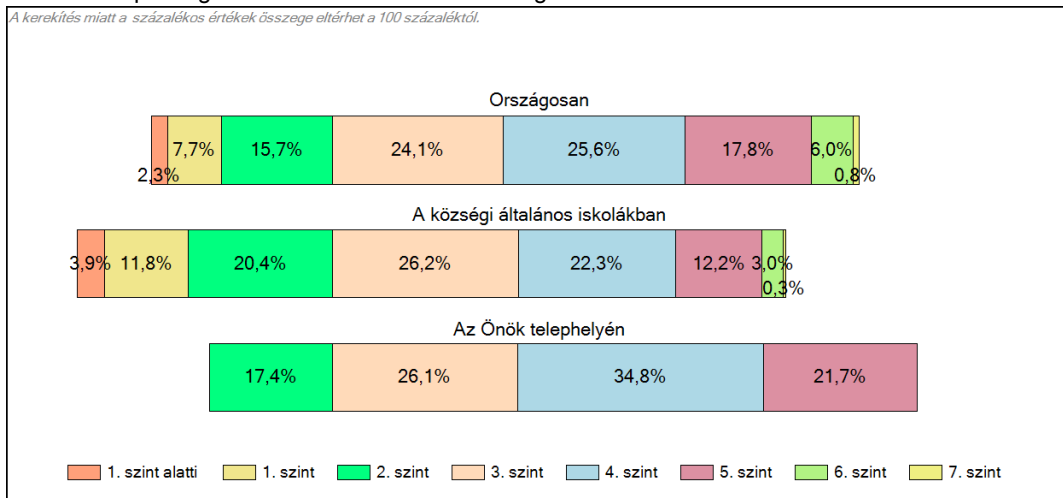
1c

Képességeloszlás

Az országos eloszlás, valamint a tanulók eredményei a községi általános iskolákban és az Önök községi általános iskolájában



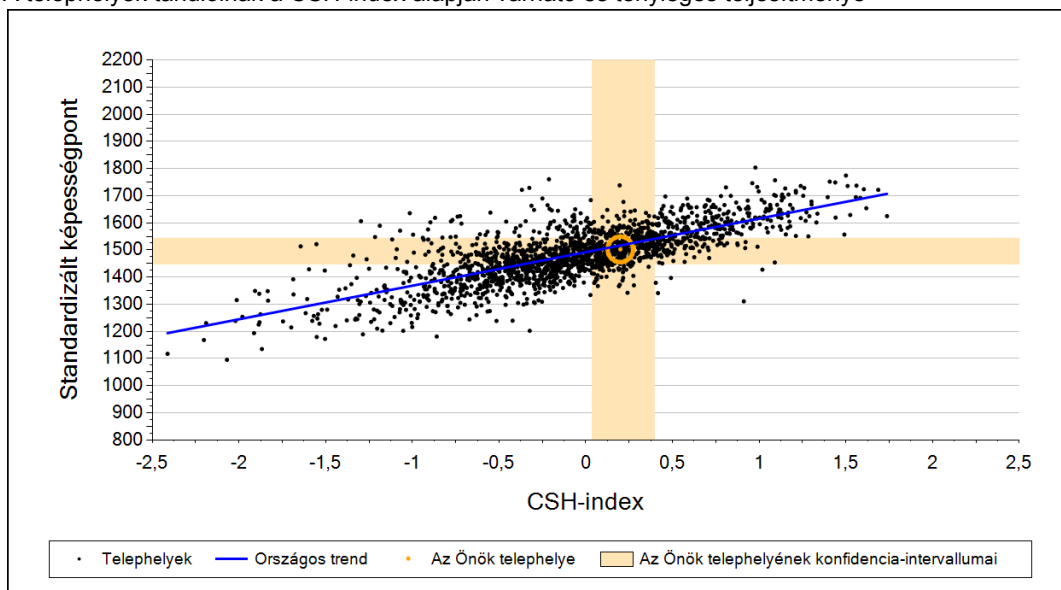
A tanulók képességszintek szerinti százalékos megoszlása



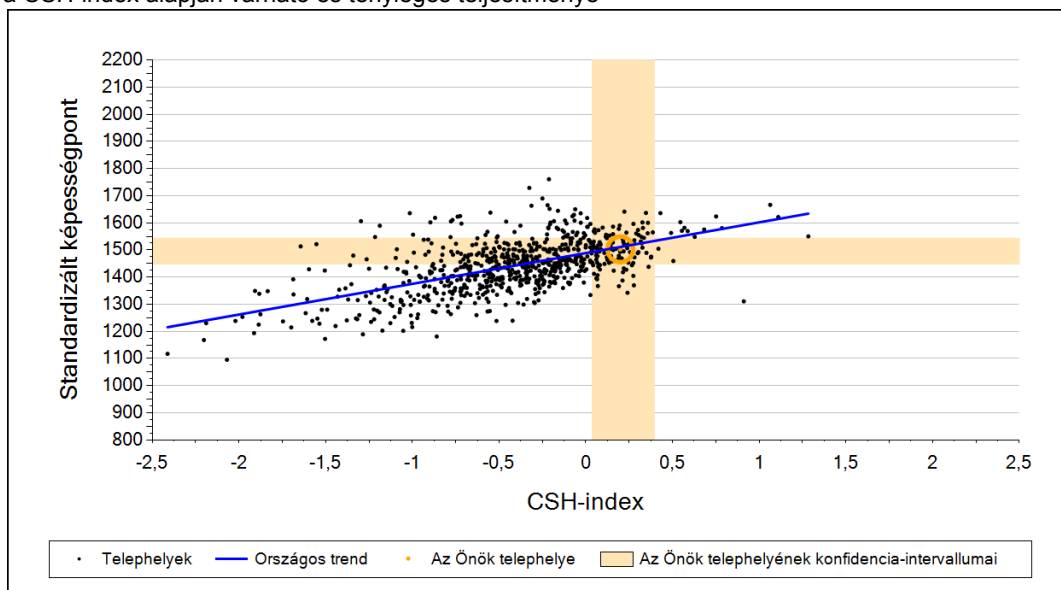
2a

Átlageredmény a CSH-index tükrében*

A telephelyek tanulóinak a CSH-index alapján várható és tényleges teljesítménye



A községi általános iskolai telephelyek tanulóinak a CSH-index alapján várható és tényleges teljesítménye



Telephelyeik eredménye a regressziós becslés alapján várható eredmény tükrében

Telephelyük tényleges eredménye	1502	(1449;1543)
Várható eredmény az összes telephelyre illesztett regressziós egyenes alapján	1517	(a tényleges eredmény ettől nem különbözik szignifikánsan)
Várható eredmény a községi telephelyekre illesztett regressziós egyenes alapján	1511	(a tényleges eredmény ettől nem különbözik szignifikánsan)

A CSH-index átlagértéke és az átlag megbízhatósági tartománya

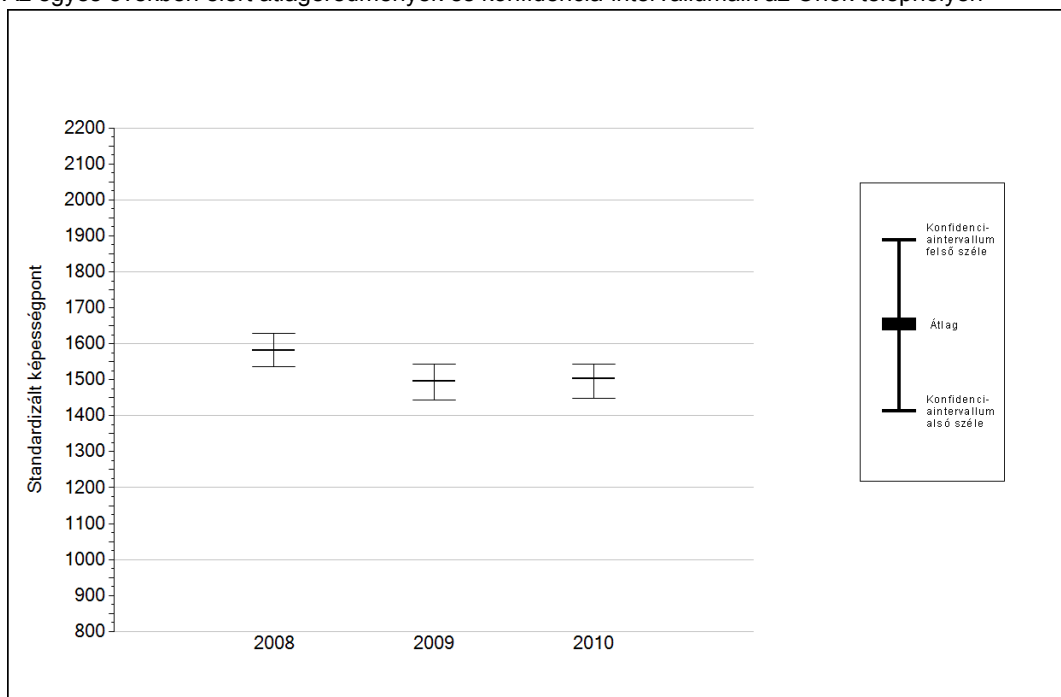
Az Önök telephelyén	0,199	(0,034;0,396)
Országosan	0,000	(-0,004;0,005)
Községi általános iskolákban	-0,467	(-0,475;-0,457)



* Csak azok a telephelyek szerepelnek az ábrákon, amelyeken legalább a diákok kétharmadára kiszámítható a CSH-index, és a CSH-indexszel rendelkező diákok átlaga beleesik az összes diák képességátlagának konfidencia-intervallumába mindkét felmért terület esetében.




4a

Az átlageredmény alakulása a 6. évfolyamon

Az egyes években elért átlageredmények és konfidencia-intervallumaik az Önök telephelyén



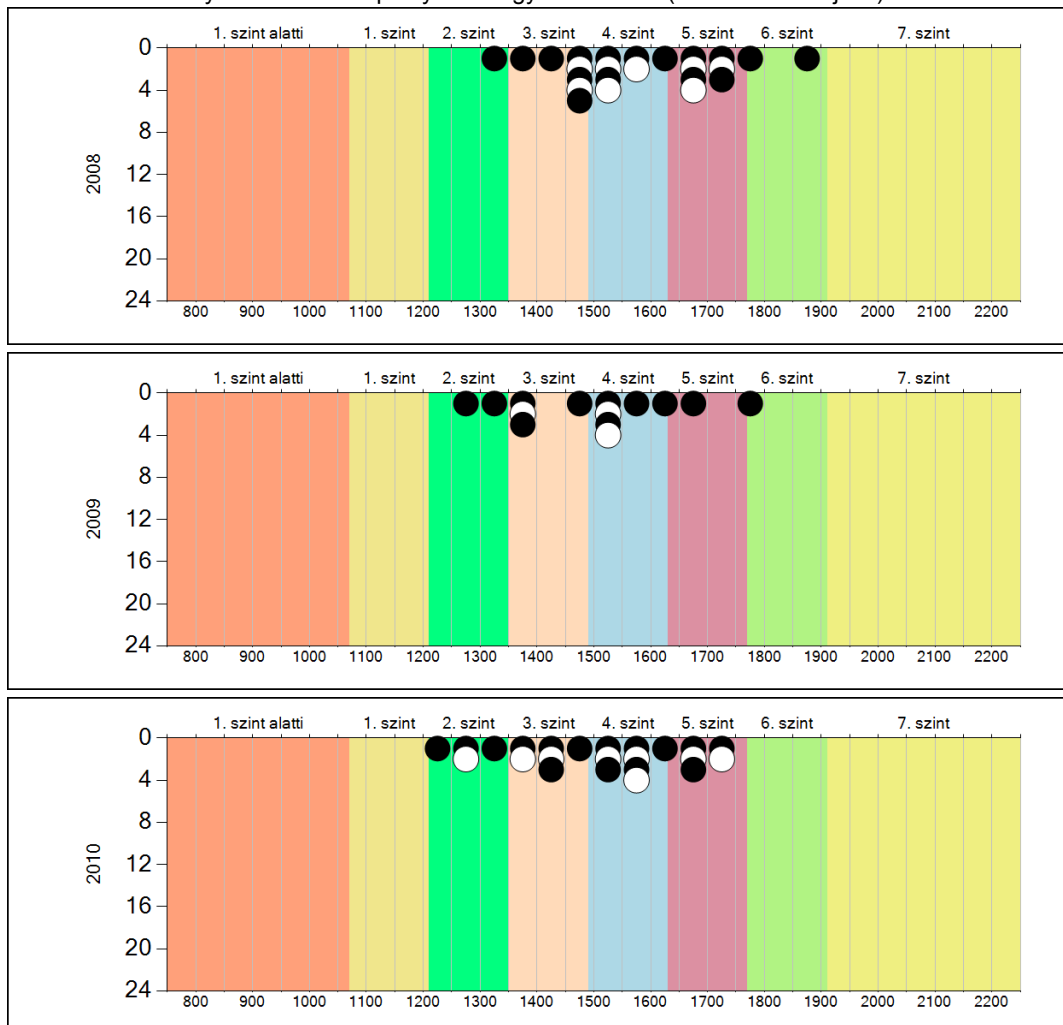
Év	Átlag (konf. int.)	A 2010. évi eredmény és a korábbi évek eredményei közötti különbség (konf.int.)
2010	1502 (1449;1543)	-
2009	1496 (1444;1544) 	7 (-61;72)
2008	1581 (1537;1630) 	-79 (-147;-17)

-  A 2010. évi eredmény szignifikánsan magasabb
-  Nincs szignifikáns változás a 2010. évi eredményekben
-  A 2010. évi eredmény szignifikánsan alacsonyabb

4b

A képességeloszlás alakulása a 6. évfolyamon

A tanulók eredményei az Önök telephelyén az egyes években (1 kör 1 tanulót jelöl)

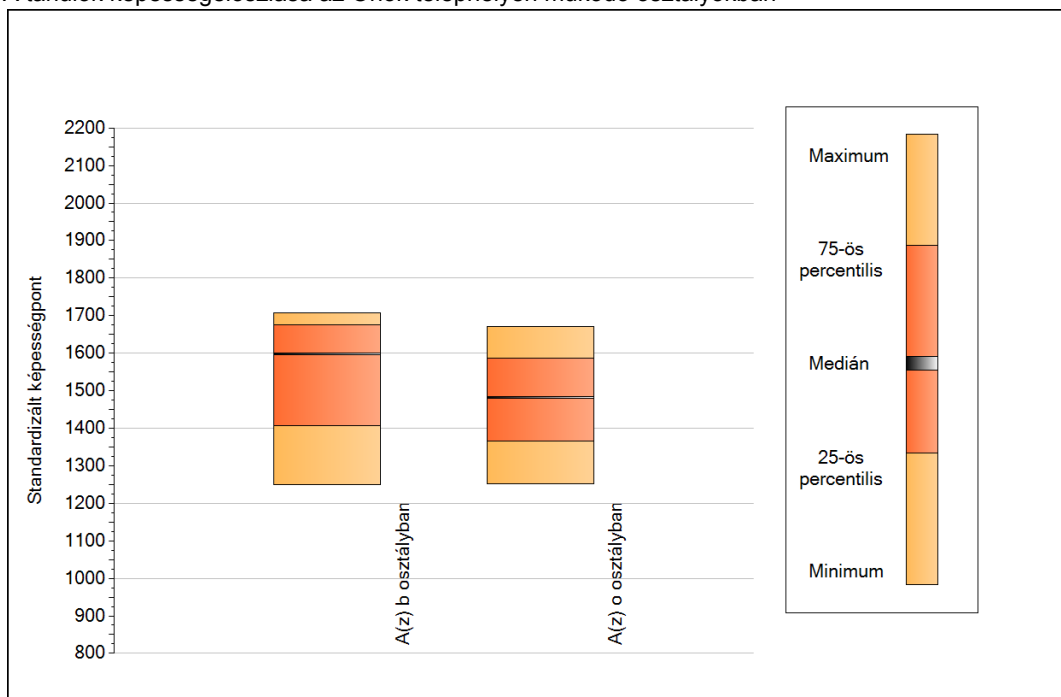


Szövegértés

5a

A képességeloszlás néhány jellemzője osztályonként

A tanulók képességeloszlása az Önök telephelyén működő osztályokban



A tanulók képességeloszlása az Önök osztályaiban

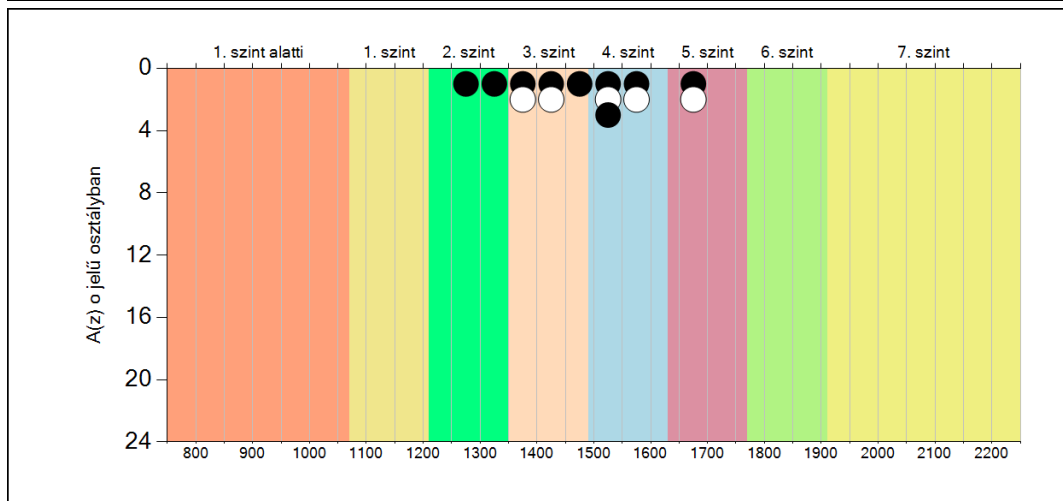
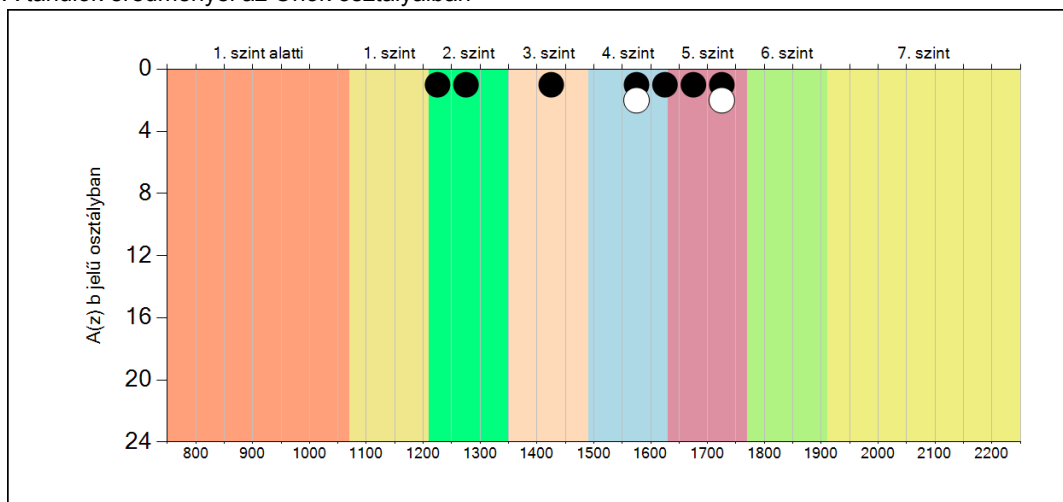
	Minimum	25 percent.	Medián	75 percent.	Maximum
A(z) b osztályban	1250	1406	1598	1676	1708
A(z) o osztályban	1251	1366	1482	1587	1670

Szövegértés

5b

A képességeloszlás osztályonként

A tanulók eredményei az Önök osztályaiban



Szövegértés