



FIT-jelentés :: 2012

Telephelyi jelentés

6. évfolyam :: Általános iskola

HJÁMK Általános Iskola, Óvoda és Alapfokú Művészetoktatási Intézmény

7521 Kaposmérő, Hunyadi u. 9.

OM azonosító: 201472

Telephely kódja: 001



EMBERI ERŐFORRÁSOK
MINISZTERIUMA

● KÖZOKTATÁSI HIVATAL



Létszám adatok

A telephely létszámadatai az általános iskolai képzéstípusban a 6. évfolyamon

Osztály neve	Tanulók száma						
	Összesen	SNI tanulók	Mentesült tanulók	BTMN tanulók	HHH tanulók	Jelentésre jogosult tanulók	A jelentésben szereplők
a	14	3	1	2	0	11	11
b	14	0	0	4	0	14	13
Összesen	28	3	1	6	0	25	24

A Tanulói háttérkérdőívre és a családháttér-indexre vonatkozó létszám adatok

Osztály neve	Tanulók száma		
	Jelentésre jogosultak	Tanulói kérdőívet kitöltötte	Van CSH-indexe
a	11	13	11
b	14	13	12
Összesen	25	26	23

A sajátos nevelési igényű vagy problémákkal küzdő tanulók adatai

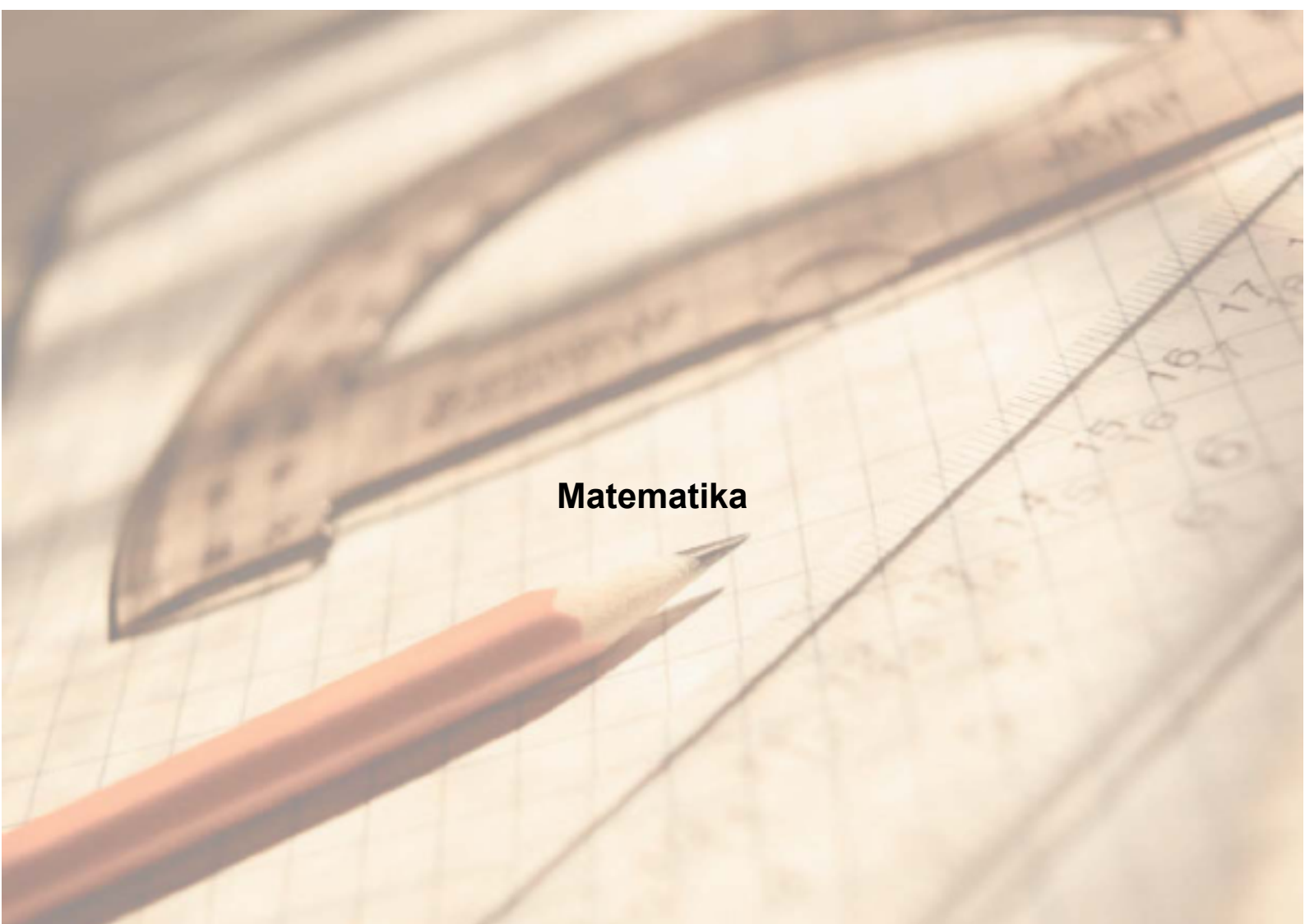
Sajátos nevelési igény típusa	Tanulók száma	
	SNI/BTMN tanulók	Mentesültek a teszt megírása alól
Testi, érzékszervi vagy beszéd fogyatékos tanulók	1	1
Enyhe vagy középsúlyos értelmi fogyatékos vagy autista tanulók	0	0
A megismerő funkciók vagy a viselkedés fejlődésének (organikus okra visszavezethető vagy vissza nem vezethető) tartós és súlyos rendellenességével küzdő tanulók	2	0
Beilleszkedési, tanulási vagy magatartási nehézségekkel küzdő tanulók	6	0
Összesen	9	1

A mentesülő tanulók adatai

A mentesség oka	Tanulók száma
SNI tanuló	1
Ideiglenes sérülés miatt mentesített tanuló	0
Nyelvi szempontból mentesíthető tanuló	0
Összesen	1

A telephely jelentésre jogosult tanulóinak előző év végi matematikajegye

Osztály	Szerepel-e a jelentésben?	Előző év végi matematikajegy						Összesen
		-	1	2	3	4	5	
a	Jelentésben szereplők	0	0	2	2	4	3	11
	Jelentésben nem szereplők	0	0	0	0	0	0	0
b	Jelentésben szereplők	0	0	4	2	6	1	13
	Jelentésben nem szereplők	0	0	1	0	0	0	1
Összesen	Jelentésben szereplők	0	0	6	4	10	4	24
	Jelentésben nem szereplők	0	0	1	0	0	0	1

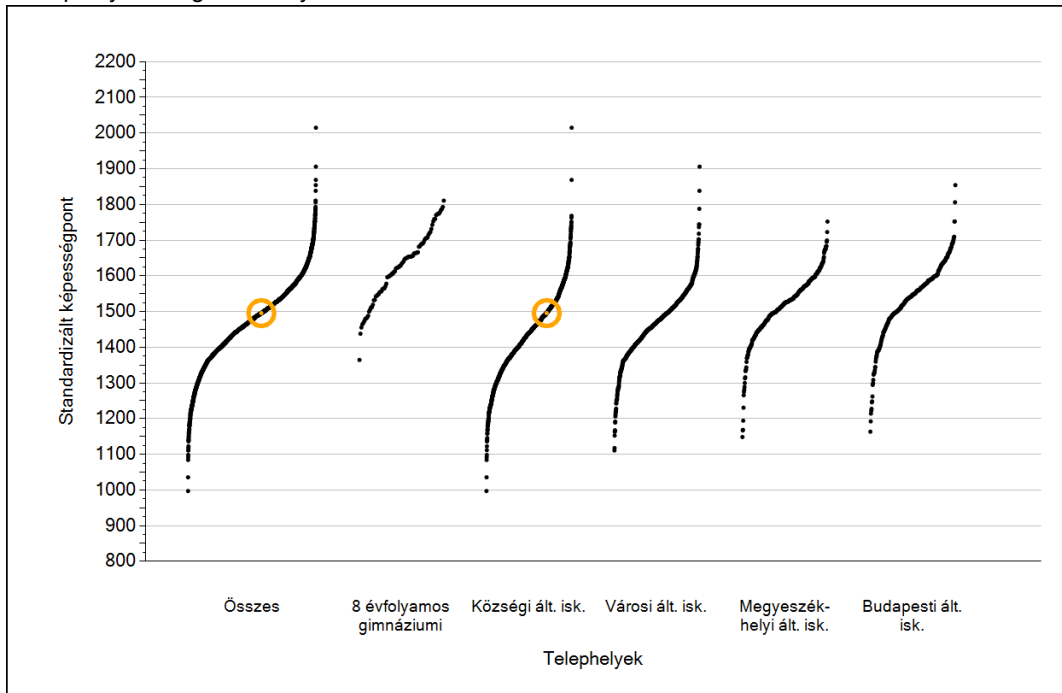


Matematika

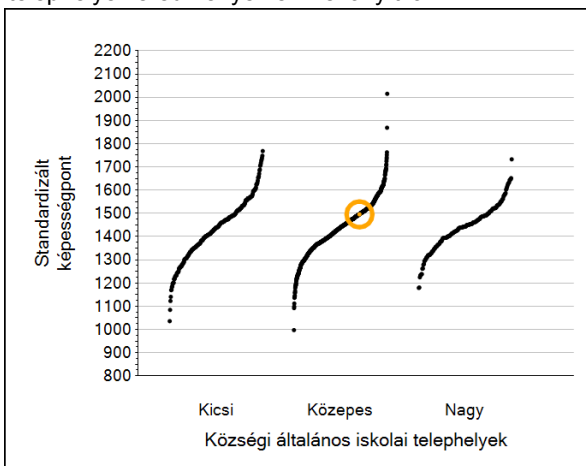
1a

Átlageredmények

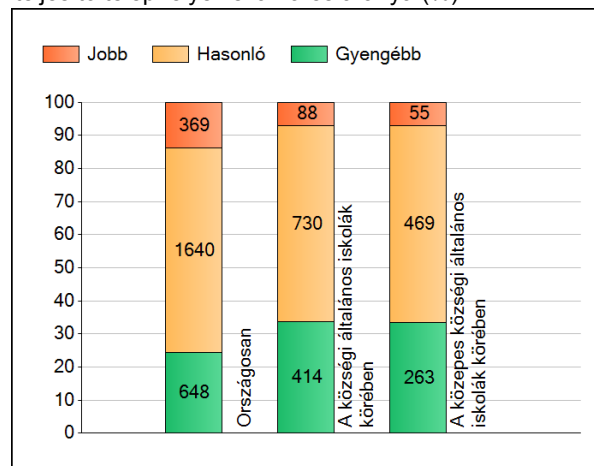
A telephelyek átlageredményeinek összehasonlítása



Az Önök eredményei a községi általános iskolai telephelyek eredményeihez viszonyítva



A szignifikánsan jobban, hasonlóan, illetve gyengébben teljesítő telephelyek száma és aránya (%)



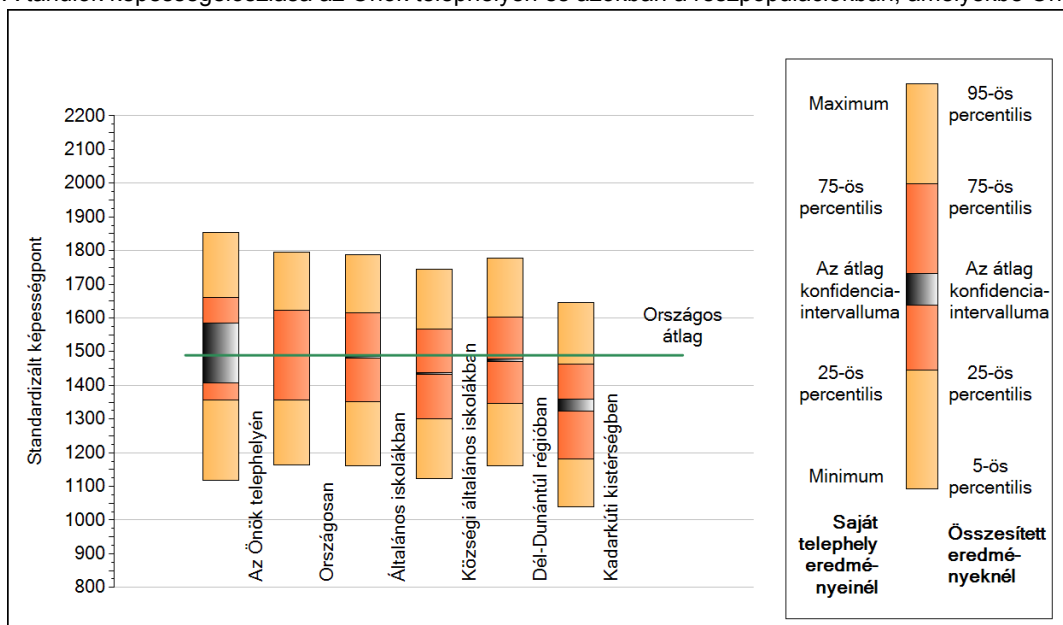
A tanulók átlageredménye és az átlag megbízhatósági tartománya (konfidencia-intervalluma)

Az Önök telephelyén	1496 (1406;1585)		
Országosan	1489 (1489;1490)		
8 évfolyamos gimnáziumokban	1640 (1634;1645)		
Ált. isk.	1483 (1482;1484)		
Községi ált. isk.	1435 (1432;1437)		
Városi ált. isk.	1471 (1469;1473)		
Megyeszékhelyi ált. isk.	1532 (1530;1535)		
Budapesti ált. isk.	1549 (1547;1552)		
		Kis községek ált. isk.	1426 (1421;1430)
		Közepes községek ált. isk.	1434 (1432;1437)
		Nagy községek ált. isk.	1442 (1438;1447)

1b

A képességeloszlás néhány jellemzője

A tanulók képességeloszlása az Önök telephelyén és azokban a részpopulációkban, amelyekbe Önök is tartoznak

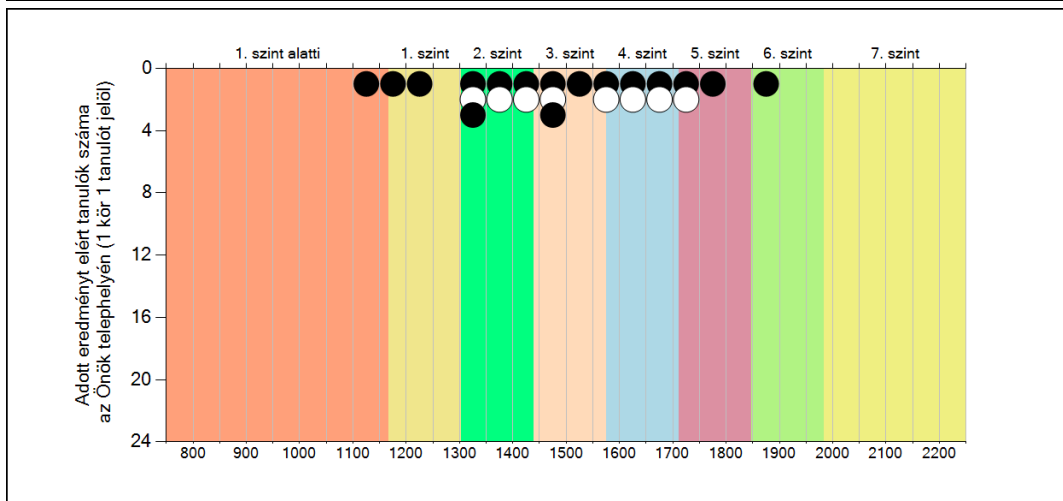
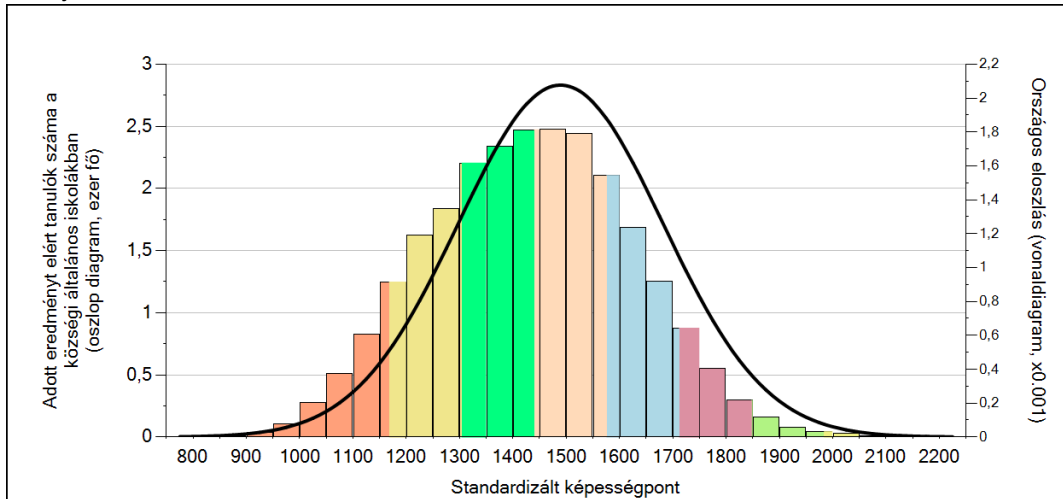


A tanulók képességeloszlása az egyes részpopulációkban

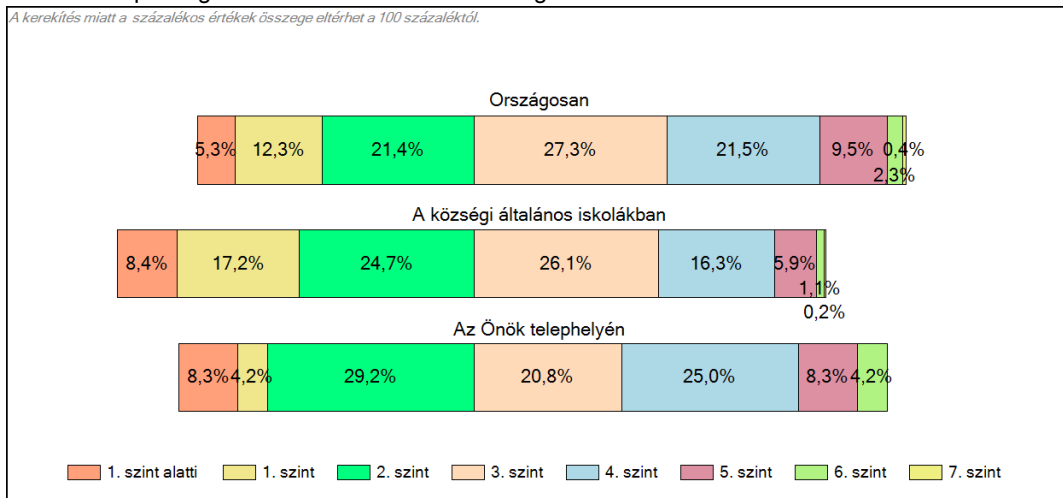
	Min. / 5-ös perc.	25-ös perc.	Átlag (konf. int.)	75-ös perc.	Max. / 95-ös perc.
Az Önök telephelyén	1117	1357	1496 (1406;1585)	1662	1854
Országosan	1164	1357	1489 (1489;1490)	1623	1795
Általános iskolákban	1160	1351	1483 (1482;1484)	1615	1787
Községi általános iskolákban	1124	1300	1435 (1432;1437)	1567	1743
Dél-Dunántúl régióban	1162	1346	1476 (1472;1479)	1603	1777
Kadarkúti kistérségben	1038	1182	1340 (1322;1358)	1464	1646

1c Képességeloszlás

Az országos eloszlás, valamint a tanulók eredményei a községi általános iskolákban és az Önök községi általános iskolájában



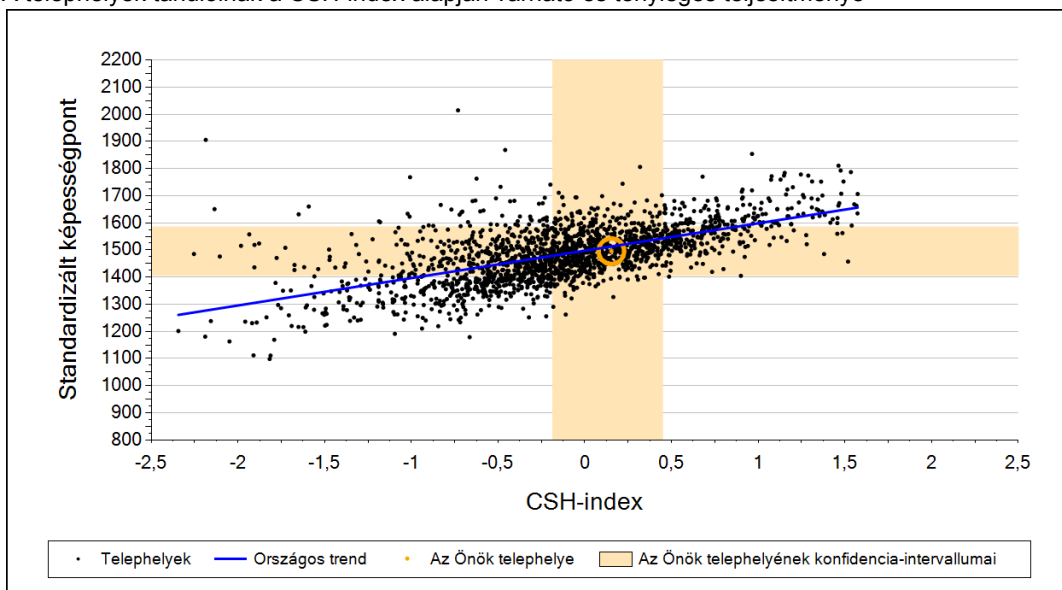
A tanulók képességszintek szerinti százalékos megoszlása



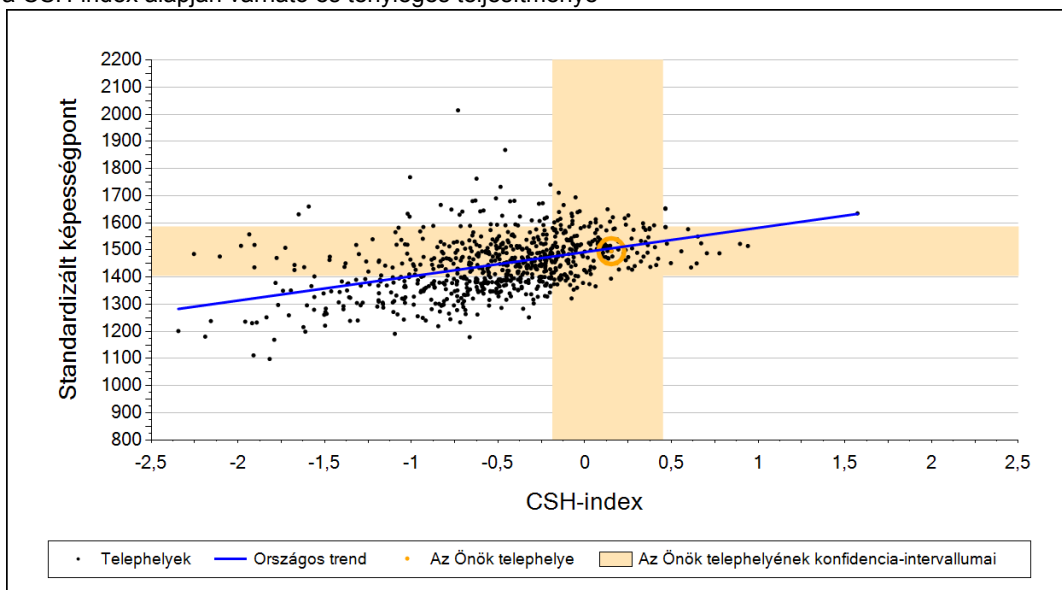
2a

Átlageredmény a CSH-index tükrében*

A telephelyek tanulóinak a CSH-index alapján várható és tényleges teljesítménye



A községi általános iskolai telephelyek tanulóinak a CSH-index alapján várható és tényleges teljesítménye



Telephelyeik eredménye a regressziós becslés alapján várható eredmény tükrében

Telephelyük tényleges eredménye	1496	(1406;1585)
Várható eredmény az összes telephelyre illesztett regressziós egyenes alapján	1513	(a tényleges eredmény ettől nem különbözik szignifikánsan)
Várható eredmény a községi általános iskolai telephelyekre illesztett regressziós egyenes alapján	1506	(a tényleges eredmény ettől nem különbözik szignifikánsan)

A CSH-index átlagértéke és az átlag megbízhatósági tartománya

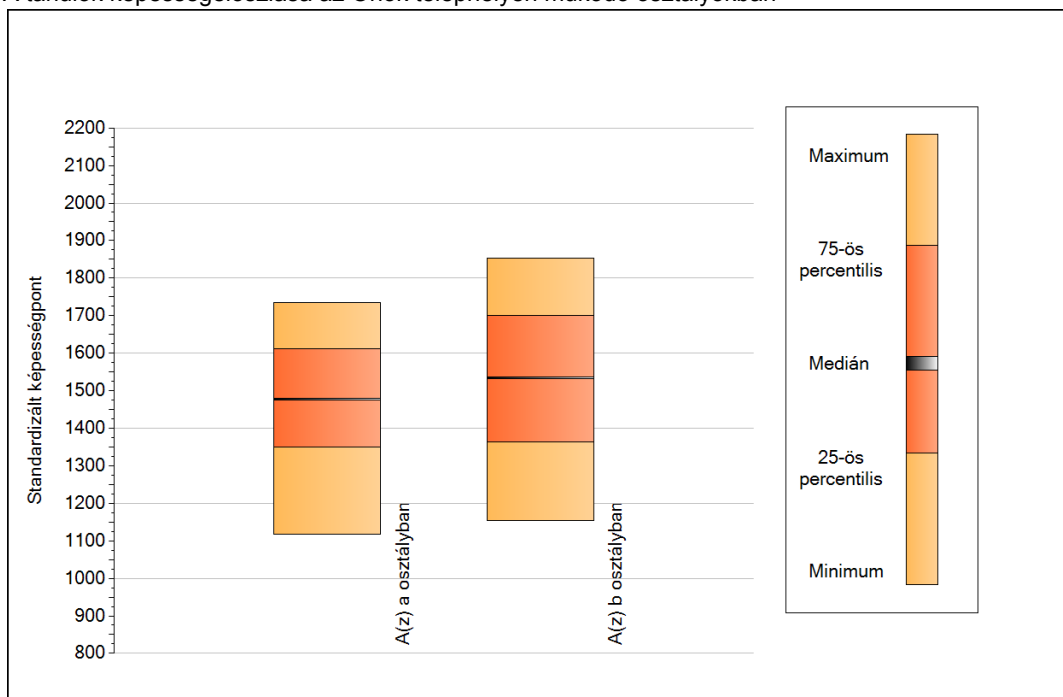
Az Önök telephelyén	0,153	(-0,186;0,449)
Országosan	-0,035	(-0,040;-0,030)
Községi általános iskolákban	-0,537	(-0,550;-0,520)

* Csak azok a telephelyek szerepelnek az ábrákon, amelyeken legalább a diákok kétharmadára és legalább tíz tanulóra kiszámítható a CSH-index, és a CSH-indexszel rendelkező diákok átlaga belesik az összes diák képességátlagának konfidencia-intervallumába mindkét felmért terület esetében.

5a

A képességeloszlás néhány jellemzője osztályonként

A tanulók képességeloszlása az Önök telephelyén működő osztályokban



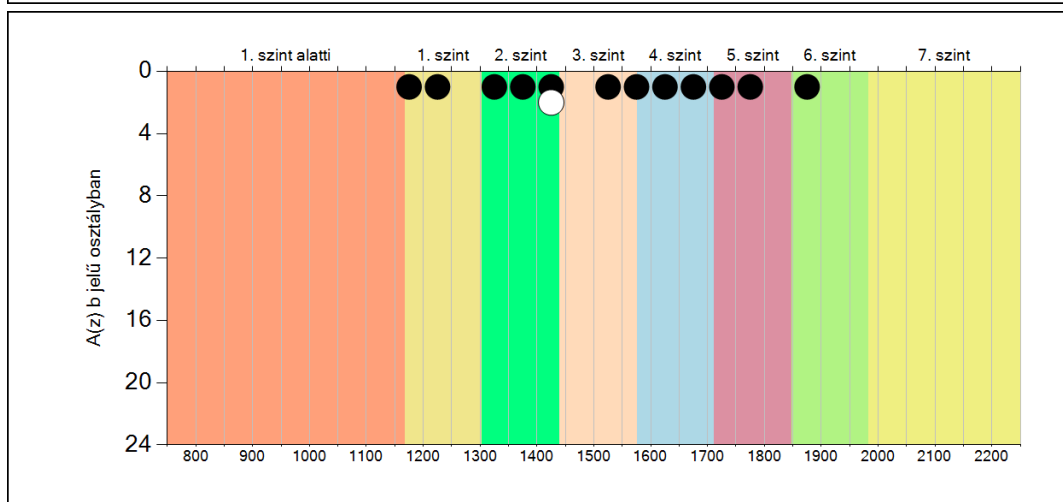
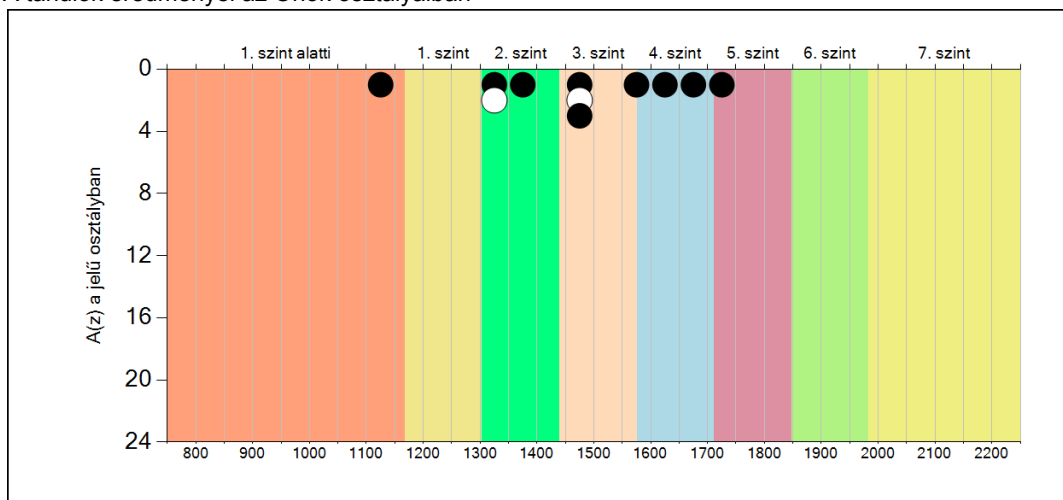
A tanulók képességeloszlása az Önök osztályaiban

	Minimum	25 percent.	Medián	75 percent.	Maximum
A(z) a osztályban	1117	1351	1478	1612	1736
A(z) b osztályban	1154	1363	1533	1701	1854

5b

A képességeloszlás osztályonként

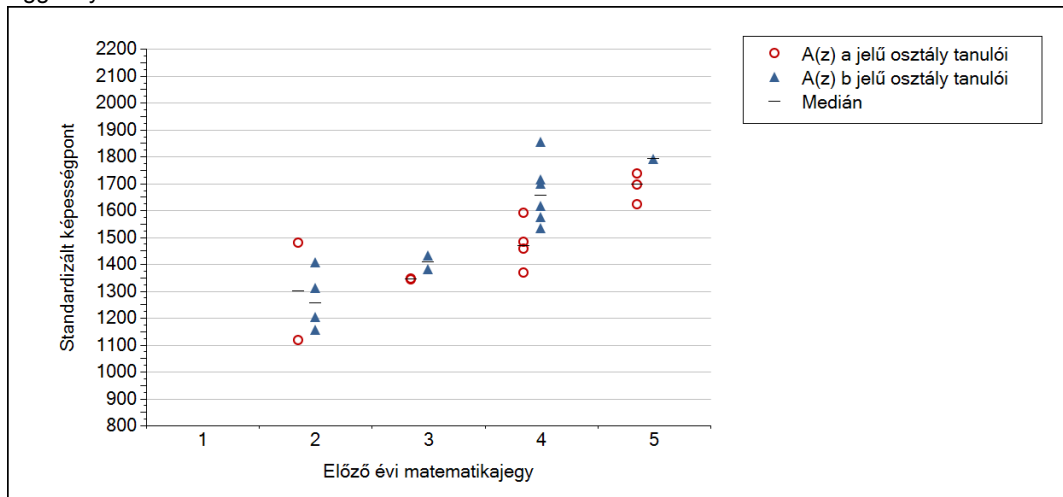
A tanulók eredményei az Önök osztályaiban



5c

A képességeloszlás az előző év végi matematikajegy függvényében

A tanulók képességeloszlása az Önök telephelyén működő osztályokban az előző év végi matematikajegy függvényében



	Előző év végi matematikajegy	Minimum	Medián	Maximum
A(z) a jelű osztály	1	-	-	-
	2	1117	1298	1478
	3	1342	1344	1345
	4	1368	1468	1588
	5	1620	1695	1736
A(z) b jelű osztály	1	-	-	-
	2	1154	1255	1405
	3	1381	1405	1430
	4	1533	1656	1854
	5	1790	1790	1790

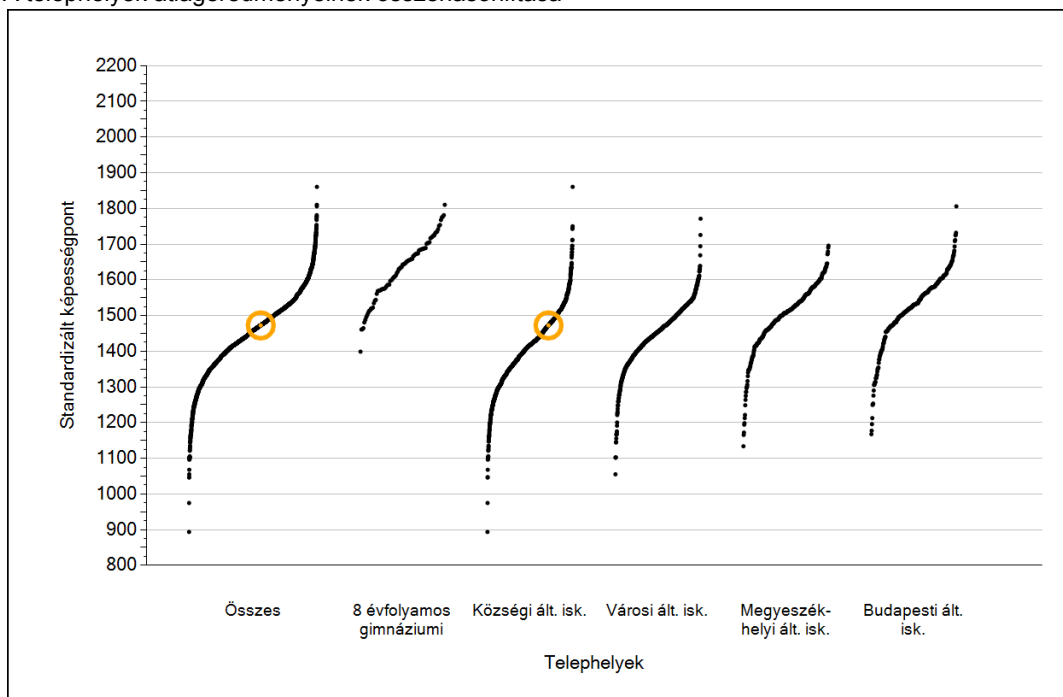


Szövegértés

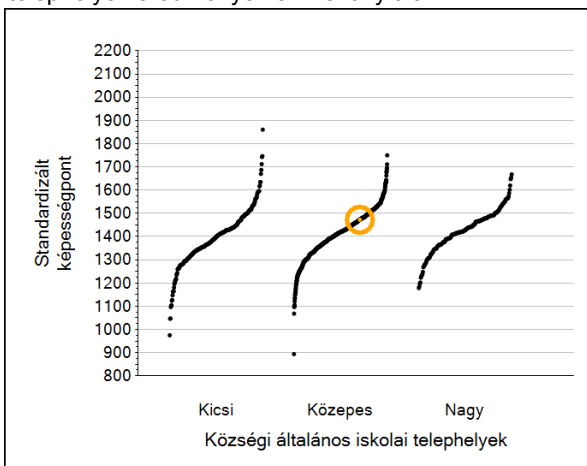
1a

Átlageredmények

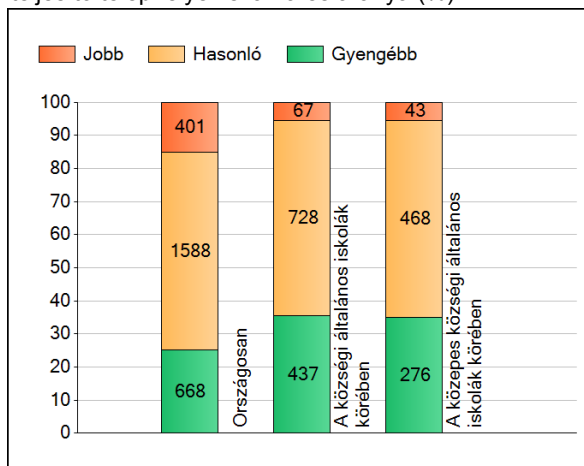
A telephelyek átlageredményeinek összehasonlítása



Az Önök eredményei a községi általános iskolai telephelyek eredményeihez viszonyítva



A szignifikánsan jobban, hasonlóan, illetve gyengébben teljesítő telephelyek száma és aránya (%)



A tanulók átlageredménye és az átlag megbízhatósági tartománya (konfidencia-intervalluma)

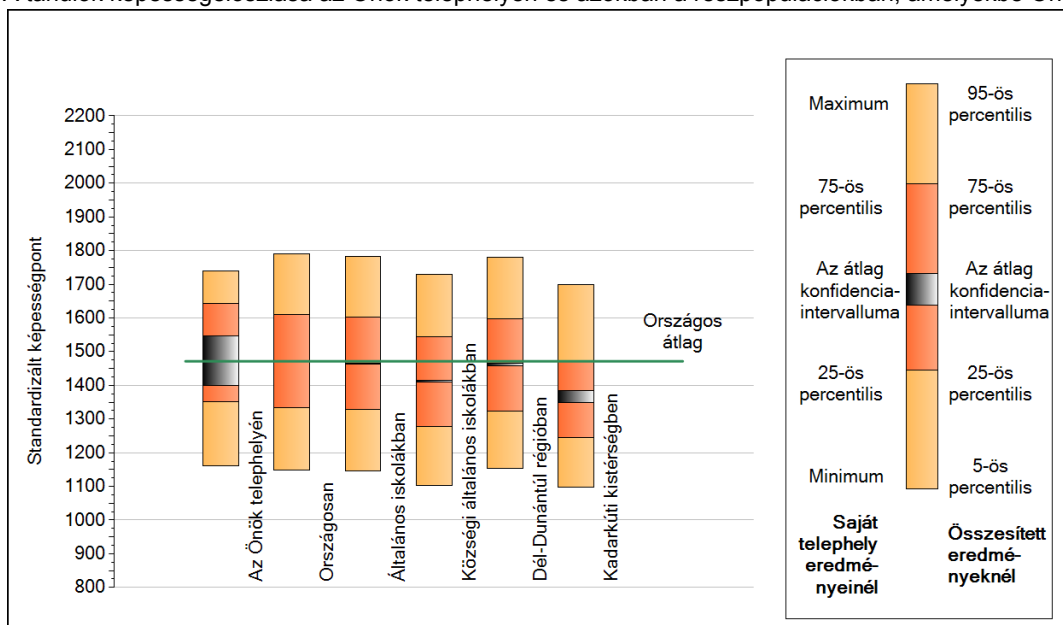
Az Önök telephelyén	1473 (1401;1547)		
Országosan	1472 (1470;1473)		
8 évfolyamos gimnáziumokban	1641 (1637;1646)		
Ált. isk.	1464 (1463;1465)		
Községi ált. isk.	1412 (1409;1414)		
Városi ált. isk.	1453 (1451;1454)		
Megyeszékhelyi ált. isk.	1515 (1512;1518)		
Budapesti ált. isk.	1536 (1534;1539)		
		Kis községek ált. isk.	1388 (1382;1393)
		Közepes községek ált. isk.	1413 (1410;1415)
		Nagy községek ált. isk.	1424 (1419;1428)

Szövegértés

1b

A képességeloszlás néhány jellemzője

A tanulók képességeloszlása az Önök telephelyén és azokban a részpopulációkban, amelyekbe Önök is tartoznak



A tanulók képességeloszlása az egyes részpopulációkban

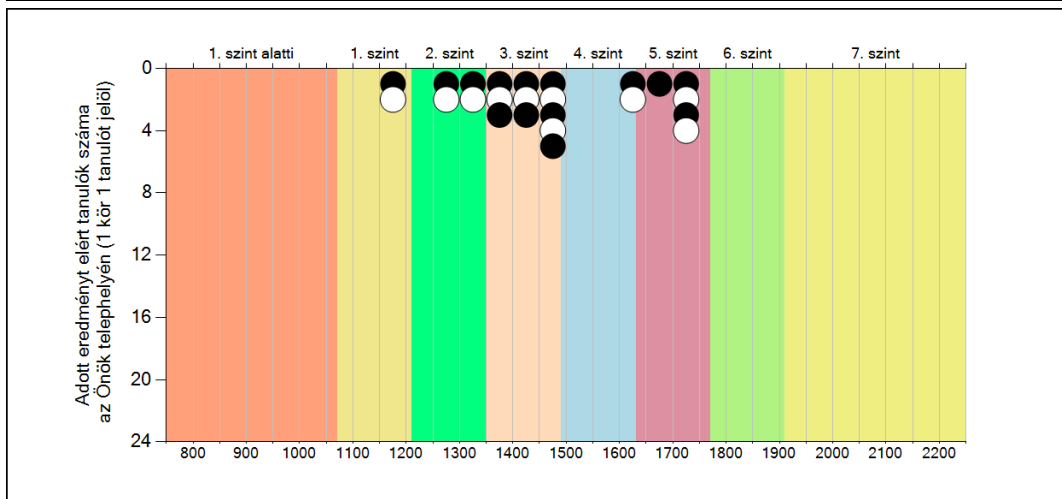
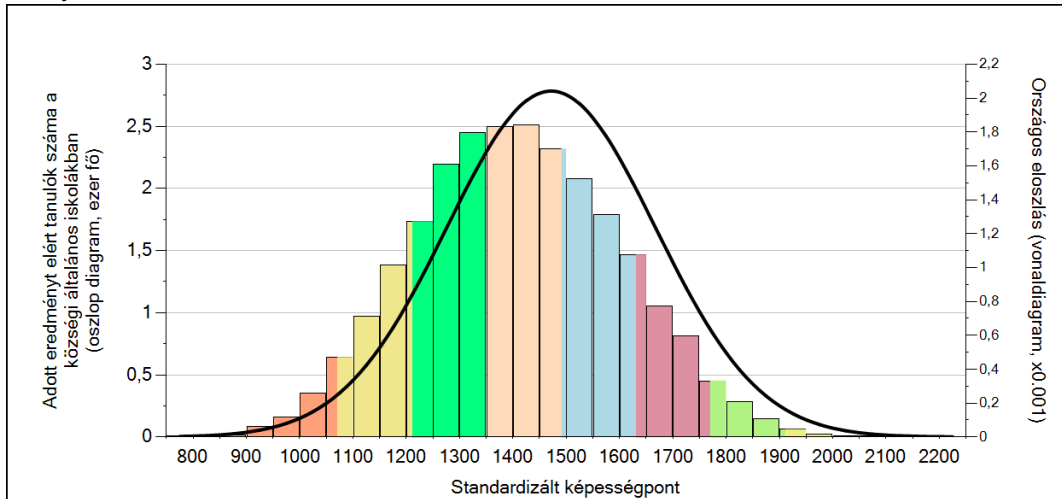
	Min. / 5-ös perc.	25-ös perc.	Átlag (konf. int.)	75-ös perc.	Max. / 95-ös perc.
Az Önök telephelyén	1162	1351	1473 (1401;1547)	1644	1739
Országosan	1149	1334	1472 (1470;1473)	1610	1791
Általános iskolákban	1146	1328	1464 (1463;1465)	1601	1781
Községi általános iskolákban	1103	1277	1412 (1409;1414)	1545	1730
Dél-Dunántúl régióban	1154	1324	1463 (1459;1466)	1597	1780
Kadarkúti kistérségben	1097	1244	1365 (1349;1383)	1474	1698

Szövegértés

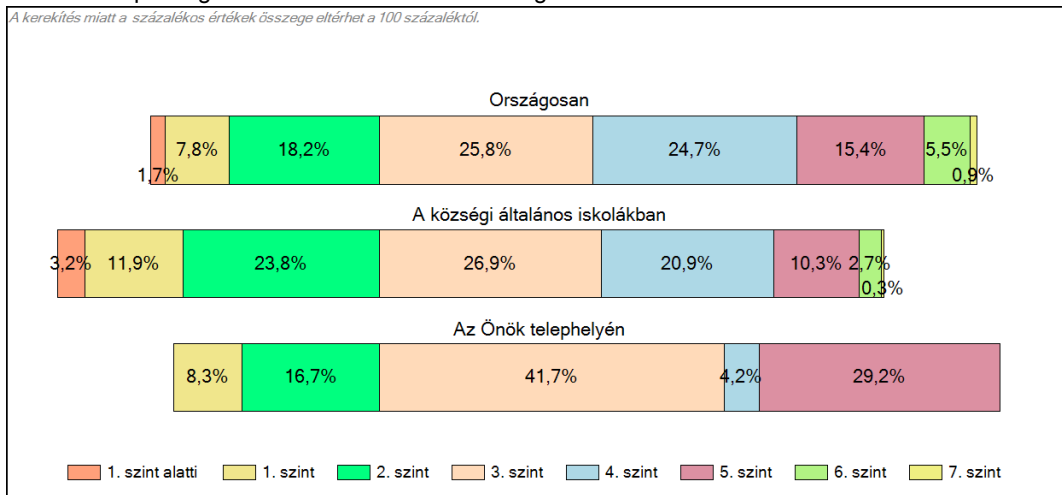
1c

Képességeloszlás

Az országos eloszlás, valamint a tanulók eredményei a községi általános iskolákban és az Önök községi általános iskolájában



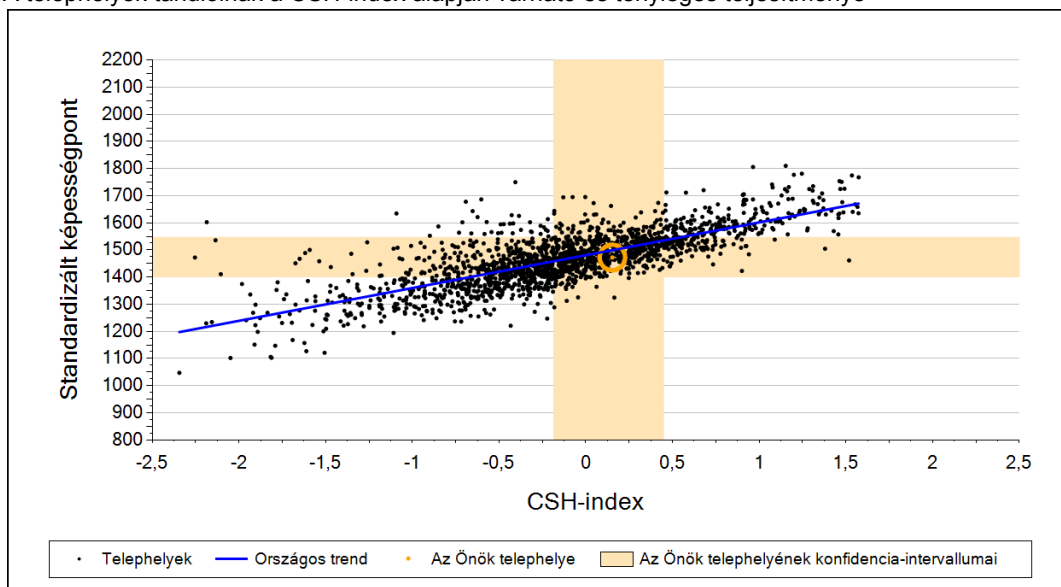
A tanulók képességszintek szerinti százalékos megoszlása



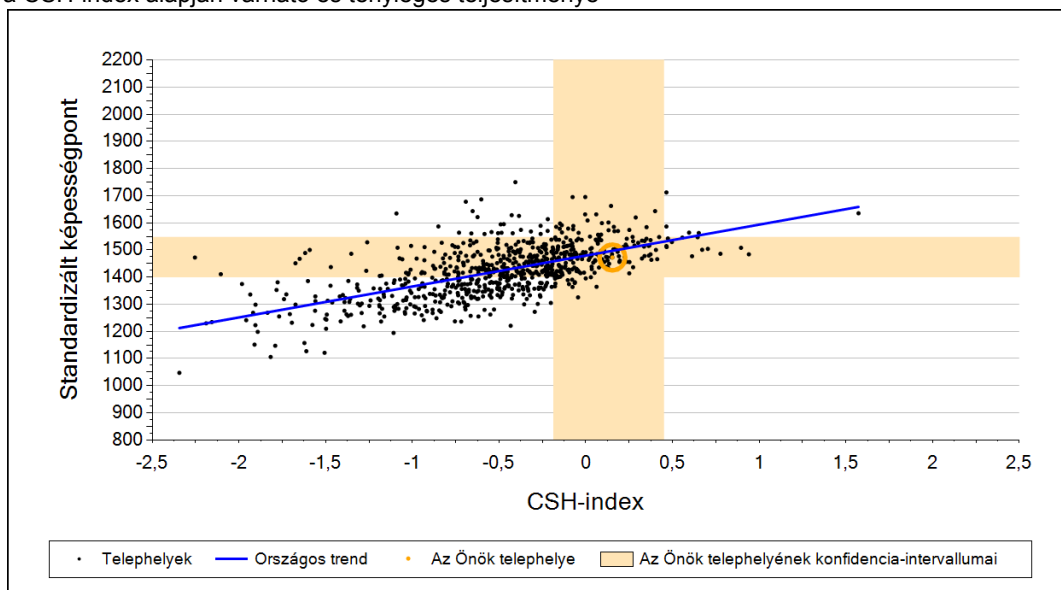
2a

Átlageredmény a CSH-index tükrében*

A telephelyek tanulóinak a CSH-index alapján várható és tényleges teljesítménye



A községi általános iskolai telephelyek tanulóinak a CSH-index alapján várható és tényleges teljesítménye



Telephelyeik eredménye a regressziós becslés alapján várható eredmény tükrében

Telephelyük tényleges eredménye	1473	(1401;1547)
Várható eredmény az összes telephelyre illesztett regressziós egyenes alapján	1499	(a tényleges eredmény ettől nem különbözik szignifikánsan)
Várható eredmény a községi általános iskolai telephelyekre illesztett regressziós egyenes alapján	1497	(a tényleges eredmény ettől nem különbözik szignifikánsan)

A CSH-index átlagértéke és az átlag megbízhatósági tartománya

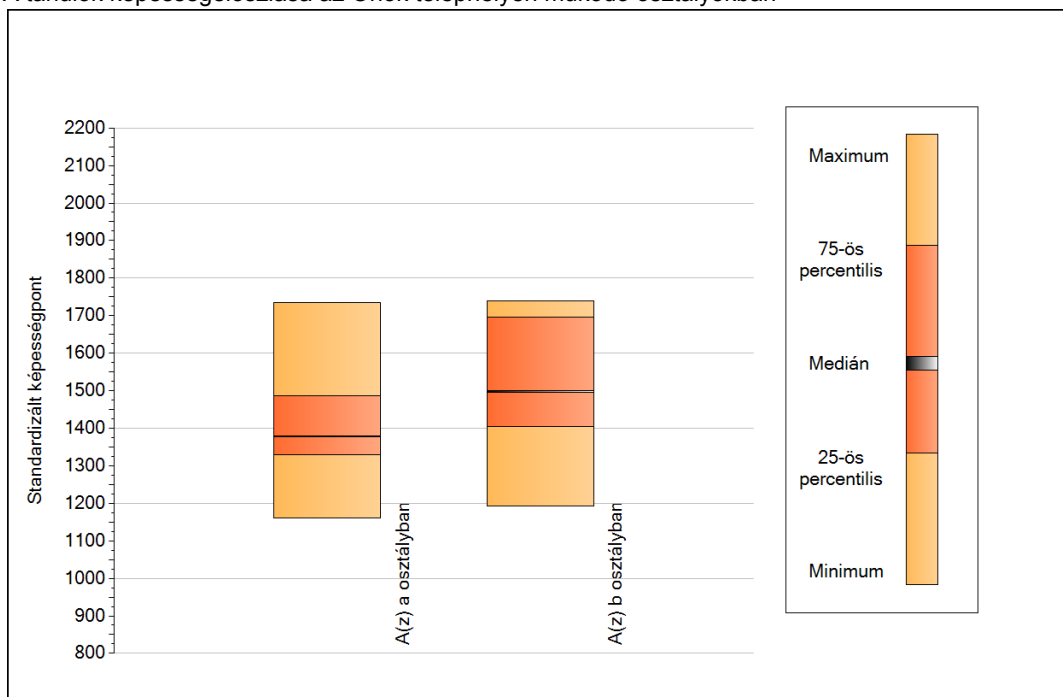
Az Önök telephelyén	0,153	(-0,186;0,449)
Országosan	-0,035	(-0,040;-0,030)
Községi általános iskolákban	-0,537	(-0,550;-0,520)

* Csak azok a telephelyek szerepelnek az ábrákon, amelyeken legalább a diákok kétharmadára és legalább tíz tanulóra kiszámítható a CSH-index, és a CSH-indexszel rendelkező diákok átlaga belesik az összes diák képességátlagának konfidencia-intervallumába mindkét felmért terület esetében.

5a

A képességeloszlás néhány jellemzője osztályonként

A tanulók képességeloszlása az Önök telephelyén működő osztályokban



A tanulók képességeloszlása az Önök osztályaiban

	Minimum	25 percent.	Medián	75 percent.	Maximum
A(z) a osztályban	1162	1328	1378	1486	1735
A(z) b osztályban	1193	1406	1498	1697	1739

Szövegértés

5b

A képességeloszlás osztályonként

A tanulók eredményei az Önök osztályaiban

