



FIT-jelentés :: 2014

Telephelyi jelentés

6. évfolyam :: Általános iskola

Kaposmérő Hunyadi János Általános Iskola és Alapfokú Művészeti Iskola

7521 Kaposmérő, Hunyadi utca 9.

OM azonosító: 201472

Telephely kódja: 001



EMBERI ERŐFORRÁSOK
MINISZTERIUMA

● KÖZNEVELÉSI HIVATAL



Létszám adatok

A telephely létszámadatai az általános iskolai képzéstípusban a 6. évfolyamon

Osztály neve	Tanulók száma						
	Összesen	SNI tanulók	Mentesült tanulók	BTMN tanulók	HHH tanulók	Jelentésre jogosult tanulók	A jelentésben szereplők
a	26	2	0	2	0	24	23
Összesen	26	2	0	2	0	24	23

A Tanulói háttérkérdőívre és a családháttér-indexre vonatkozó létszám adatok

Osztály neve	Tanulók száma		
	Jelentésre jogosultak	Tanulói kérdőívet kitöltötte	Van CSH-indexe
a	24	25	19
Összesen	24	25	19

A sajátos nevelési igényű vagy problémákkal küzdő tanulók adatai

Sajátos nevelési igény típusa	Tanulók száma	
	SNI/BTMN tanulók	Mentesültek a teszt megírása alól
Testi, érzékszervi vagy beszéd fogyatékos tanulók	0	0
Enyhe vagy középsúlyos értelmi fogyatékos vagy autista tanulók	0	0
A megismerő funkciók vagy a viselkedés fejlődésének (organikus okra visszavezethető vagy vissza nem vezethető) tartós és súlyos rendellenességével küzdő tanulók	2	0
Beilleszkedési, tanulási vagy magatartási nehézségekkel küzdő tanulók	2	0
Összesen	4	0

A mentesülő tanulók adatai

A mentesség oka	Tanulók száma
SNI tanuló	0
Ideiglenes sérülés miatt mentesített tanuló	0
Nyelvi szempontból mentesíthető tanuló	0
Összesen	0

A telephely jelentésre jogosult tanulóinak előző év végi matematikajegye

Osztály	Szerepel-e a jelentésben?	Előző év végi matematikajegye						Összesen
		-	1	2	3	4	5	
a	Jelentésben szereplők	0	0	3	8	6	6	23
	Jelentésben nem szereplők	1	0	0	0	0	0	1
Összesen	Jelentésben szereplők	0	0	3	8	6	6	23
	Jelentésben nem szereplők	1	0	0	0	0	0	1

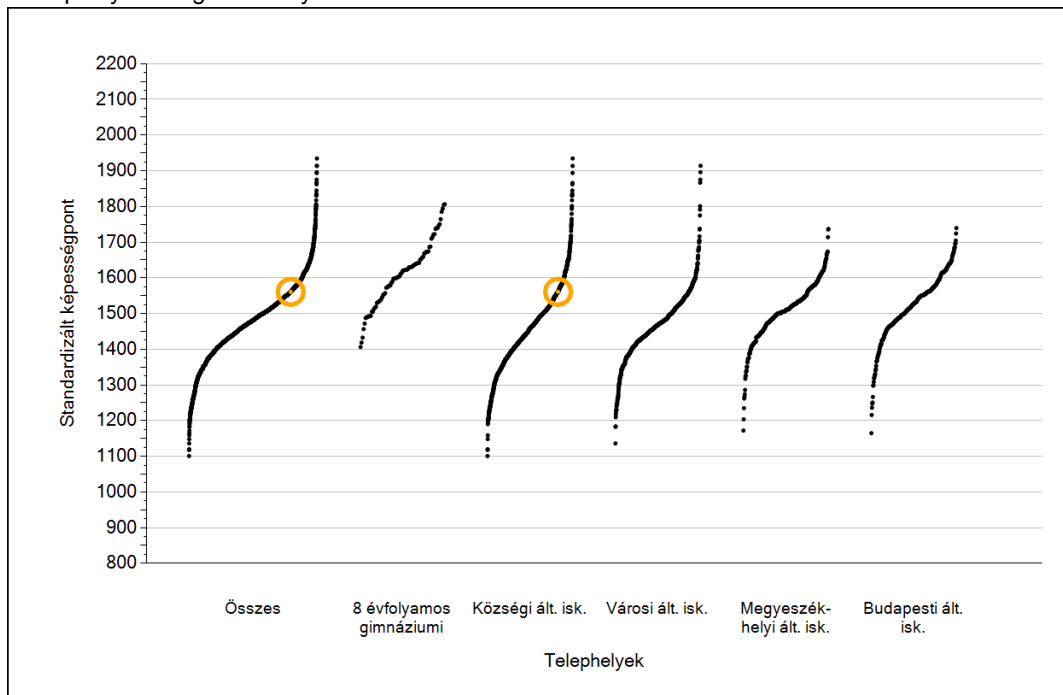


Matematika

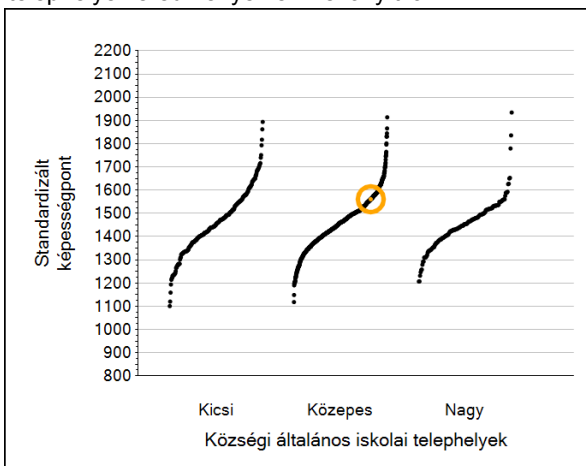
1a

Átlageredmények

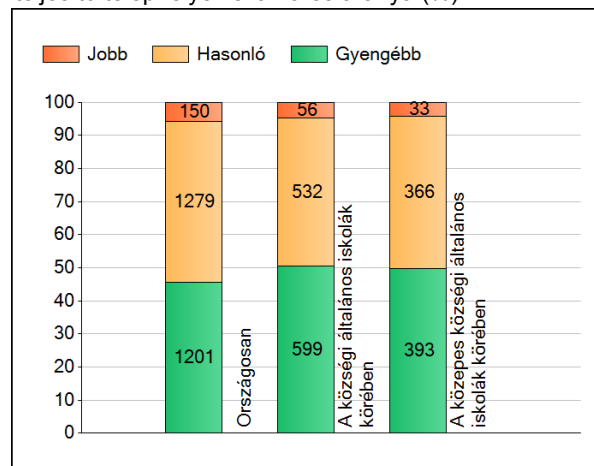
A telephelyek átlageredményeinek összehasonlítása



Az Önök eredményei a községi általános iskolai telephelyek eredményeihez viszonyítva



A szignifikánsan jobban, hasonlóan, illetve gyengébben teljesítő telephelyek száma és aránya (%)



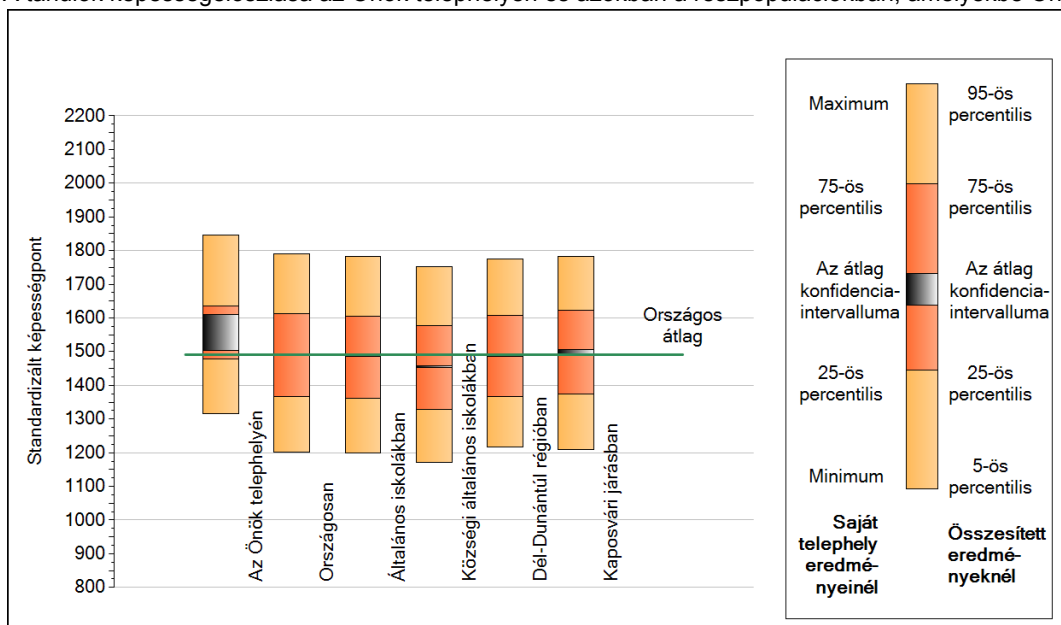
A tanulók átlageredménye és az átlag megbízhatósági tartománya (konfidencia-intervalluma)

Az Önök telephelyén	1561 (1505;1611)	
Országosan	1491 (1490;1492)	
8 évfolyamos gimnáziumokban	1624 (1619;1628)	
Ált. isk.	1486 (1485;1487)	
Községi ált. isk.	1456 (1454;1458)	
Városi ált. isk.	1473 (1472;1475)	
Megyeszékhelyi ált. isk.	1518 (1516;1520)	
Budapesti ált. isk.	1535 (1532;1538)	
		Kis községek ált. isk.
		1462 (1458;1468)
		Közepes községek ált. isk.
		1455 (1453;1457)
		Nagy községek ált. isk.
		1453 (1449;1457)

1b

A képességeloszlás néhány jellemzője

A tanulók képességeloszlása az Önök telephelyén és azokban a részpopulációkban, amelyekbe Önök is tartoznak



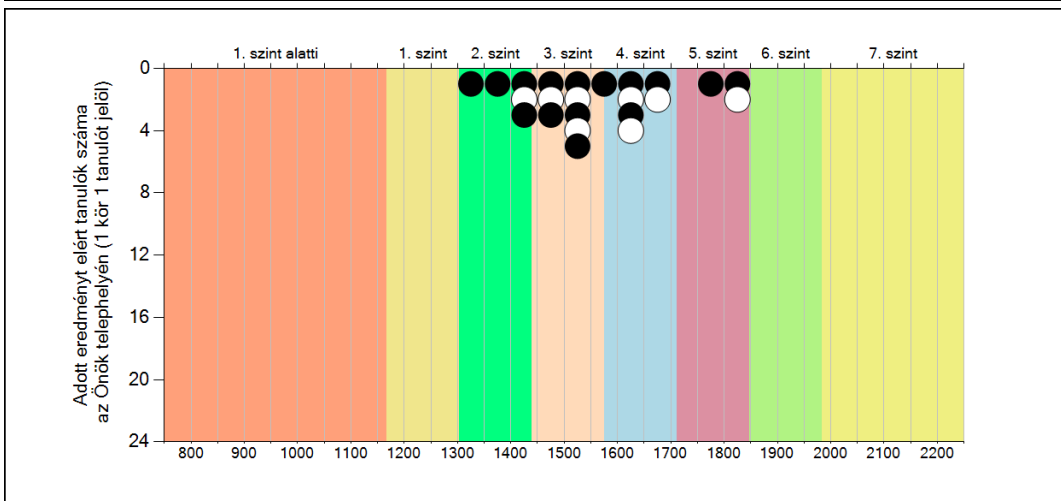
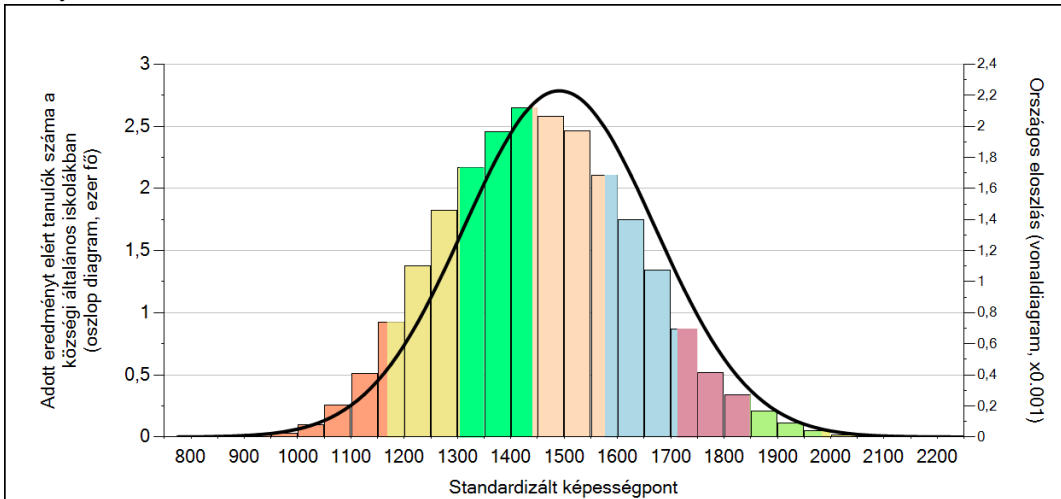
A tanulók képességeloszlása az egyes részpopulációkban

	Min. / 5-ös perc.	25-ös perc.	Átlag (konf. int.)	75-ös perc.	Max. / 95-ös perc.
Az Önök telephelyén	1315	1479	1561 (1505;1611)	1635	1847
Országosan	1203	1367	1491 (1490;1492)	1612	1790
Általános iskolákban	1200	1362	1486 (1485;1487)	1605	1783
Községi általános iskolákban	1172	1329	1456 (1454;1458)	1577	1753
Dél-Dunántúl régióban	1216	1366	1488 (1485;1491)	1607	1775
Kaposvári járásban	1210	1374	1497 (1488;1506)	1622	1782

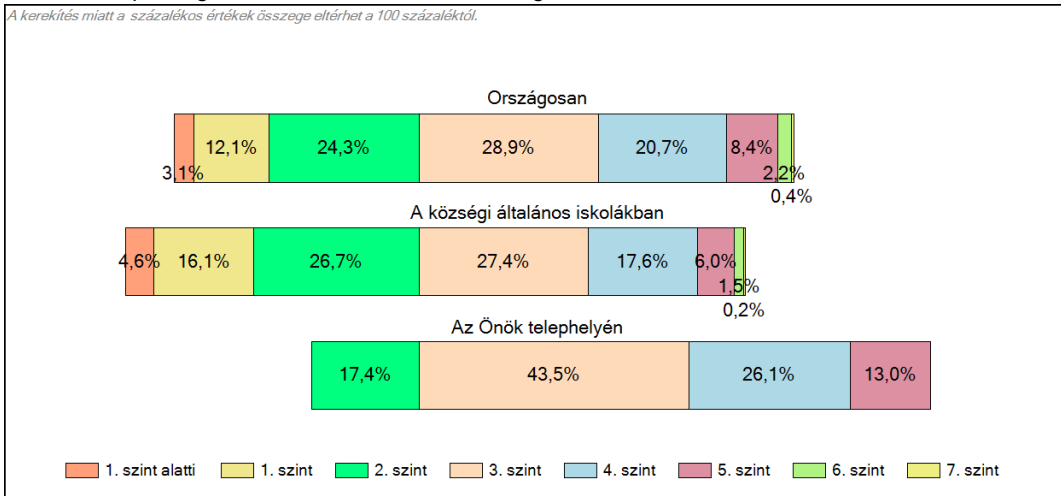
1c

Képességeloszlás

Az országos eloszlás, valamint a tanulók eredményei a községi általános iskolákban és az Önök községi általános iskolájában



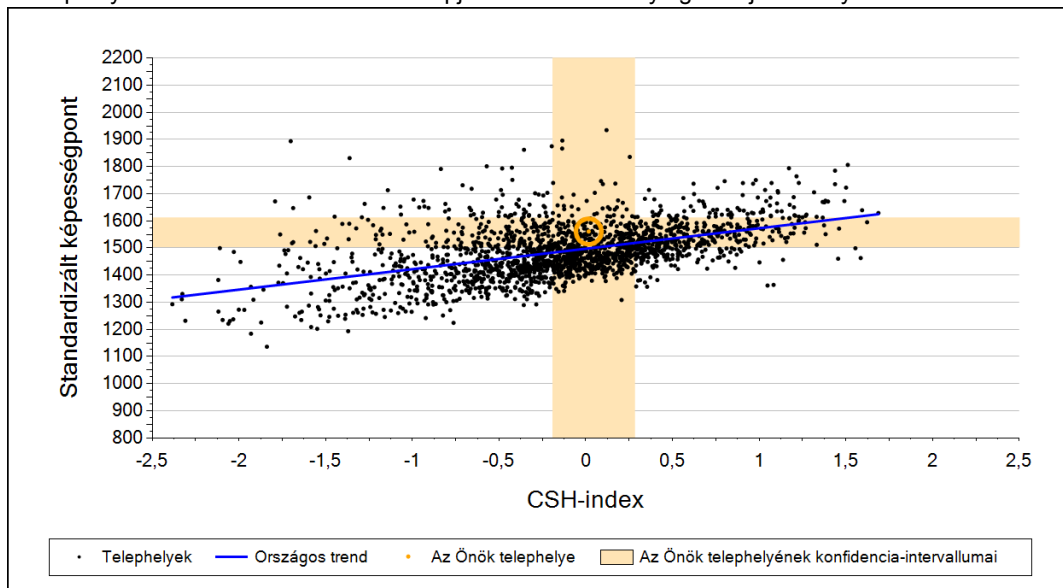
A tanulók képességszintek szerinti százalékos megoszlása



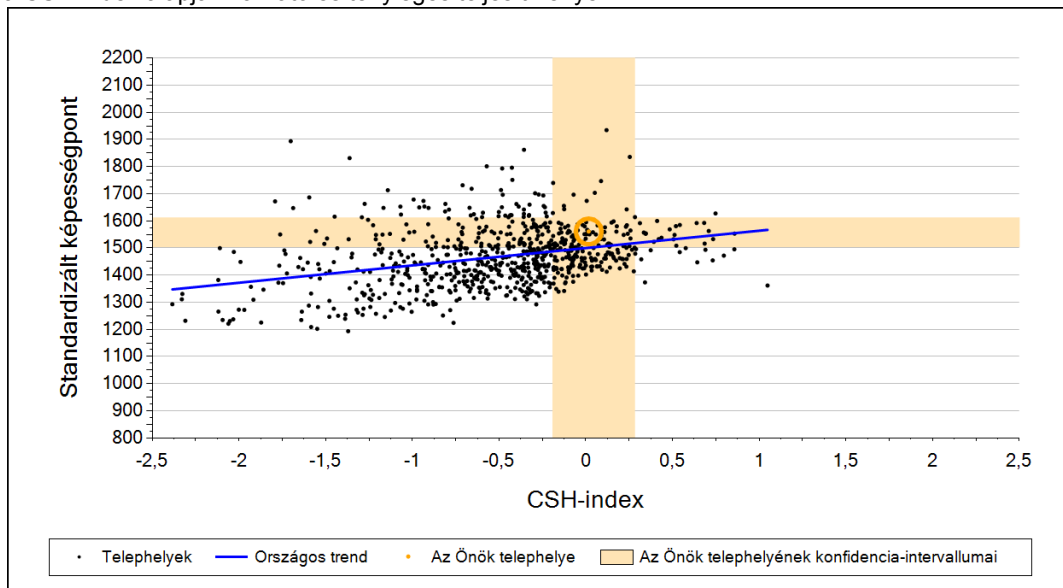
2a

Átlageredmény a CSH-index tükrében*

A telephelyek tanulóinak a CSH-index alapján várható és tényleges teljesítménye



A községi általános iskolai telephelyek tanulóinak a CSH-index alapján várható és tényleges teljesítménye



Telephelyeik eredménye a regressziós becslés alapján várható eredmény tükrében

Telephelyük tényleges eredménye	1561	(1505;1611)
Várható eredmény az összes telephelyre illesztett regressziós egyenes alapján	1499	(a tényleges eredményénél szignifikánsan jobb)
Várható eredmény a községi általános iskolai telephelyekre illesztett regressziós egyenes alapján	1501	(a tényleges eredményétől nem különbözik szignifikánsan)

A CSH-index átlagértéke és az átlag megbízhatósági tartománya

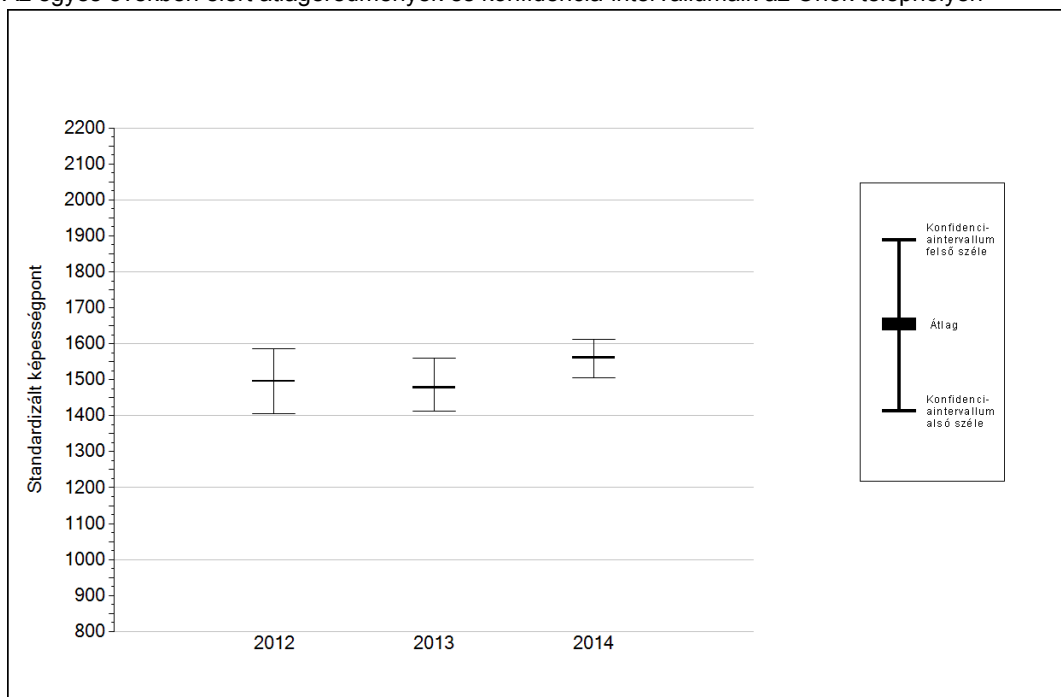
Az Önök telephelyén	0,016	(-0,191;0,282)
Országosan	-0,025	(-0,030;-0,020)
Községi általános iskolákban	-0,546	(-0,560;-0,530)

* Csak azok a telephelyek szerepelnek az ábrákon, amelyeken legalább a diákok kétharmadára és legalább tíz tanulóra kiszámítható a CSH-index, és a CSH-indexszel rendelkező diákok átlaga belesik az összes diák képességátlagának konfidencia-intervallumába mindkét felmért terület esetében.

4a

Az átlageredmény alakulása a 6. évfolyamon*

Az egyes években elért átlageredmények és konfidencia-intervallumaik az Önök telephelyén



Év	Átlag (konf. int.)	A 2014. évi eredmény és a korábbi évek eredményei közötti különbség (konf.int.)
2014	1561 (1505;1611)	-
2013	1478 (1414;1560)	83 (-16;181)
2012	1496 (1406;1585)	65 (-38;162)

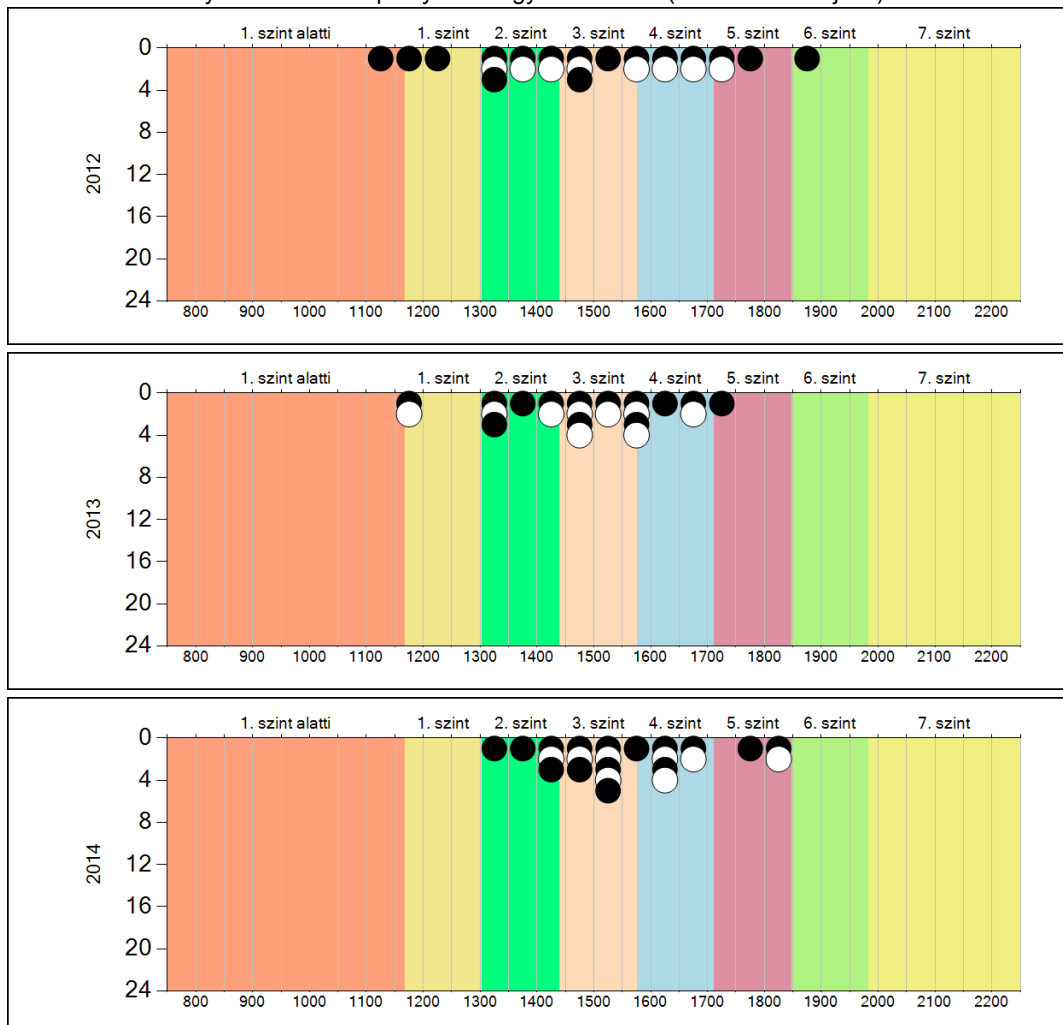
- A 2014. évi eredmény szignifikánsan magasabb
- Nincs szignifikáns változás a 2014. évi eredményekben
- A 2014. évi eredmény szignifikánsan alacsonyabb

* A FIT – jelentésben 2012-től kezdődően a 95%-os megbízhatósági tartományokat tüntetjük fel, ezért a 2011. évi vagy annál régebbi átlageredmények esetében a táblázatban látható megbízhatósági tartomány szélesebb a 2012. évnél korábbi jelentésekben szereplő 90%-os megbízhatósági tartománynál.

4b

A képességeloszlás alakulása a 6. évfolyamon

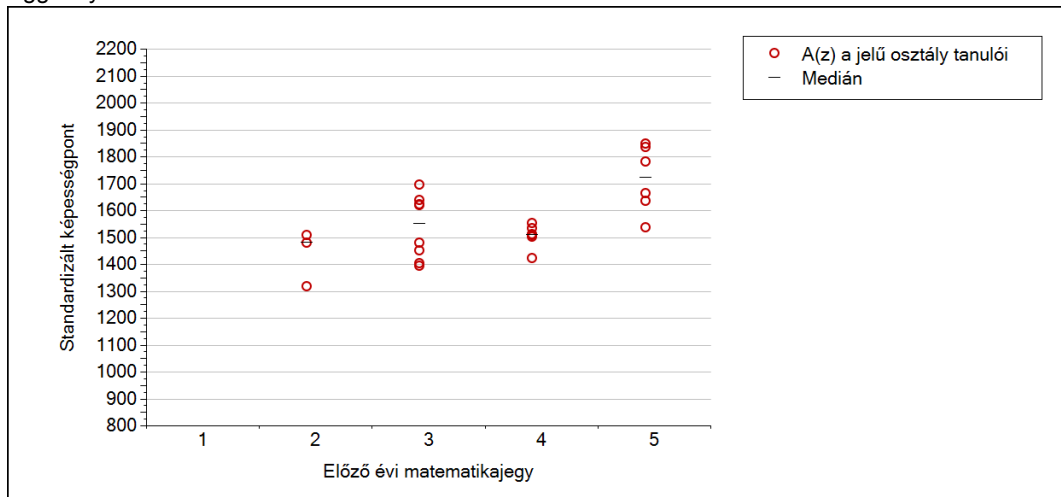
A tanulók eredményei az Önök telephelyén az egyes években (1 kör 1 tanulót jelöl)



5c

A képességeloszlás az előző év végi matematikajegy függvényében

A tanulók képességeloszlása az Önök telephelyén működő osztályokban az előző év végi matematikajegy függvényében



	Előző év végi matematikajegy	Minimum	Medián	Maximum
A(z) a jelű osztály	1	-	-	-
	2	1315	1479	1508
	3	1391	1549	1693
	4	1420	1509	1551
	5	1534	1722	1847

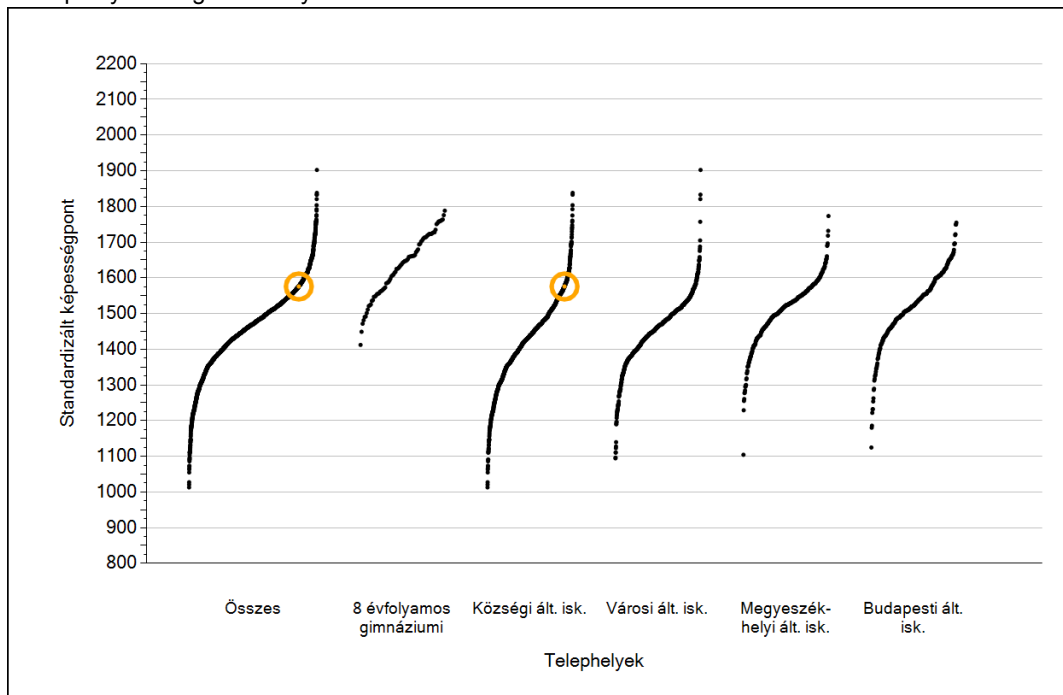


Szövegértés

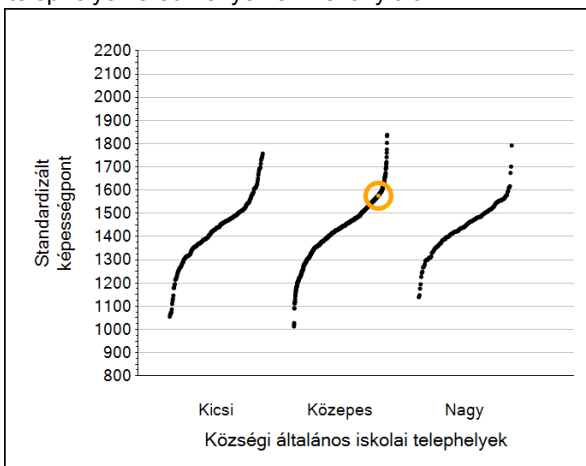
1a

Átlageredmények

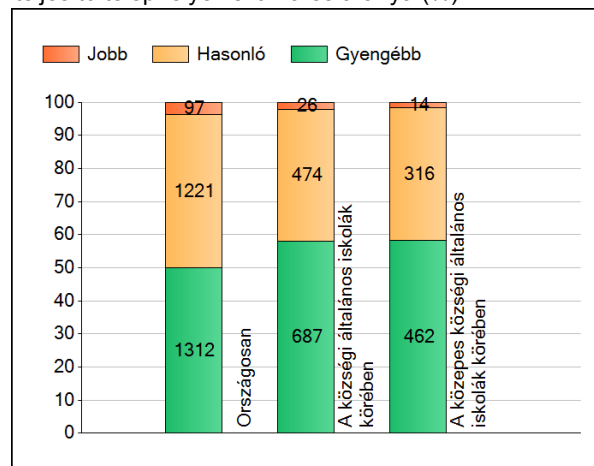
A telephelyek átlageredményeinek összehasonlítása



Az Önök eredményei a községi általános iskolai telephelyek eredményeihez viszonyítva



A szignifikánsan jobban, hasonlóan, illetve gyengébben teljesítő telephelyek száma és aránya (%)



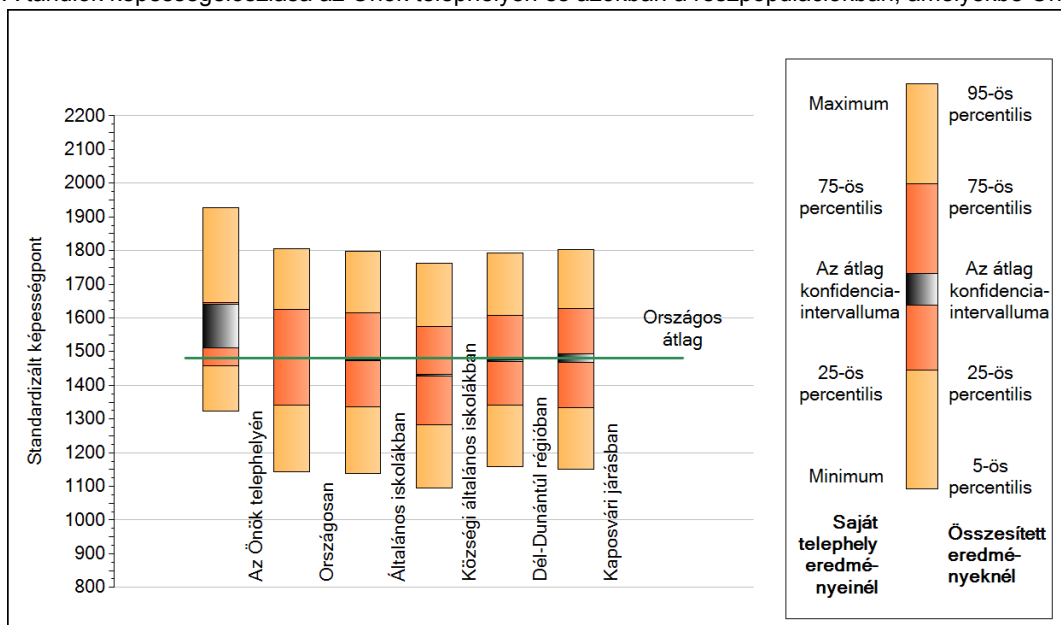
A tanulók átlageredménye és az átlag megbízhatósági tartománya (konfidencia-intervalluma)

Az Önök telephelyén	1576 (1510;1642)	
Országosan	1481 (1480;1482)	
8 évfolyamos gimnáziumokban	1649 (1644;1654)	
Ált. isk.	1474 (1473;1475)	
Községi ált. isk.	1430 (1427;1432)	
Városi ált. isk.	1460 (1458;1462)	Kis községek ált. isk.
Megyeszékhelyi ált. isk.	1522 (1520;1525)	Közepes községek ált. isk.
Budapesti ált. isk.	1537 (1534;1541)	Nagy községek ált. isk.
		1425 (1421;1432)
		1426 (1424;1429)
		1441 (1437;1445)

1b

A képességeloszlás néhány jellemzője

A tanulók képességeloszlása az Önök telephelyén és azokban a részpopulációkban, amelyekbe Önök is tartoznak

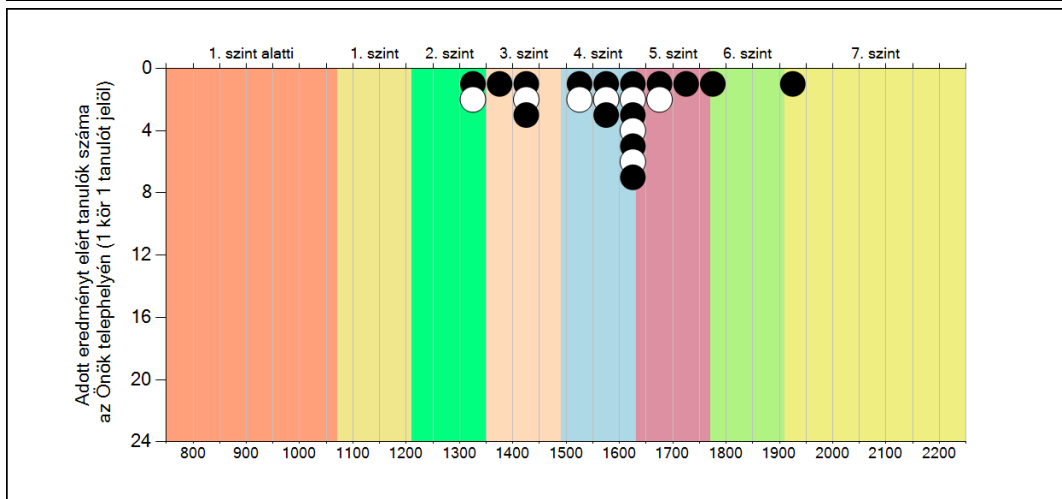
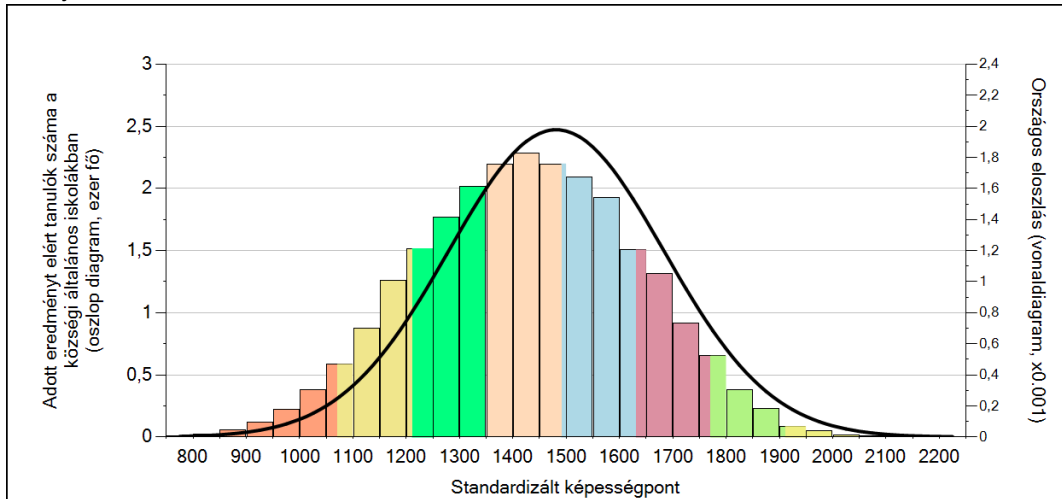


A tanulók képességeloszlása az egyes részpopulációkban

	Min. / 5-ös perc.	25-ös perc.	Átlag (konf. int.)	75-ös perc.	Max. / 95-ös perc.
Az Önök telephelyén	1324	1458	1576 (1510;1642)	1647	1928
Országosan	1143	1342	1481 (1480;1482)	1624	1805
Általános iskolákban	1139	1336	1474 (1473;1475)	1616	1797
Községi általános iskolákban	1094	1284	1430 (1427;1432)	1574	1763
Dél-Dunántúl régióban	1159	1341	1472 (1469;1476)	1607	1792
Kaposvári járásban	1150	1335	1480 (1468;1493)	1628	1803

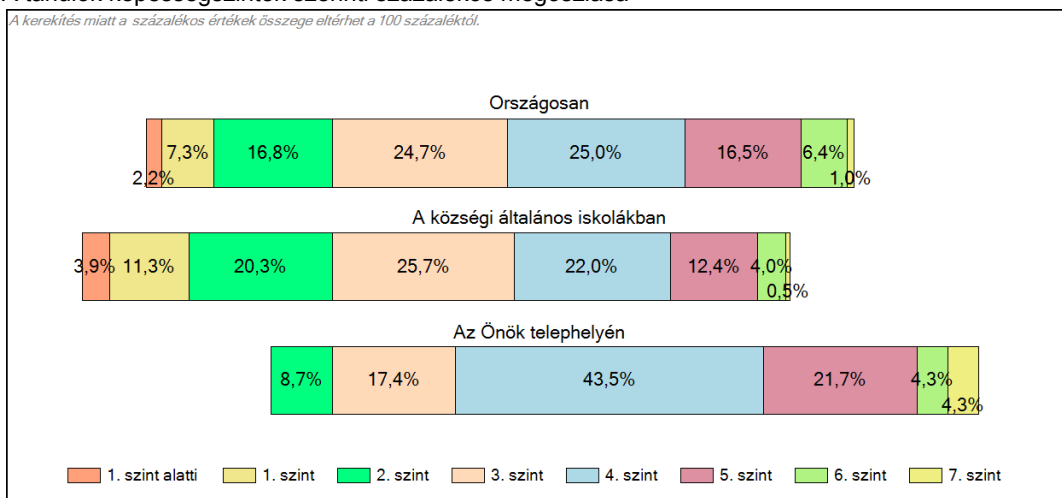
1c Képességeloszlás

Az országos eloszlás, valamint a tanulók eredményei a községi általános iskolákban és az Önök községi általános iskolájában



A tanulók képességszintek szerinti százalékos megoszlása

A kerékkés miatt a százalékos értékek összege eltérhet a 100 százaléktól.

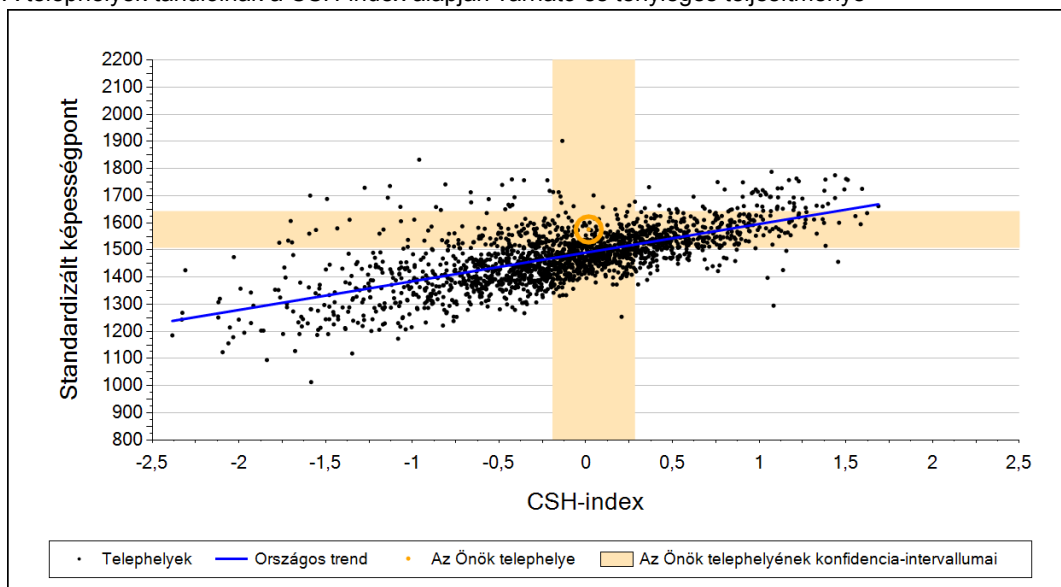


Szövegértés

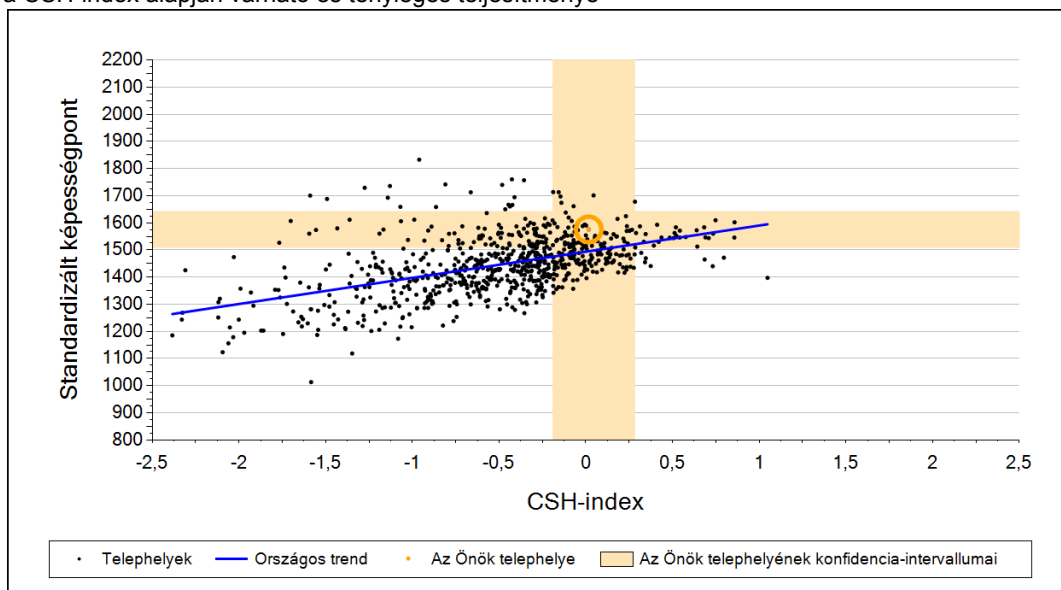
2a

Átlageredmény a CSH-index tükrében*

A telephelyek tanulóinak a CSH-index alapján várható és tényleges teljesítménye



A községi általános iskolai telephelyek tanulóinak a CSH-index alapján várható és tényleges teljesítménye



Telephelyeik eredménye a regressziós becslés alapján várható eredmény tükrében

Telephelyük tényleges eredménye	1576	(1510;1642)
Várható eredmény az összes telephelyre illesztett regressziós egyenes alapján	1492	(a tényleges eredményénél szignifikánsan jobb)
Várható eredmény a községi általános iskolai telephelyekre illesztett regressziós egyenes alapján	1495	(a tényleges eredményénél szignifikánsan jobb)

A CSH-index átlagértéke és az átlag megbízhatósági tartománya

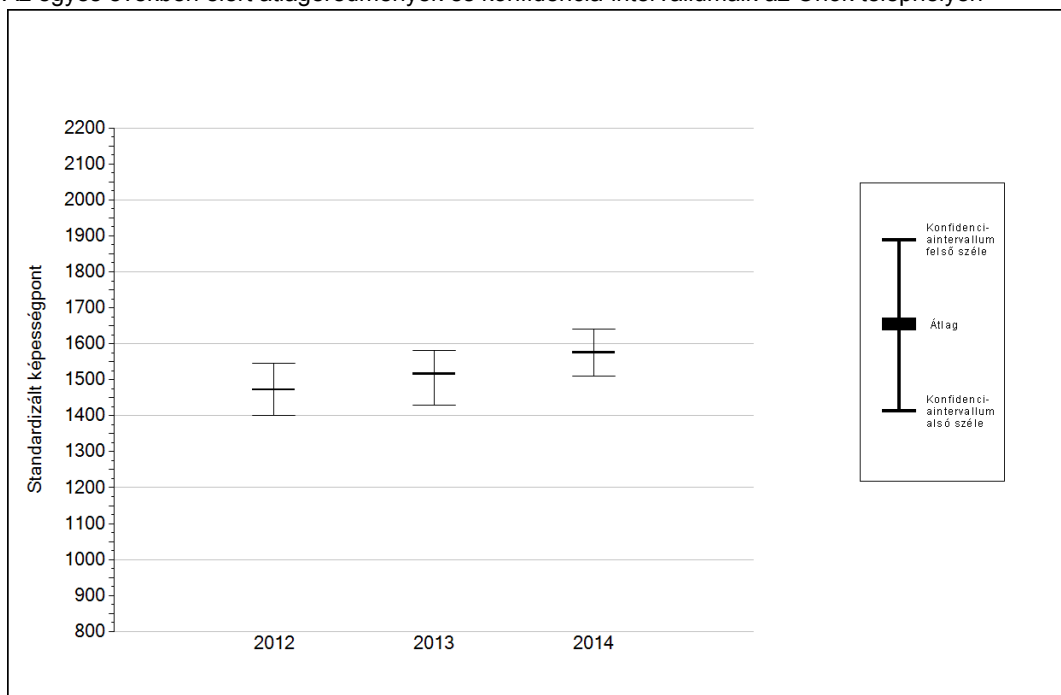
Az Önök telephelyén	0,016	(-0,191;0,282)
Országosan	-0,025	(-0,030;-0,020)
Községi általános iskolákban	-0,546	(-0,560;-0,530)

* Csak azok a telephelyek szerepelnek az ábrákon, amelyeken legalább a diákok kétharmadára és legalább tíz tanulóra kiszámítható a CSH-index, és a CSH-indexszel rendelkező diákok átlaga belesik az összes diák képességátlagának konfidencia-intervallumába mindkét felmért terület esetében.




4a

Az átlageredmény alakulása a 6. évfolyamon*

Az egyes években elért átlageredmények és konfidencia-intervallumaik az Önök telephelyén



Év	Átlag (konf. int.)	A 2014. évi eredmény és a korábbi évek eredményei közötti különbség (konf.int.)
2014	1576 (1510;1642)	-
2013	1516 (1429;1581) 	60 (-52;172)
2012	1473 (1401;1547) 	103 (1;201)

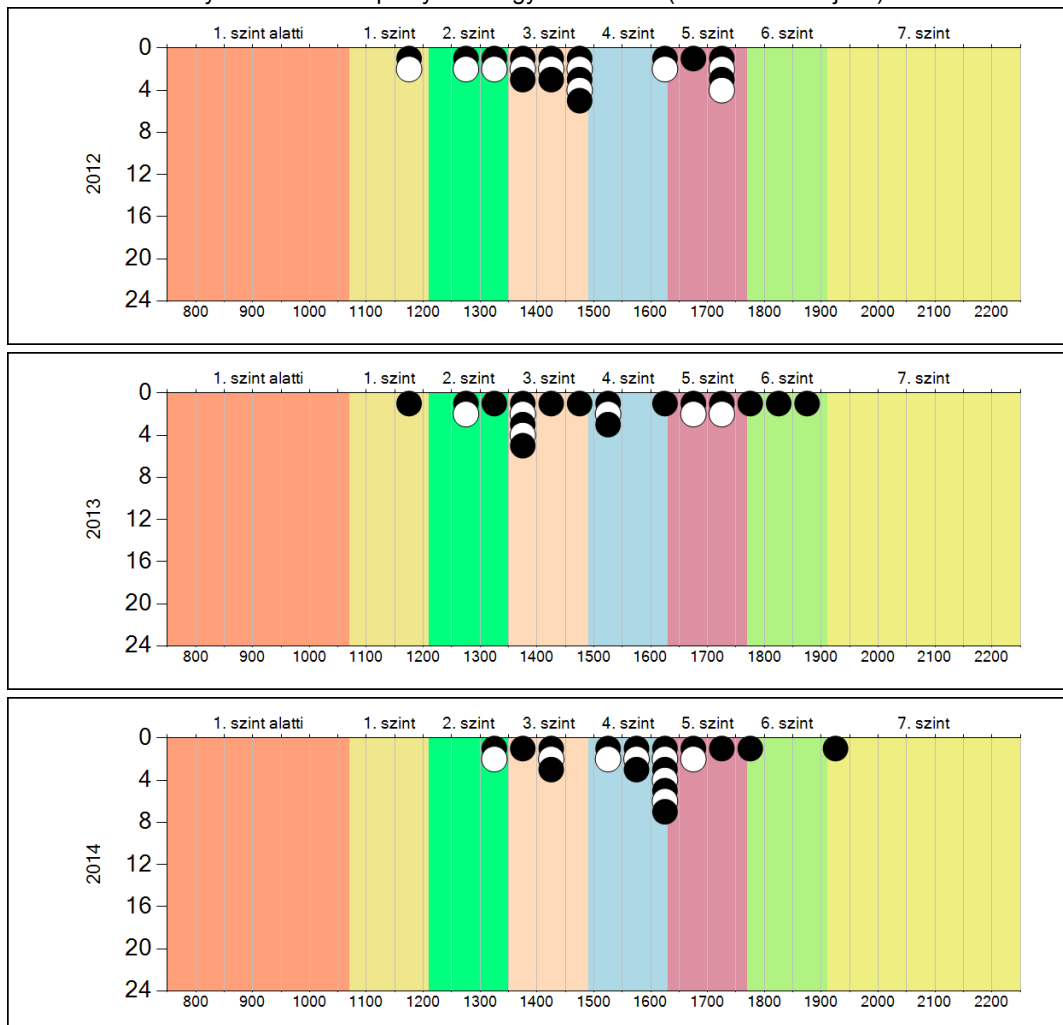
-  A 2014. évi eredmény szignifikánsan magasabb
-  Nincs szignifikáns változás a 2014. évi eredményekben
-  A 2014. évi eredmény szignifikánsan alacsonyabb

* A FIT – jelentésben 2012-től kezdődően a 95%-os megbízhatósági tartományokat tüntetjük fel, ezért a 2011. évi vagy annál régebbi átlageredmények esetében a táblázatban látható megbízhatósági tartomány szélesebb a 2012. évnél korábbi jelentésekben szereplő 90%-os megbízhatósági tartománynál.

4b

A képességeloszlás alakulása a 6. évfolyamon

A tanulók eredményei az Önök telephelyén az egyes években (1 kör 1 tanulót jelöl)



Szövegértés