

**Országos
kompetenciamérés
2019**



FIT-jelentés

Telephelyi jelentés

6. évfolyam :: Általános iskola

Kaposmérő Hunyadi János Általános Iskola és Alapfokú Művészeti Iskola

7521 Kaposmérő, Hunyadi utca 9.

OM azonosító: 201472

Telephely kódja: 001



EMBERI ERŐFORRÁSOK
MINISZTERIUMA



OKTATÁSI
HIVATAL



Köznevelési Mérés
Értékelési Osztály

FIGYELEM! Kérjük, tartsa szem előtt, hogy a 2016/2017. tanévtől a képzési formák elnevezései megváltoztak. A jelentésben a hatályos köznevelési törvényben felsorolt képzési formák megnevezései szerepelnek: a korábbi szakközépiskola szakgimnáziumként, a korábbi szakiskola szakközépiskolaként, a korábbi speciális szakiskola szakiskolaként került feltüntetésre.

Létszámadatok

A telephely létszámadatai az általános iskolai képzéstípusban a 6. évfolyamon

Osztály neve	Tanulók száma						A jelentésben szereplők
	Összesen	SNI tanulók	Mentesült tanulók	BTMN tanulók	HHH tanulók	Jelentésre jogosult tanulók	
a	15	1	0	0	1	14	14
b	15	1	0	3	1	14	14
Összesen	30	2	0	3	2	28	28

A Tanulói háttérkérdőívre és a családháttér-indexre vonatkozó létszámadatok

Osztály neve	Tanulók száma		
	Jelentésre jogosultak	Tanulói kérdőívet kitöltötte	Van CSH-indexe
a	14	15	12
b	14	15	12
Összesen	28	30	24

A sajátos nevelési igényű vagy problémákkal küzdő tanulók adatai

Sajátos nevelési igény típusa	Tanulók száma	
	SNI/BTMN tanulók	Mentesültek a teszt megírása alól
Testi, érzékszervi vagy beszéd fogyatékos tanulók	0	0
Enyhe, közép súlyos vagy súlyos értelmi fogyatékos vagy autista tanulók	0	0
A megismerő funkciók vagy a viselkedés fejlődésének (organikus okra visszavezethető vagy vissza nem vezethető) tartós és súlyos rendellenességével küzdő tanulók	2	0
Beilleszkedési, tanulási vagy magatartási nehézségekkel küzdő tanulók	3	0
Összesen	5	0

A mentesülő tanulók adatai

A mentesség oka	Tanulók száma
SNI tanuló	0
Ideiglenes sérülés miatt mentesített tanuló	0
Nyelvi szempontból mentesíthető tanuló	0
Összesen	0

A telephely jelentésre jogosult tanulóinak előző év végi matematikajegye

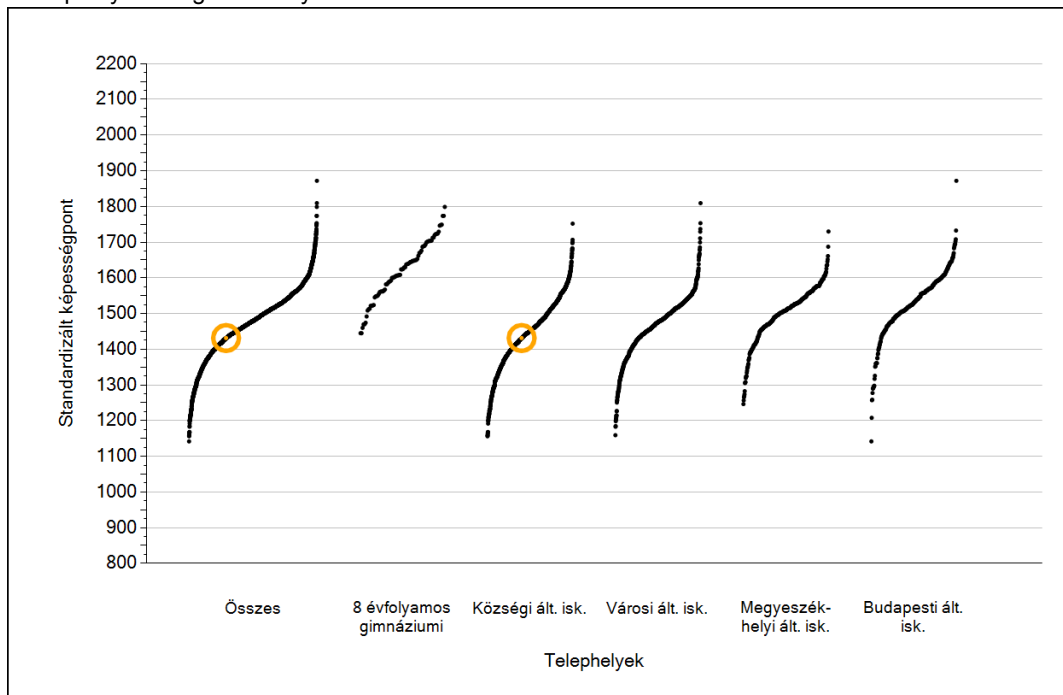
Osztály	Szerepel-e a jelentésben?	Előző év végi matematikajegy						Összesen
		-	1	2	3	4	5	
a	Jelentésben szereplők	0	0	1	5	6	2	14
	Jelentésben nem szereplők	0	0	0	0	0	0	0
b	Jelentésben szereplők	0	1	4	6	3	0	14
	Jelentésben nem szereplők	0	0	0	0	0	0	0
Összesen	Jelentésben szereplők	0	1	5	11	9	2	28
	Jelentésben nem szereplők	0	0	0	0	0	0	0



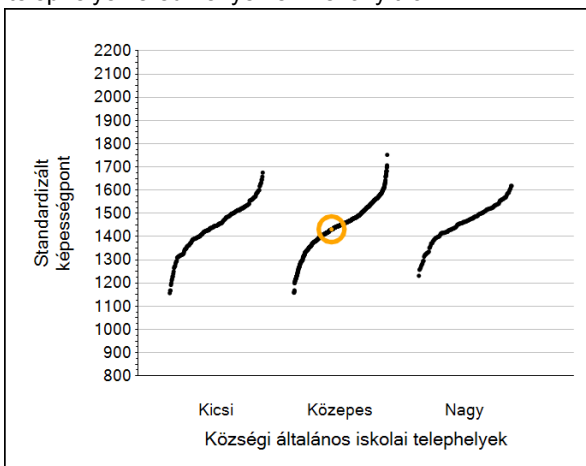
Matematika

1a Átlageredmények

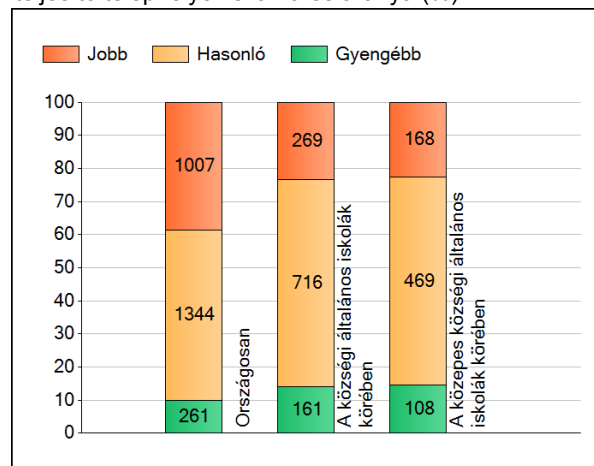
A telephelyek átlageredményeinek összehasonlítása



Az Önök eredményei a községi általános iskolai telephelyek eredményehez viszonyítva



A szignifikánsan jobban, hasonlóan, illetve gyengébben teljesítő telephelyek száma és aránya (%)



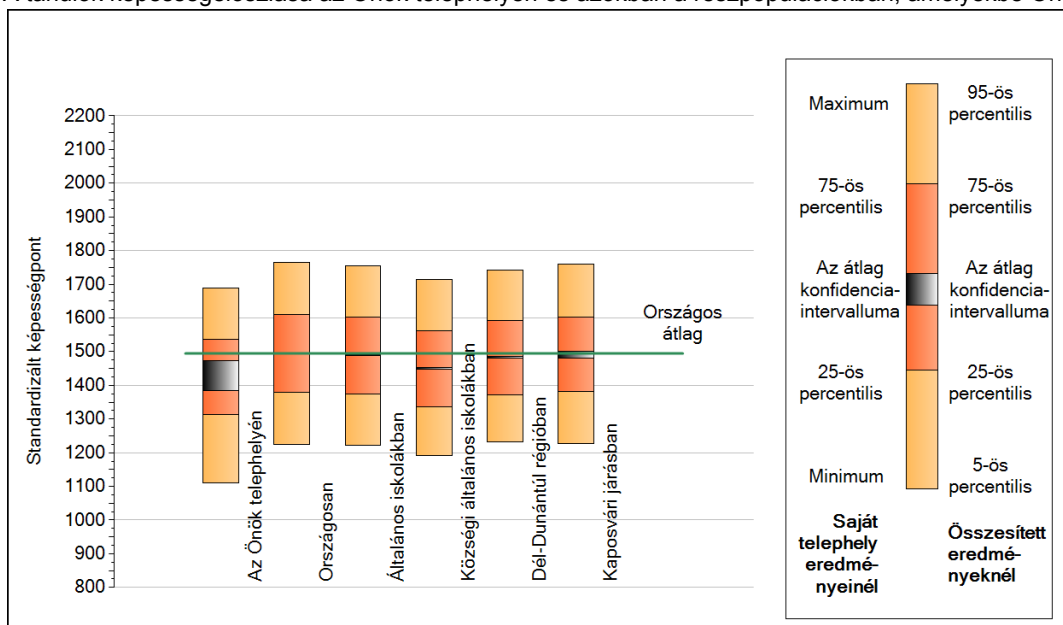
A tanulók átlageredménye és az átlag megbízhatósági tartománya (konfidencia-intervalluma)

Az Önök telephelyén	1431 (1384;1474)	
Országosan	1495 (1494;1496)	
8 évfolyamos gimnáziumokban	1633 (1629;1637)	
Ált. isk.	1489 (1488;1490)	
Községi ált. isk.	1450 (1448;1452)	
Városi ált. isk.	1476 (1475;1478)	Kis községek ált. isk.
Megyeszékhelyi ált. isk.	1519 (1517;1522)	Közepes községek ált. isk.
Budapesti ált. isk.	1541 (1539;1543)	Nagy községek ált. isk.
		1441 (1436;1444)
		1446 (1444;1449)
		1466 (1462;1471)

1b

A képességeloszlás néhány jellemzője

A tanulók képességeloszlása az Önök telephelyén és azokban a részpopulációkban, amelyekbe Önök is tartoznak



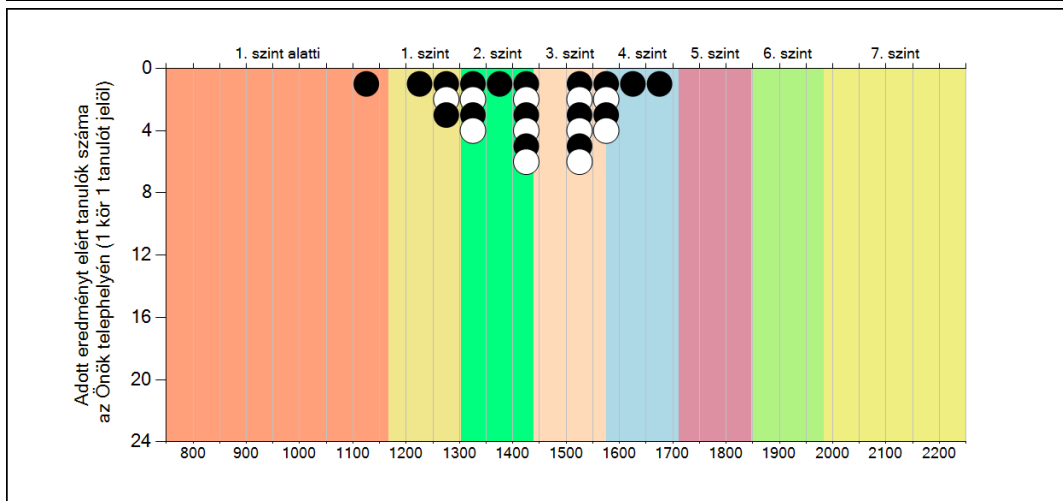
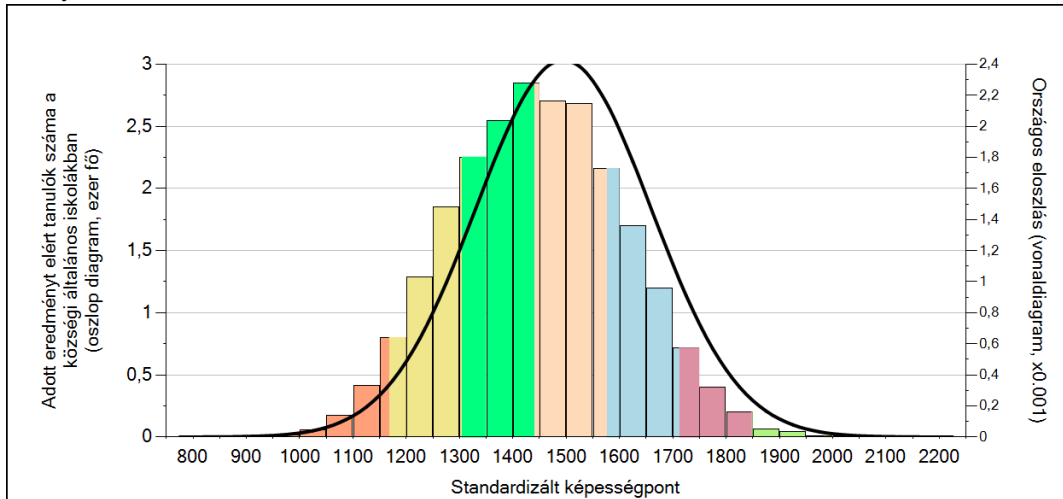
A tanulók képességeloszlása az egyes részpopulációkban

	Min. / 5-ös perc.	25-ös perc.	Átlag (konf. int.)	75-ös perc.	Max. / 95-ös perc.
Az Önök telephelyén	1111	1313	1431 (1384;1474)	1537	1689
Országosan	1224	1380	1495 (1494;1496)	1609	1765
Általános iskolákban	1222	1375	1489 (1488;1490)	1602	1755
Községi általános iskolákban	1192	1336	1450 (1448;1452)	1562	1714
Dél-Dunántúl régióban	1232	1372	1483 (1479;1486)	1591	1741
Kaposvári járásban	1226	1382	1492 (1482;1500)	1603	1760

1c

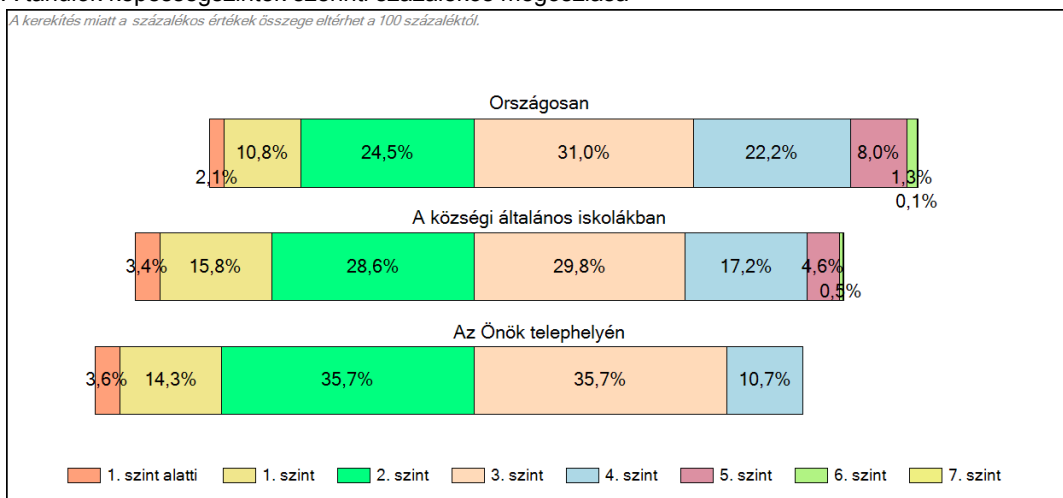
Képességeloszlás

Az országos eloszlás, valamint a tanulók eredményei a községi általános iskolákban és az Önök községi általános iskolájában



A tanulók képességszintek szerinti százalékos megoszlása

A kerékkés miatt a százalékos értékek összege eltérhet a 100 százaléktól.

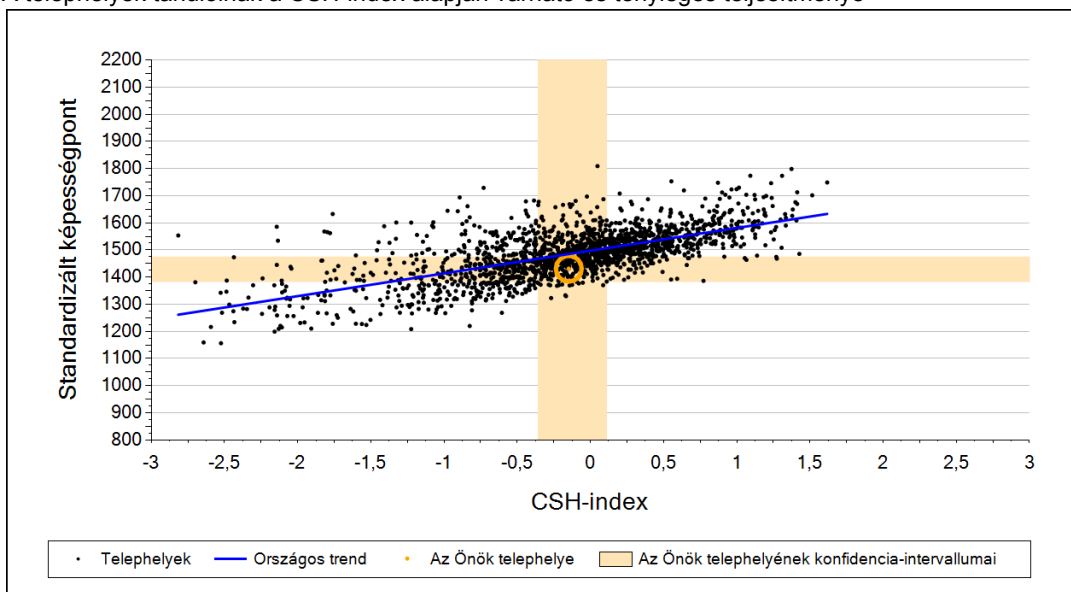


2a

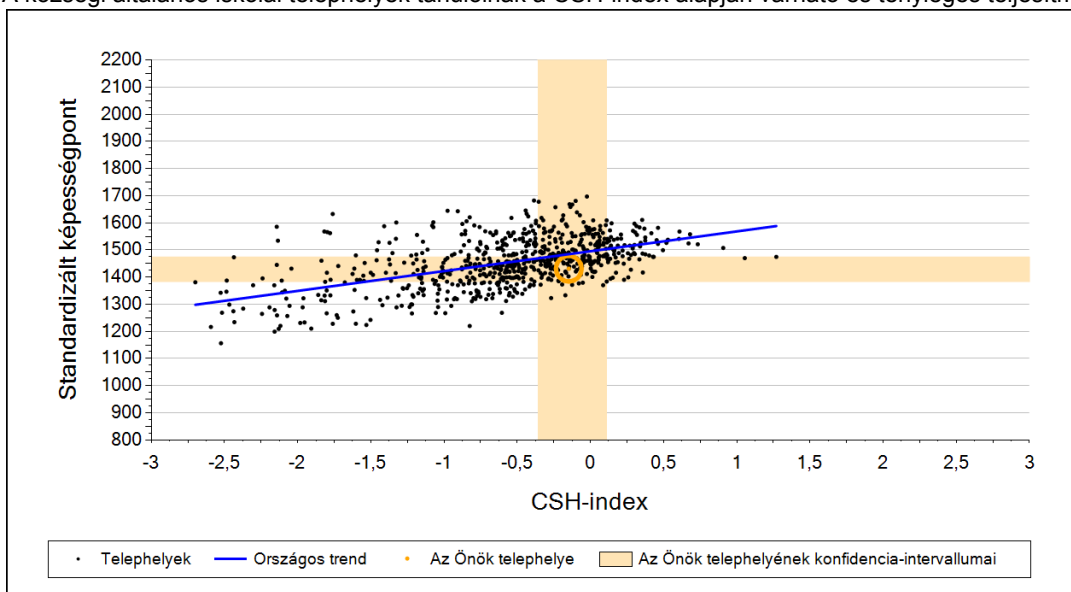
Átlageredmény a CSH-index tükrében*

Matematika

A telephelyek tanulóinak a CSH-index alapján várható és tényleges teljesítménye



A községi általános iskolai telephelyek tanulóinak a CSH-index alapján várható és tényleges teljesítménye



Telephelyeik eredménye a regressziós becslés alapján várható eredmény tükrében

Telephelyük tényleges eredménye	1431	(1384;1474)
Várható eredmény az összes telephelyre illesztett regressziós egyenes alapján	1485	(a tényleges eredmény ennél szignifikánsan gyengébb)
Várható eredmény a községi általános iskolai telephelyekre illesztett regressziós egyenes alapján	1485	(a tényleges eredmény ennél szignifikánsan gyengébb)

A CSH-index átlagértéke és az átlag megbízhatósági tartománya

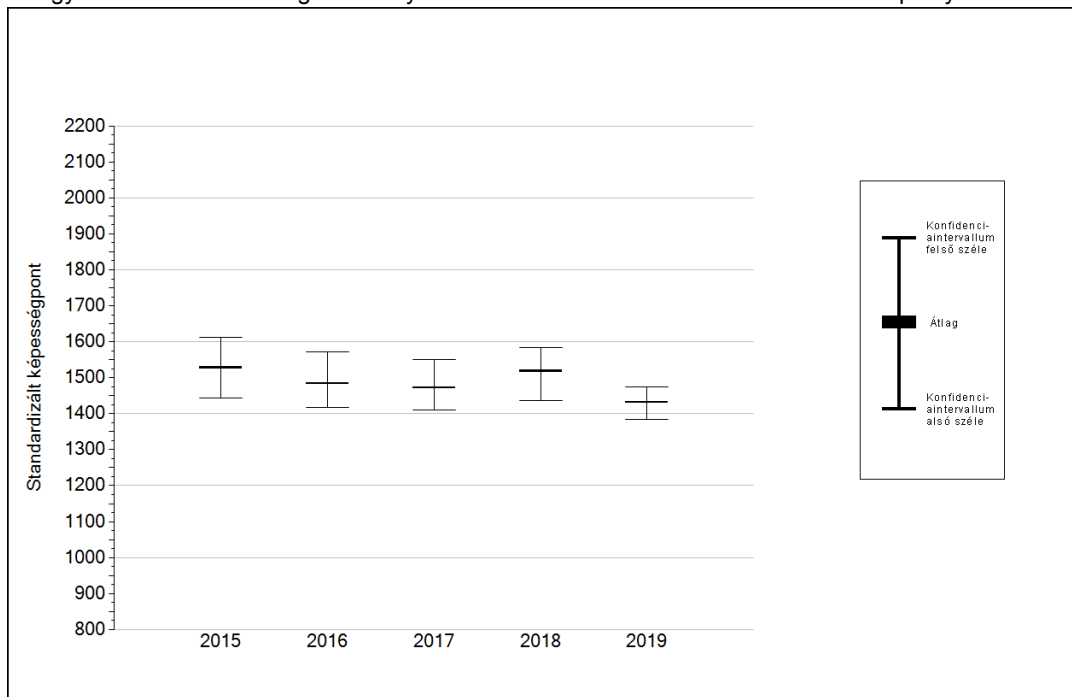
Az Önök telephelyén	-0,148	(-0,362;0,110)
Országosan	0,009	(0,000;0,010)
Községi általános iskolákban	-0,556	(-0,570;-0,540)

* Csak azok a telephelyek szerepelnek az ábrákon, amelyeken legalább a diákok kétharmadára és legalább tíz tanulóra kiszámítható a CSH-index, és a CSH-indexszel rendelkező diákok átlaga belesik az összes diák képességátlagának konfidencia-intervallumába mindkét felmért terület esetében.

4a

Az átlageredmény alakulása a 6. évfolyamon

Az egyes években elért átlageredmények és konfidencia-intervallumaik az Önök telephelyén



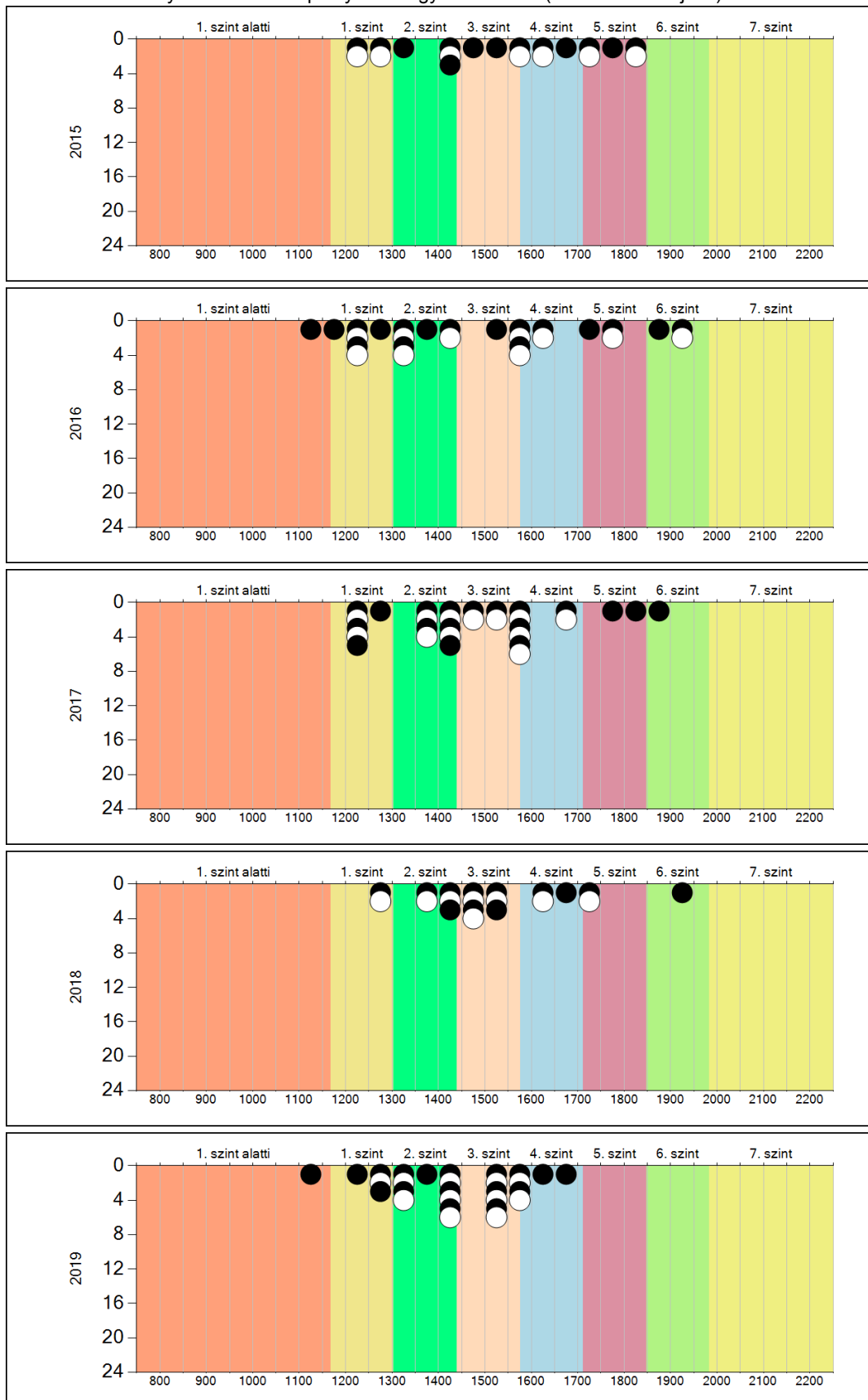
Év	Átlag (konf. int.)	A 2019. évi eredmény és a korábbi évek eredményei közötti különbség (konf.int.)
2019	1431 (1384;1474)	-
2018	1518 (1437;1584) ⊙	-87 (-174;17)
2017	1472 (1410;1550) ⊙	-40 (-135;35)
2016	1484 (1418;1573) ⊙	-53 (-153;22)
2015	1527 (1443;1611) ⊙	-96 (-196;7)

- ▲ A 2019. évi eredmény szignifikánsan magasabb
- ⊙ Nincs szignifikáns változás a 2019. évi eredményekben
- ▼ A 2019. évi eredmény szignifikánsan alacsonyabb

4b

A képességeloszlás alakulása a 6. évfolyamon

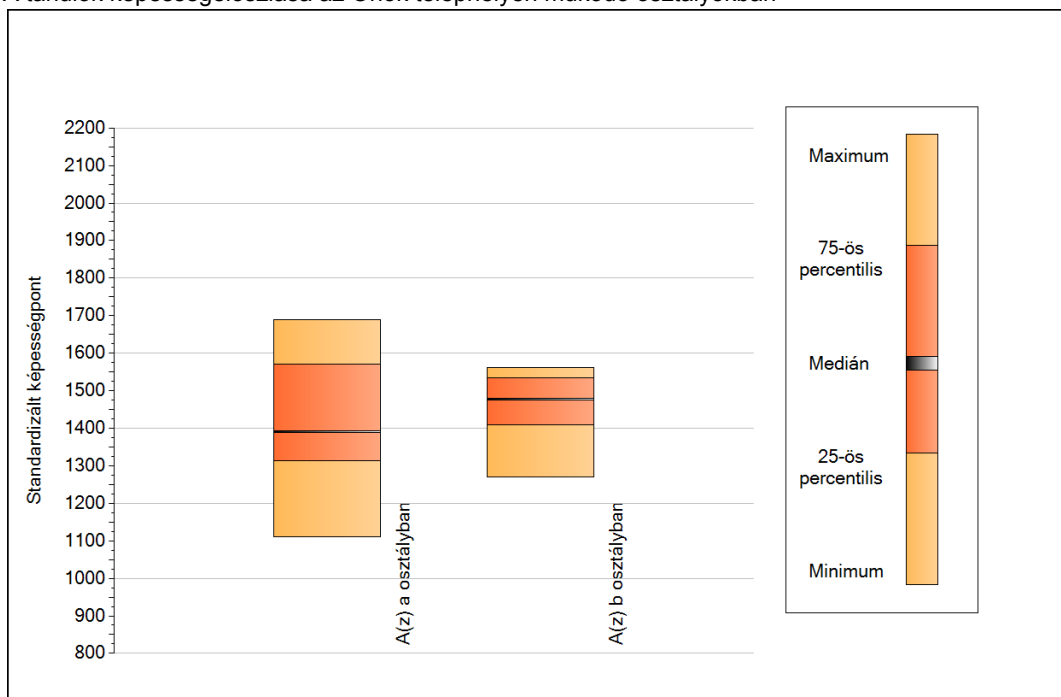
A tanulók eredményei az Önök telephelyén az egyes években (1 kör 1 tanulót jelöl)



5a

A képességeloszlás néhány jellemzője osztályonként

A tanulók képességeloszlása az Önök telephelyén működő osztályokban



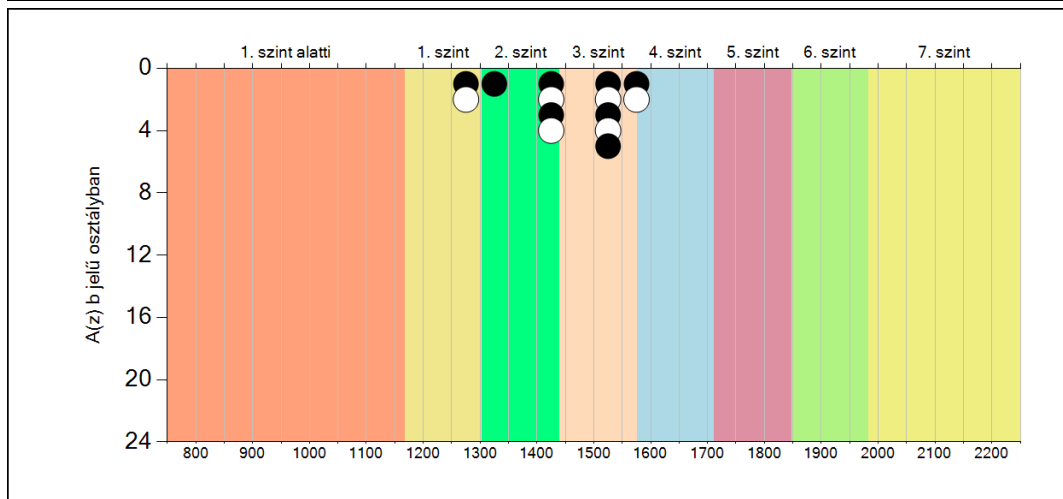
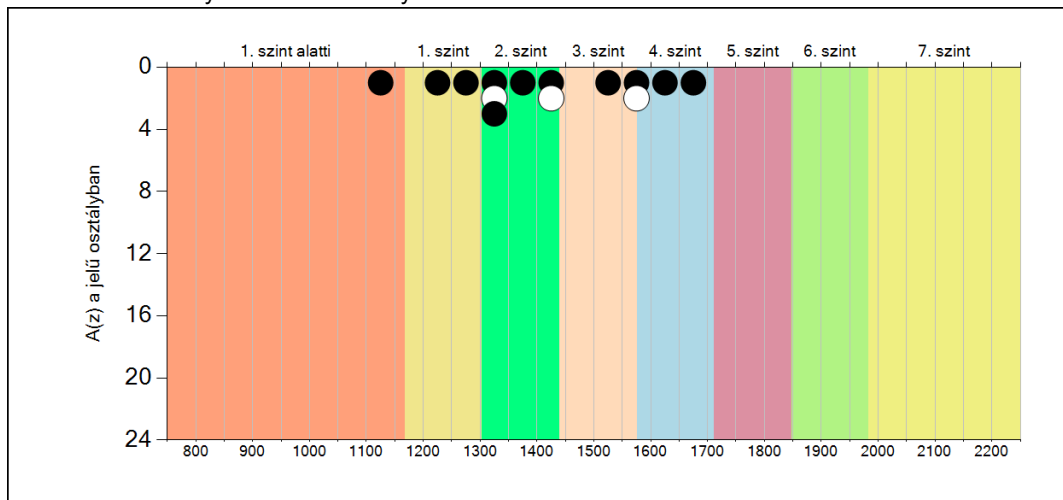
A tanulók képességeloszlása az Önök osztályaiban

	Minimum	25 percent.	Medián	75 percent.	Maximum
A(z) a osztályban	1111	1313	1390	1570	1689
A(z) b osztályban	1270	1409	1477	1534	1562

5b

A képességeloszlás osztályonként

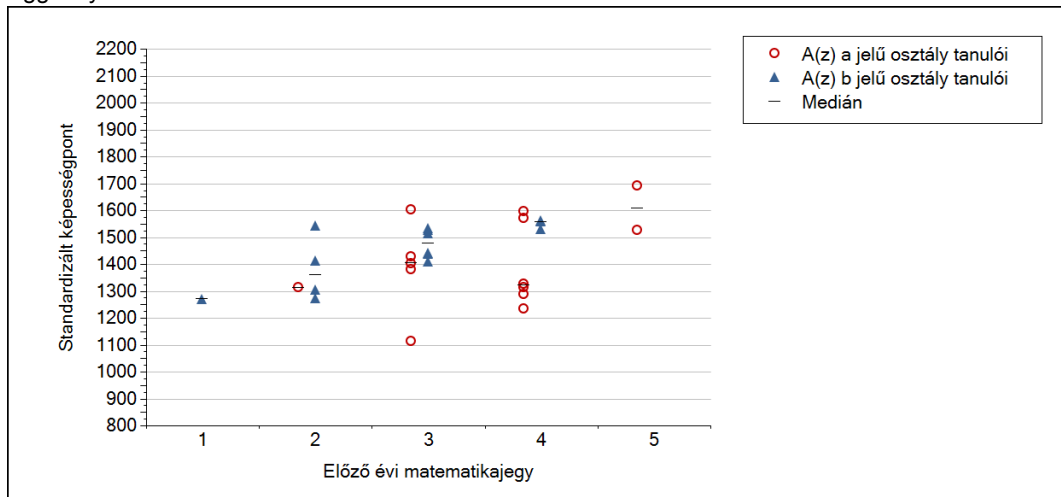
A tanulók eredményei az Önök osztályaiban



5c

A képességeloszlás az előző év végi matematikajegy függvényében

A tanulók képességeloszlása az Önök telephelyén működő osztályokban az előző év végi matematikajegy függvényében



	Előző év végi matematikajegy	Minimum	Medián	Maximum
A(z) a jelű osztály	1	-	-	-
	2	1313	1313	1313
	3	1111	1402	1603
	4	1233	1320	1596
	5	1526	1608	1689
A(z) b jelű osztály	1	1270	1270	1270
	2	1271	1358	1541
	3	1409	1477	1534
	4	1530	1556	1562
	5	-	-	-

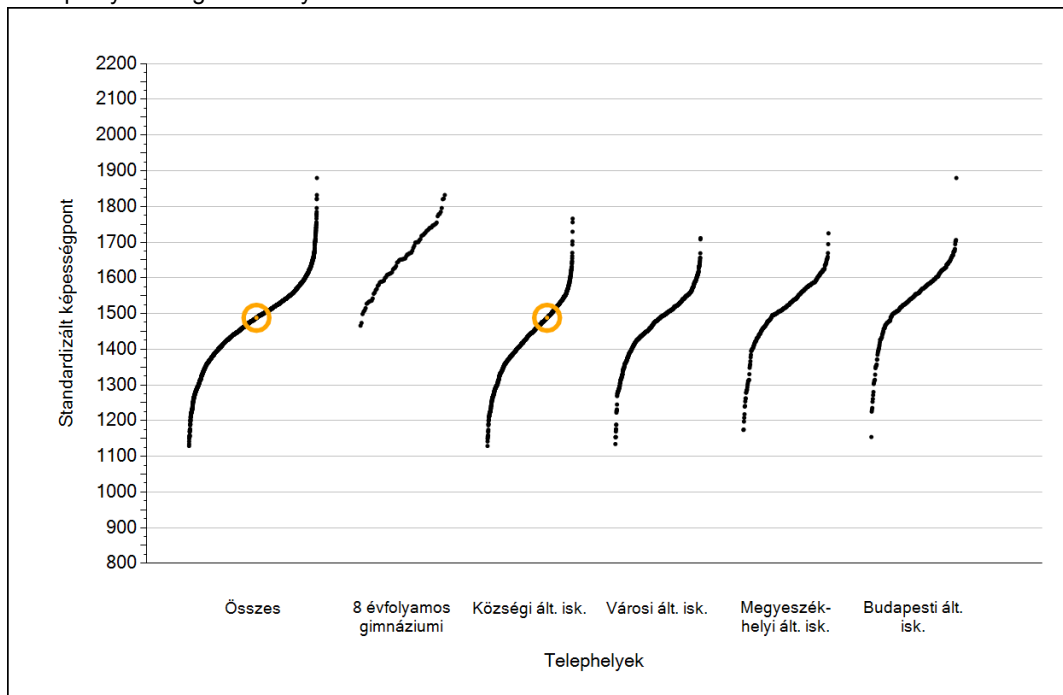


Szövegértés

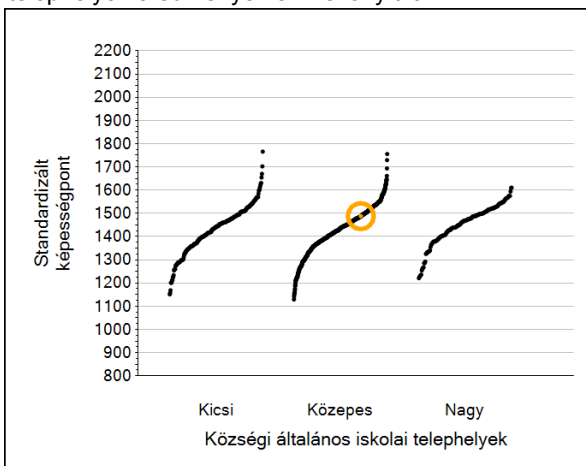
1a

Átlageredmények

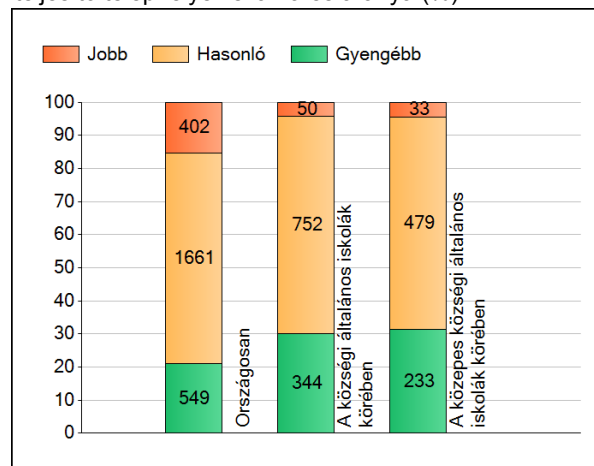
A telephelyek átlageredményeinek összehasonlítása



Az Önök eredményei a községi általános iskolai telephelyek eredményehez viszonyítva



A szignifikánsan jobban, hasonlóan, illetve gyengébben teljesítő telephelyek száma és aránya (%)



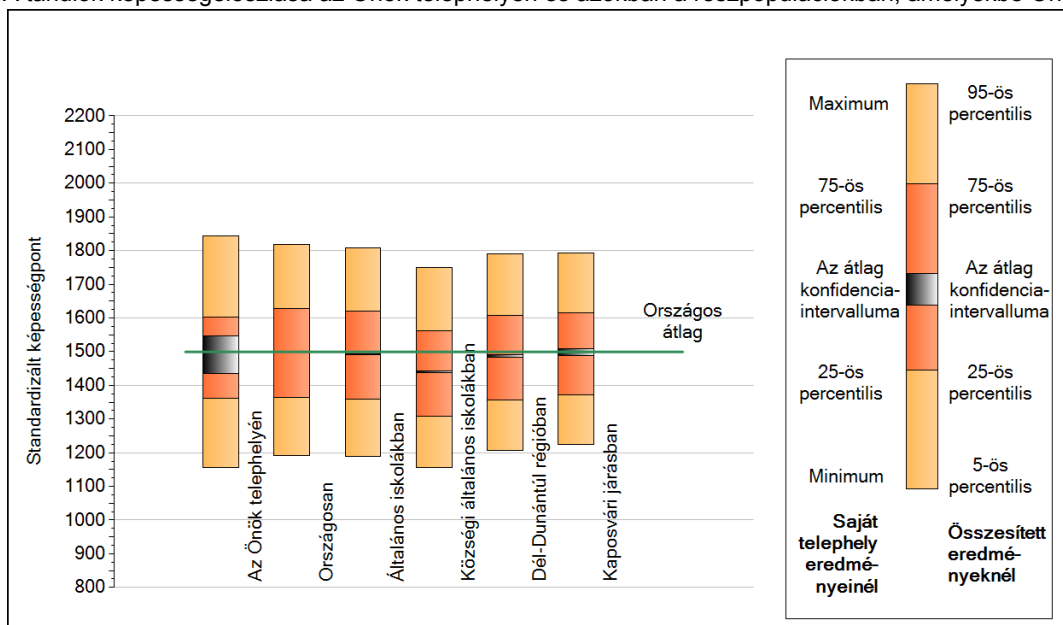
A tanulók átlageredménye és az átlag megbízhatósági tartománya (konfidencia-intervalluma)

Az Önök telephelyén	1488 (1434;1546)	
Országosan	1499 (1498;1500)	
8 évfolyamos gimnáziumokban	1665 (1661;1669)	
Ált. isk.	1492 (1491;1493)	
Községi ált. isk.	1439 (1437;1442)	
Városi ált. isk.	1481 (1480;1483)	Kis községek ált. isk.
Megyeszékhelyi ált. isk.	1532 (1529;1534)	Közepes községek ált. isk.
Budapesti ált. isk.	1553 (1549;1555)	Nagy községek ált. isk.
		1430 (1424;1435)
		1432 (1430;1435)
		1462 (1457;1466)

1b

A képességeloszlás néhány jellemzője

A tanulók képességeloszlása az Önök telephelyén és azokban a részpopulációkban, amelyekbe Önök is tartoznak



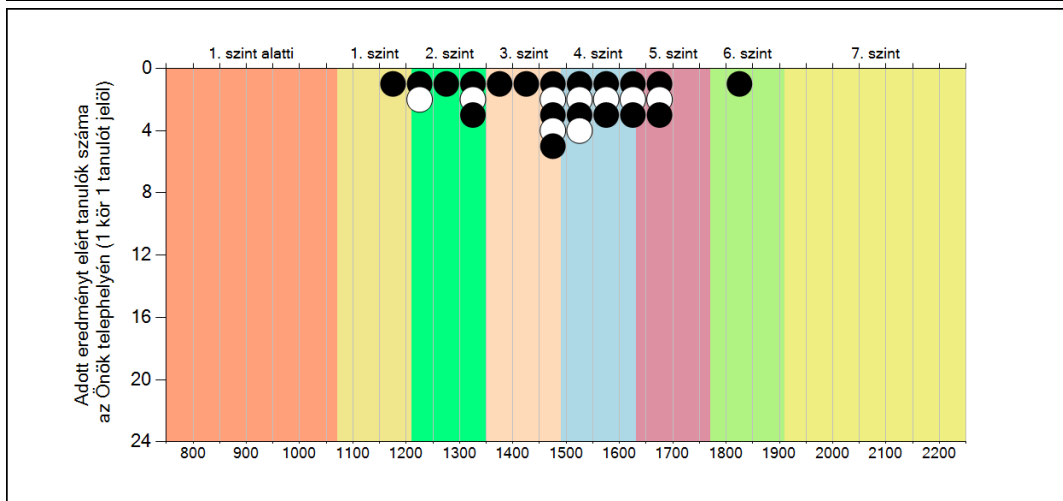
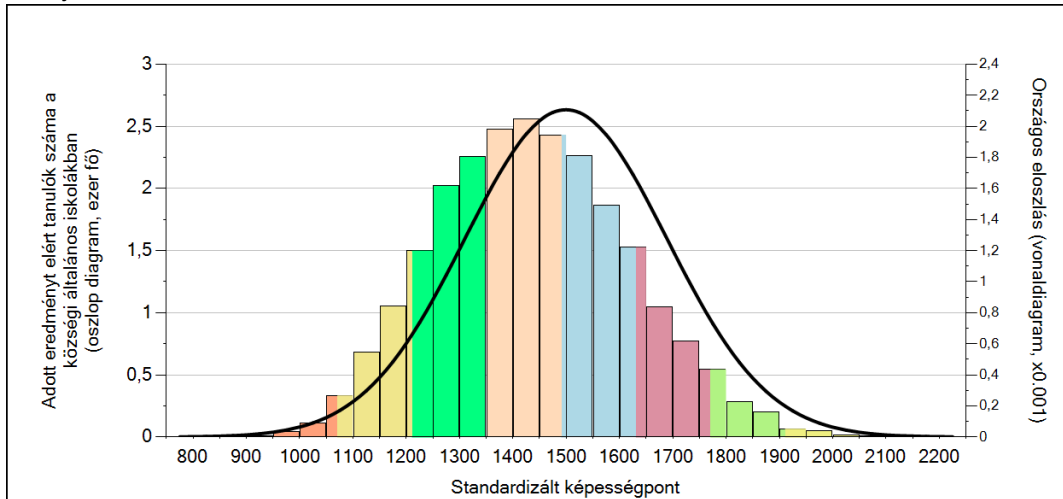
A tanulók képességeloszlása az egyes részpopulációkban

	Min. / 5-ös perc.	25-ös perc.	Átlag (konf. int.)	75-ös perc.	Max. / 95-ös perc.
Az Önök telephelyén	1157	1361	1488 (1434;1546)	1602	1843
Országosan	1193	1365	1499 (1498;1500)	1629	1818
Általános iskolákban	1190	1360	1492 (1491;1493)	1620	1807
Községi általános iskolákban	1155	1309	1439 (1437;1442)	1561	1749
Dél-Dunántúl régióban	1206	1357	1488 (1484;1491)	1608	1790
Kaposvári járásban	1224	1372	1499 (1488;1509)	1615	1793

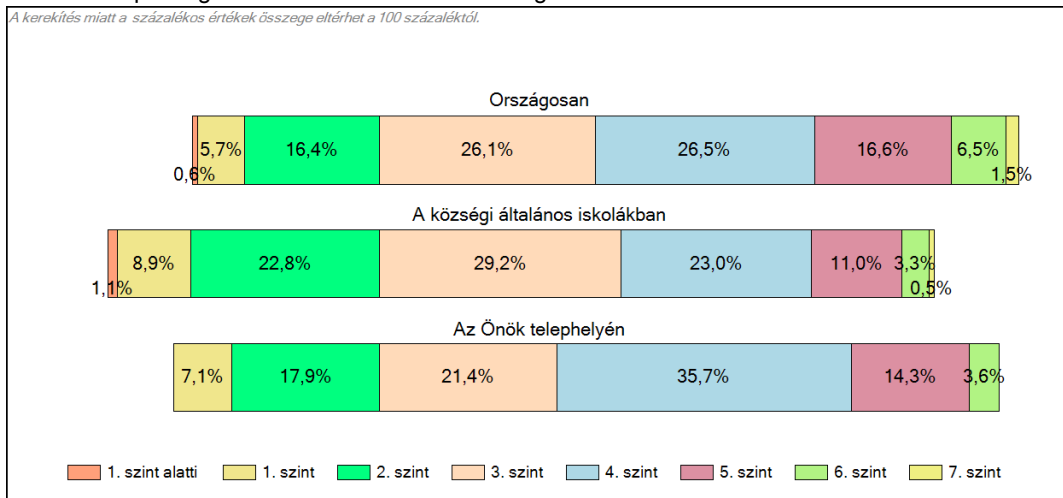
1c

Képességeloszlás

Az országos eloszlás, valamint a tanulók eredményei a községi általános iskolákban és az Önök községi általános iskolájában



A tanulók képességszintek szerinti százalékos megoszlása

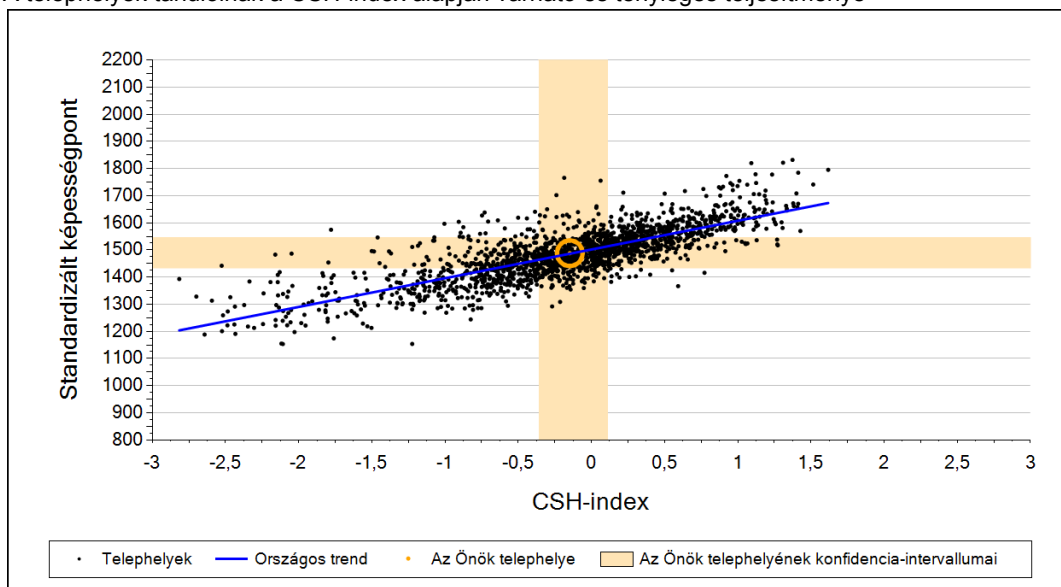


Szövegértés

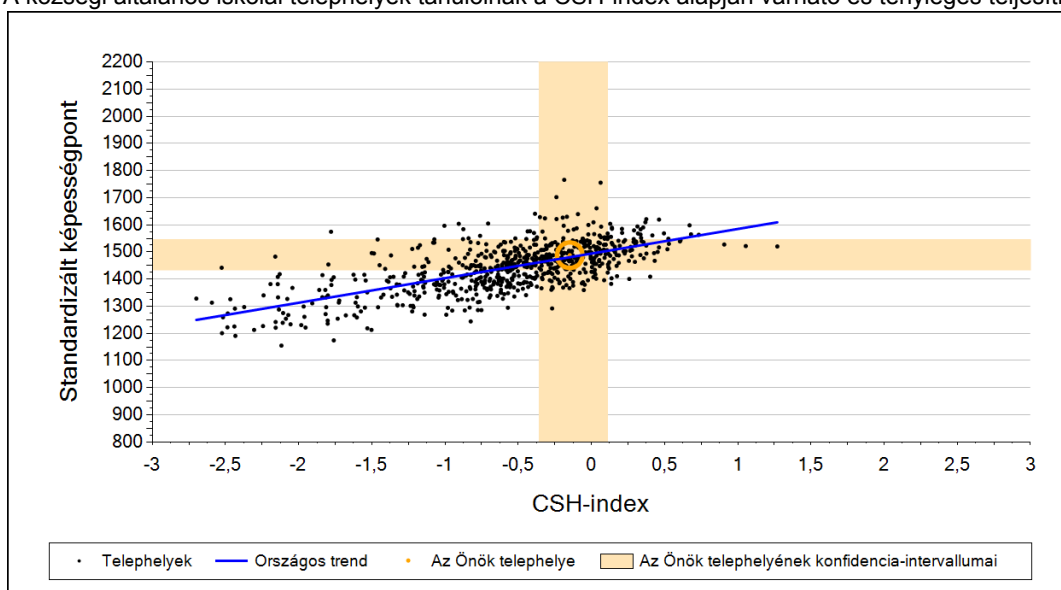
2a

Átlageredmény a CSH-index tükrében*

A telephelyek tanulóinak a CSH-index alapján várható és tényleges teljesítménye



A községi általános iskolai telephelyek tanulóinak a CSH-index alapján várható és tényleges teljesítménye



Telephelyeik eredménye a regressziós becslés alapján várható eredmény tükrében

Telephelyük tényleges eredménye	1488	(1434;1546)
Várható eredmény az összes telephelyre illesztett regressziós egyenes alapján	1486	(a tényleges eredmény ettől nem különbözik szignifikánsan)
Várható eredmény a községi általános iskolai telephelyekre illesztett regressziós egyenes alapján	1481	(a tényleges eredmény ettől nem különbözik szignifikánsan)

A CSH-index átlagértéke és az átlag megbízhatósági tartománya

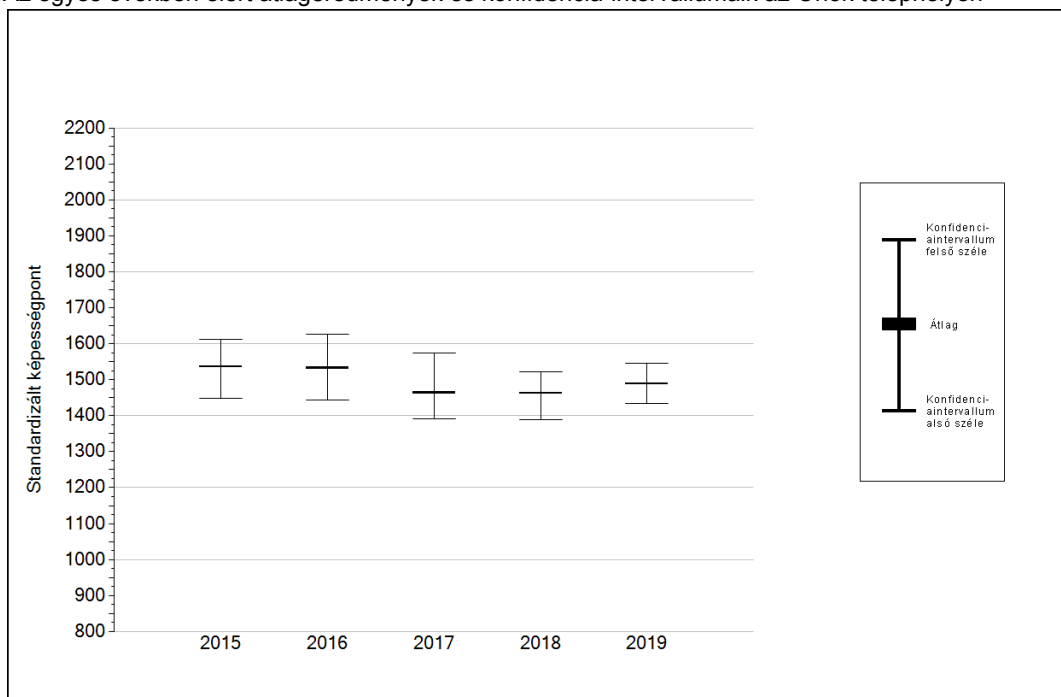
Az Önök telephelyén	-0,148	(-0,362;0,110)
Országosan	0,009	(0,000;0,010)
Községi általános iskolákban	-0,556	(-0,570;-0,540)

* Csak azok a telephelyek szerepelnek az ábrákon, amelyeken legalább a diákok kétharmadára és legalább tíz tanulóra kiszámítható a CSH-index, és a CSH-indexszel rendelkező diákok átlaga belesik az összes diák képességátlagának konfidencia-intervallumába mindkét felmért terület esetében.

4a

Az átlageredmény alakulása a 6. évfolyamon

Az egyes években elért átlageredmények és konfidencia-intervallumaik az Önök telephelyén



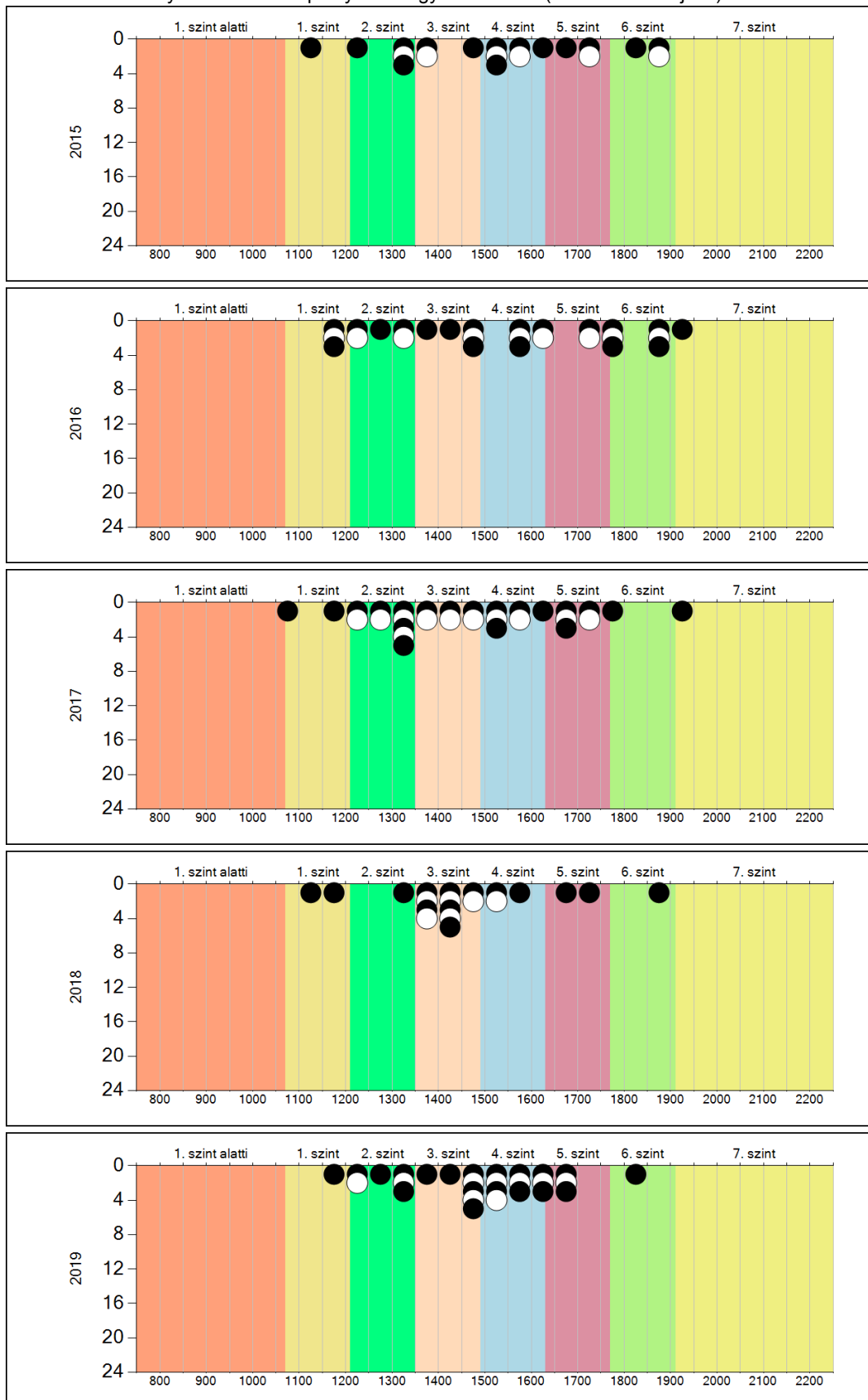
Év	Átlag (konf. int.)	A 2019. évi eredmény és a korábbi évek eredményei közötti különbség (konf.int.)
2019	1488 (1434;1546)	-
2018	1463 (1388;1523)	25 (-75;124)
2017	1463 (1391;1573)	25 (-90;121)
2016	1533 (1444;1626)	-45 (-151;60)
2015	1537 (1449;1613)	-48 (-163;63)

- A 2019. évi eredmény szignifikánsan magasabb
- Nincs szignifikáns változás a 2019. évi eredményekben
- A 2019. évi eredmény szignifikánsan alacsonyabb

4b

A képességeloszlás alakulása a 6. évfolyamon

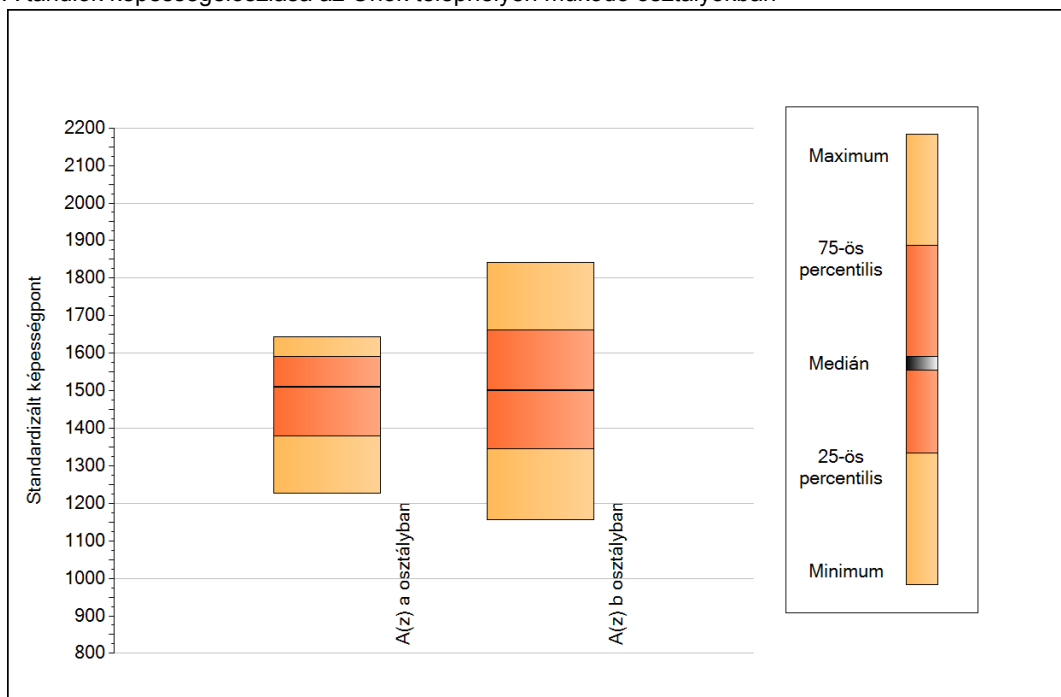
A tanulók eredményei az Önök telephelyén az egyes években (1 kör 1 tanulót jelöl)



5a

A képességeloszlás néhány jellemzője osztályonként

A tanulók képességeloszlása az Önök telephelyén működő osztályokban



A tanulók képességeloszlása az Önök osztályaiban

	Minimum	25 percent.	Medián	75 percent.	Maximum
A(z) a osztályban	1226	1379	1510	1591	1645
A(z) b osztályban	1157	1344	1501	1662	1843

5b

A képességeloszlás osztályonként

A tanulók eredményei az Önök osztályaiban

